



Vårinspektion 2006

”Miljövänliga och uthålliga odlingsformer”
RESULTATGENOMGÅNG
från år 2006

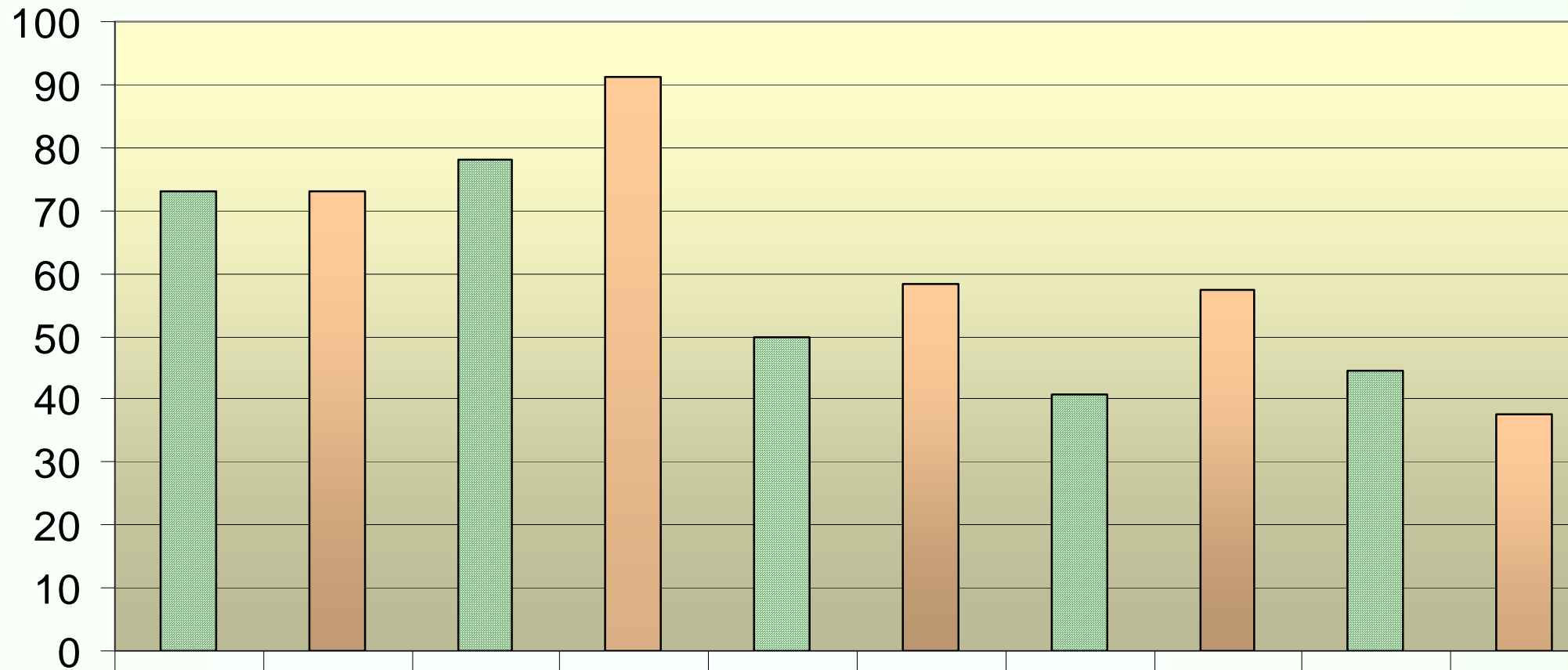
HELGEGÅRDEN 2007-02-14

4-3410 Växtföljder omlopp 4, 2007-2012				
stad	Traditionella lantbruksgrödor, grönsaker /rödklöverfrö			
konventionell	Konventionell	Ekologisk, KRAV	Ekologisk, KRAV	Ekologisk, KRAV
med kreatur. grönsaker och rödklöverfrö	med kreatur trad lantbruksgrödor	utan kreatur; grönsaker, rötrest fr biogas vad systemet kan bära	med kreatur trad lantbruksgrödor	utan kreatur m grönsaker och rödklöverfrö Inköpt Biofer + Bio
	B	C	D	E
4	Omlopp 4	Omlopp 4	Omlopp 4	Omlopp 4
betor	S-betor	Morötter	S-betor	Morötter
ölk	Havre	Korn	Havre/ärt ins rg	Ettårig grüngödsling (Havre/fodervicker)
	Potatis	Plantlök	Potatis	Plantlök
klöverinsådd vår	Vårmete ins	Vårmete ins	Korn ins	Korn malt
verfrö	Vall I	Biogasvall I	Vall I	Råg + klöverinsådd
	Vall II	Biogasvall II	Vall II	Rödklöverfrö

Grup	Traditionella lantbruksgrödor, energi, vallfrö			
Traditionell	Konventionell	Ekologisk, biodynamisk	Ekologisk, KRAV	Ekologisk, KRAV
Med kreatur Korngrödor, fröodl, Vallfrö.	med kreatur trad lantbruksgrödor	med kreatur trad lantbruksgrödor	utan kreatur lantbruksgrödor, energi, biogasprod, gödsl rötrest Inköpt Biofer + Biovinasse	utan kreatur lantbruksgrödor, fröodl, biogasprod, gödsl Inköpt Biofer + Biovinasse
	B	C	D	E
4	Omlopp 4	Omlopp 4	Omlopp 4	Omlopp 4
	S-betor	S-betor	Hampa	Sockerbetor
alt över	Havre	Blålupin/Havre	Blålupin	Blålupin
r till frö	H-vete (foder)	Rågvete	Höstspeltvete	Höstvete ins vitklöver
	Korn ins fodervall	Grönfoder (ärt+ha), ins fodervall	Havre ins biogasvall	Vitklöver till frö
	Fodervall I	Fodervall I	Biogasvall I	Vårvete insådd biogasvall
etanol)	Fodervall II	Fodervall II	Vårvete	Biogasvall I

Hösvete, Rågsvete 2006, 03-05

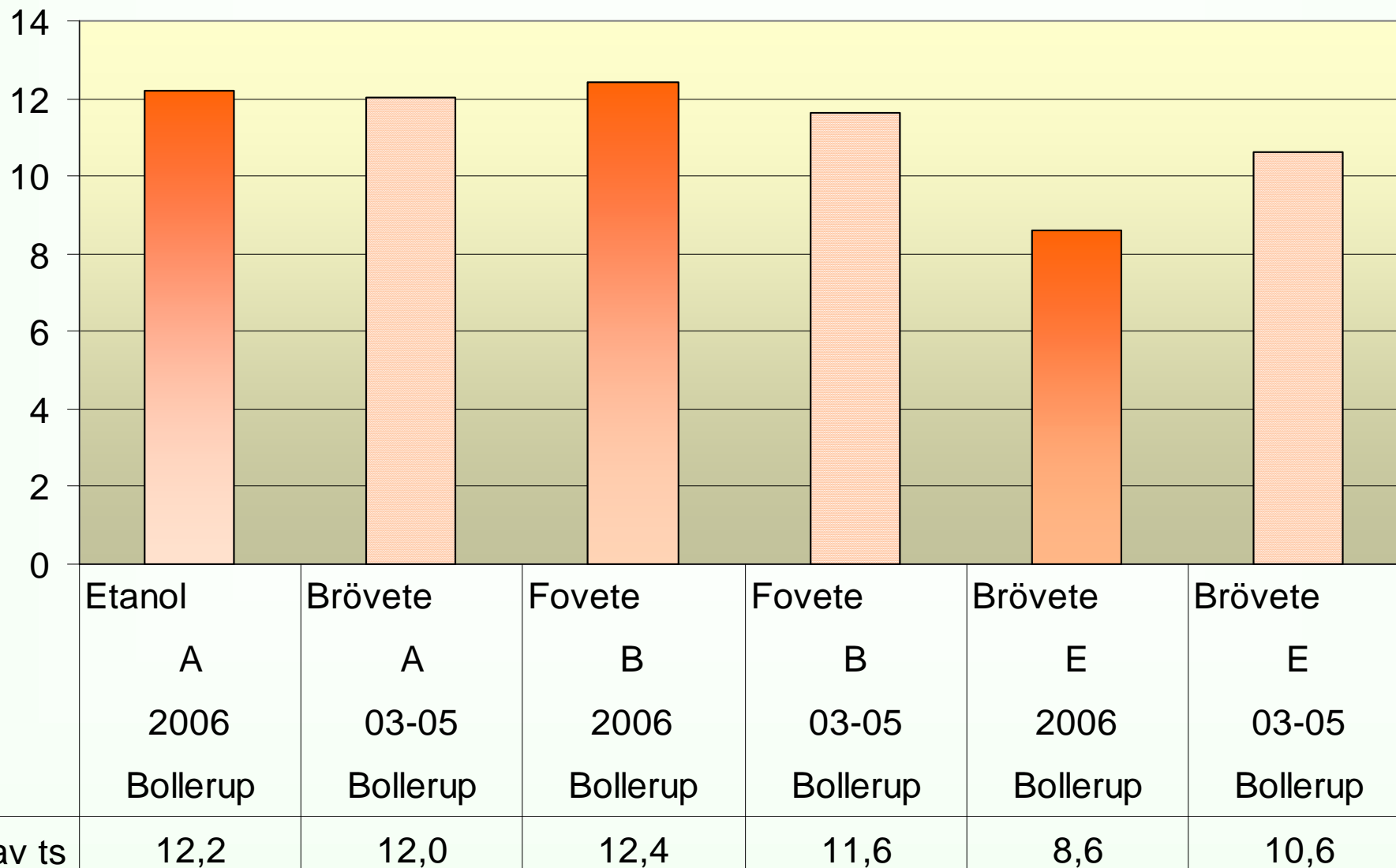
Skörd dt/ha



Etanol	Brösvete	Fösvete	Fösvete	Rågsvete	Rågsvete	Rågsvete	Rågsvete	Brösvete	Brösvete	
A	A	B	B	C	C	D	D	E	E	
2006	03-05	2006	03-05	2006	03-05	2006	03-05	2006	03-05	
Boll	Boll	Boll	Boll	Boll	Boll	Boll	Boll	Boll	Boll	
na 15%Vh dt/ha	73,1	73,2	77,9	91,3	49,9	58,2	40,6	57,4	44,6	37,6

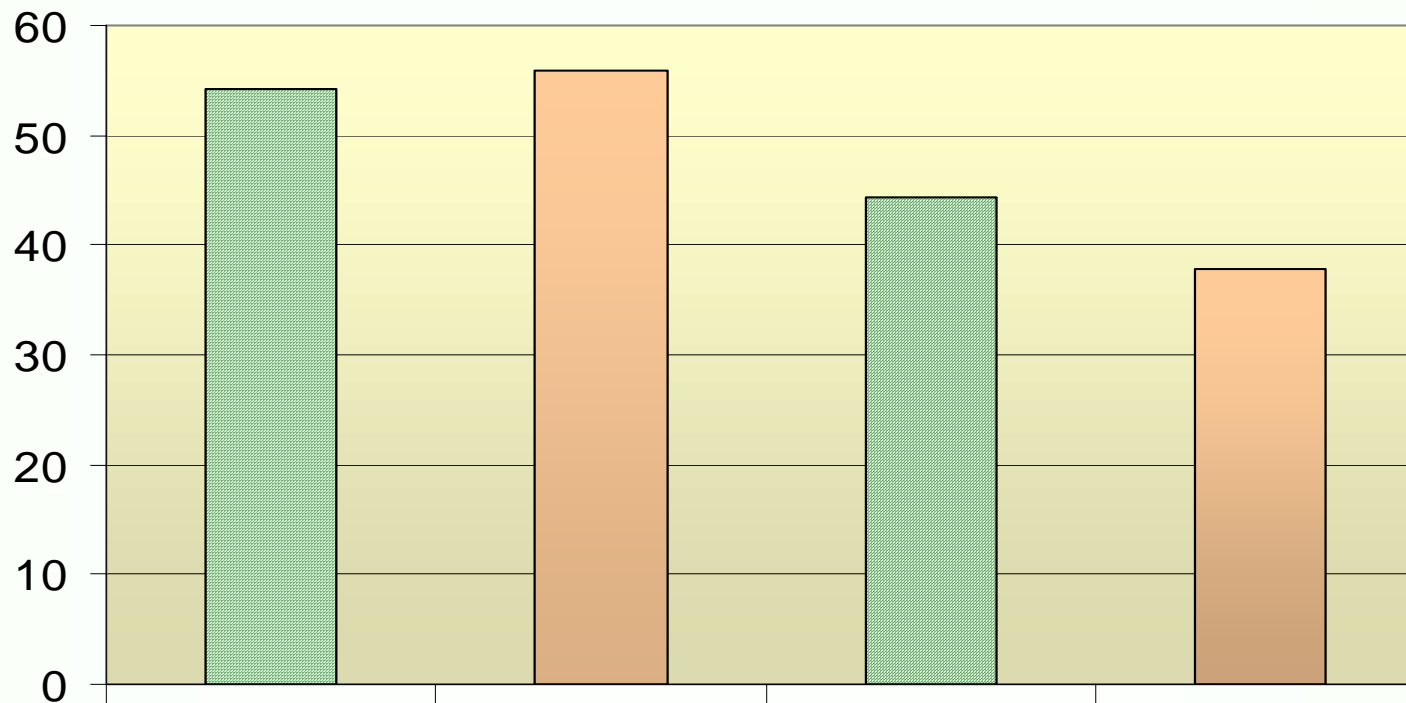
Hösvete, Rågsvete 2006, 03-05

Protein %



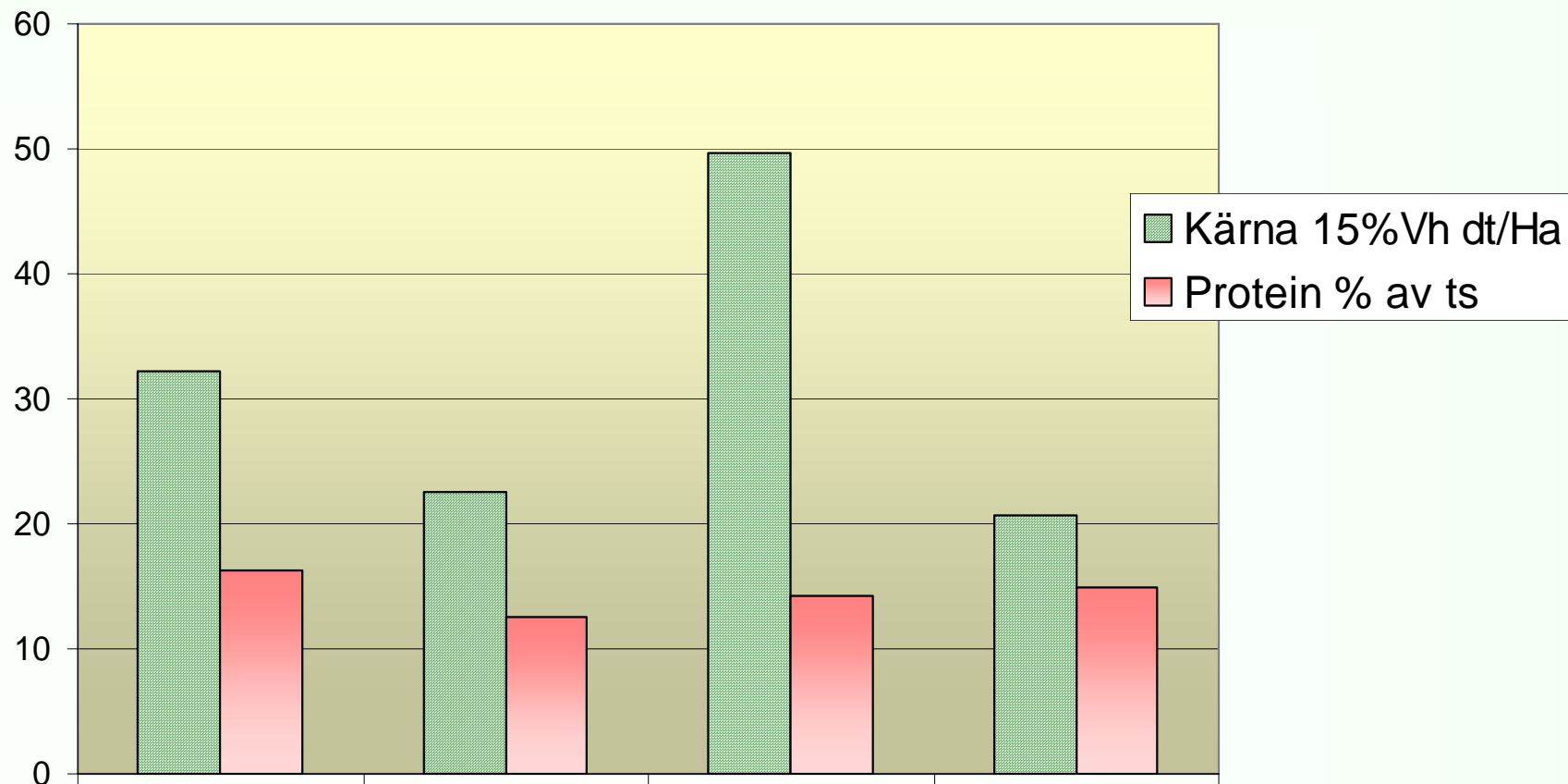
Höstråg 2006, 03-05

Skörd dt/ha



kärna 15%Vh dt/ha	54,2	56,0	44,4	37,8
-------------------	------	------	------	------

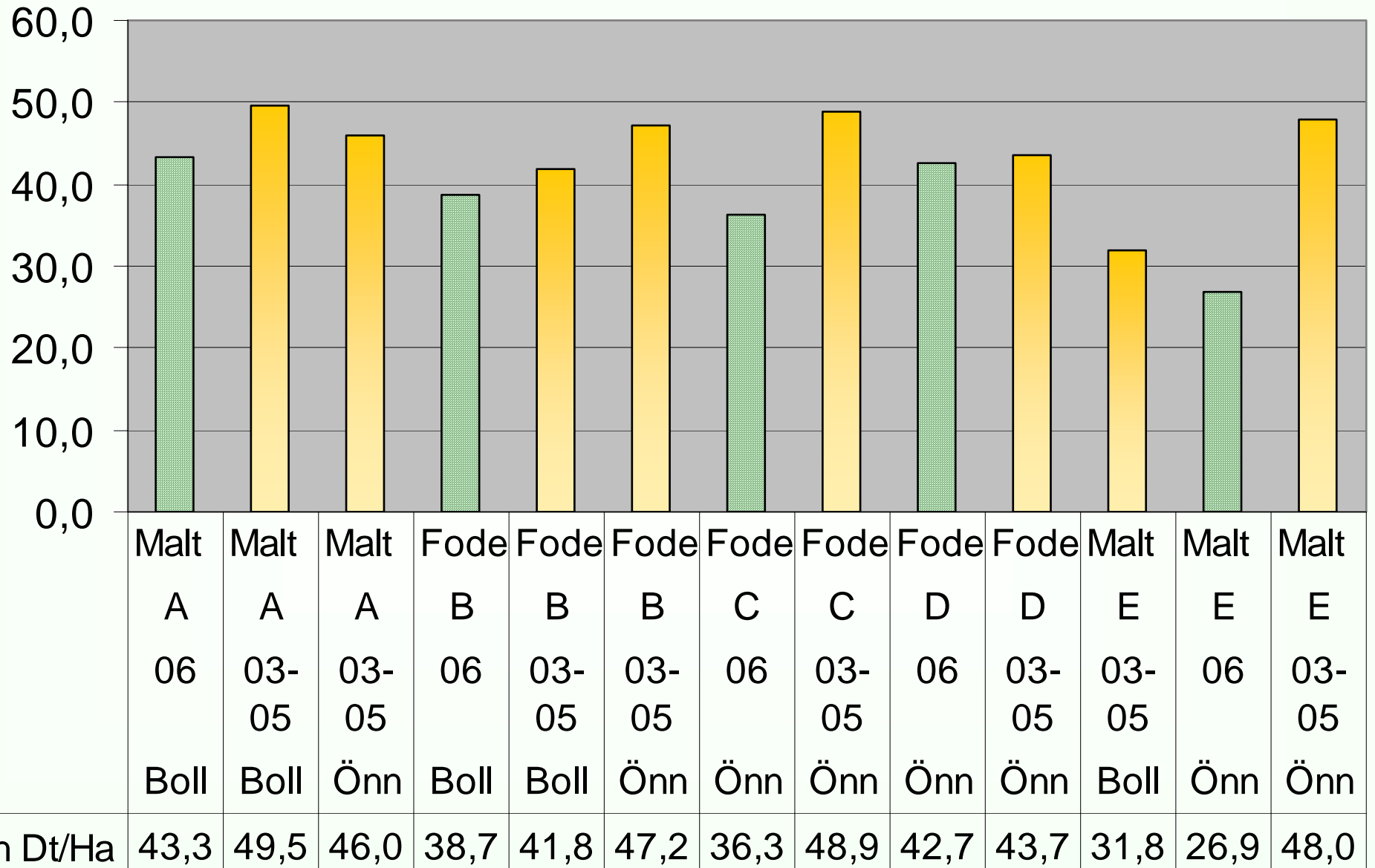
Vårvete 2006



	D	E	B	C
	2006	2006	2006	2006
	Bollerup	Bollerup	Önnestad	Önnestad
■ Kärna 15%Vh dt/Ha	32,2	22,5	49,6	20,6
■ Protein % av ts	16,3	12,6	14,2	14,9

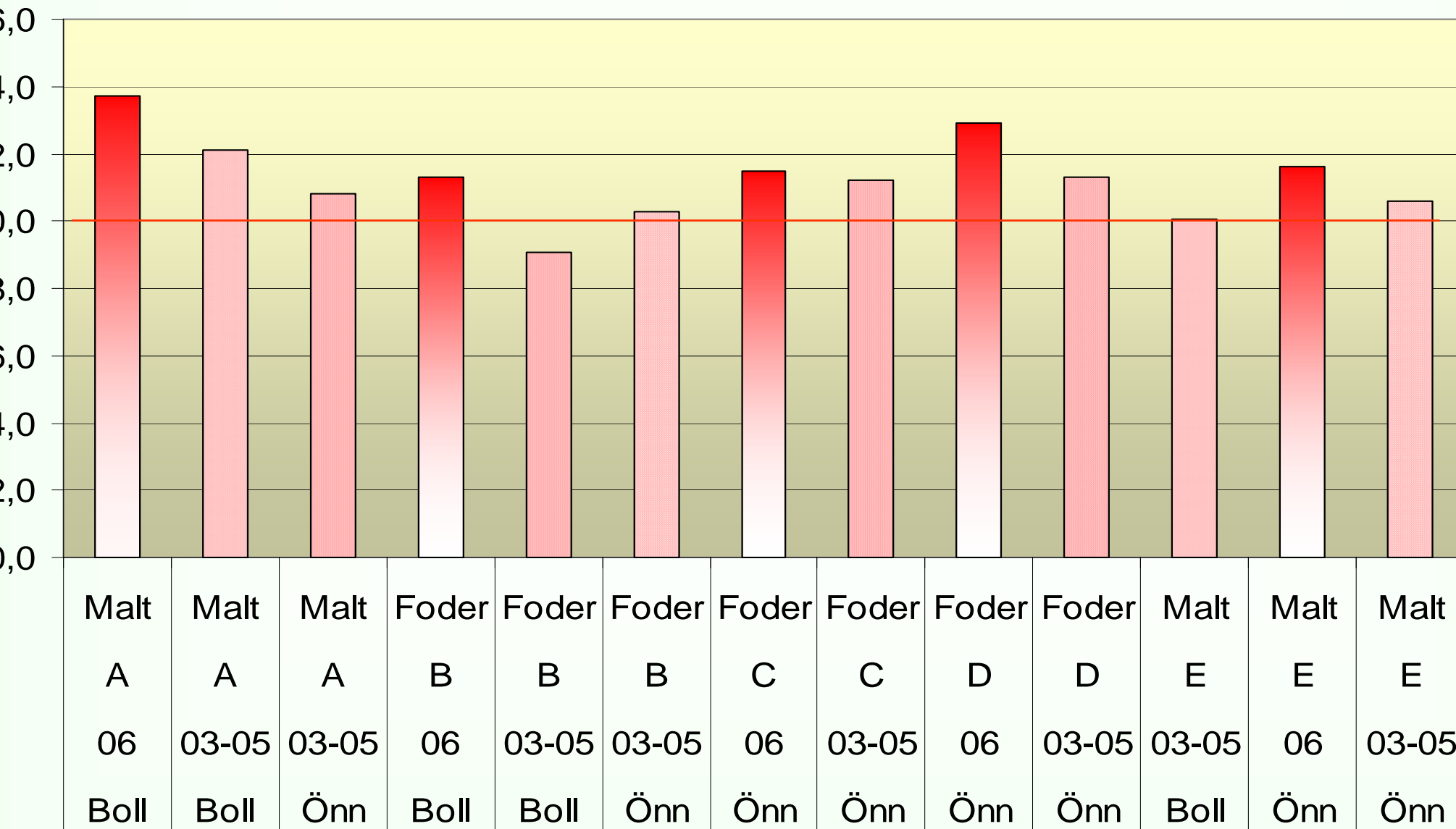
Korn 2006, 03-05

Skörd dt/ha



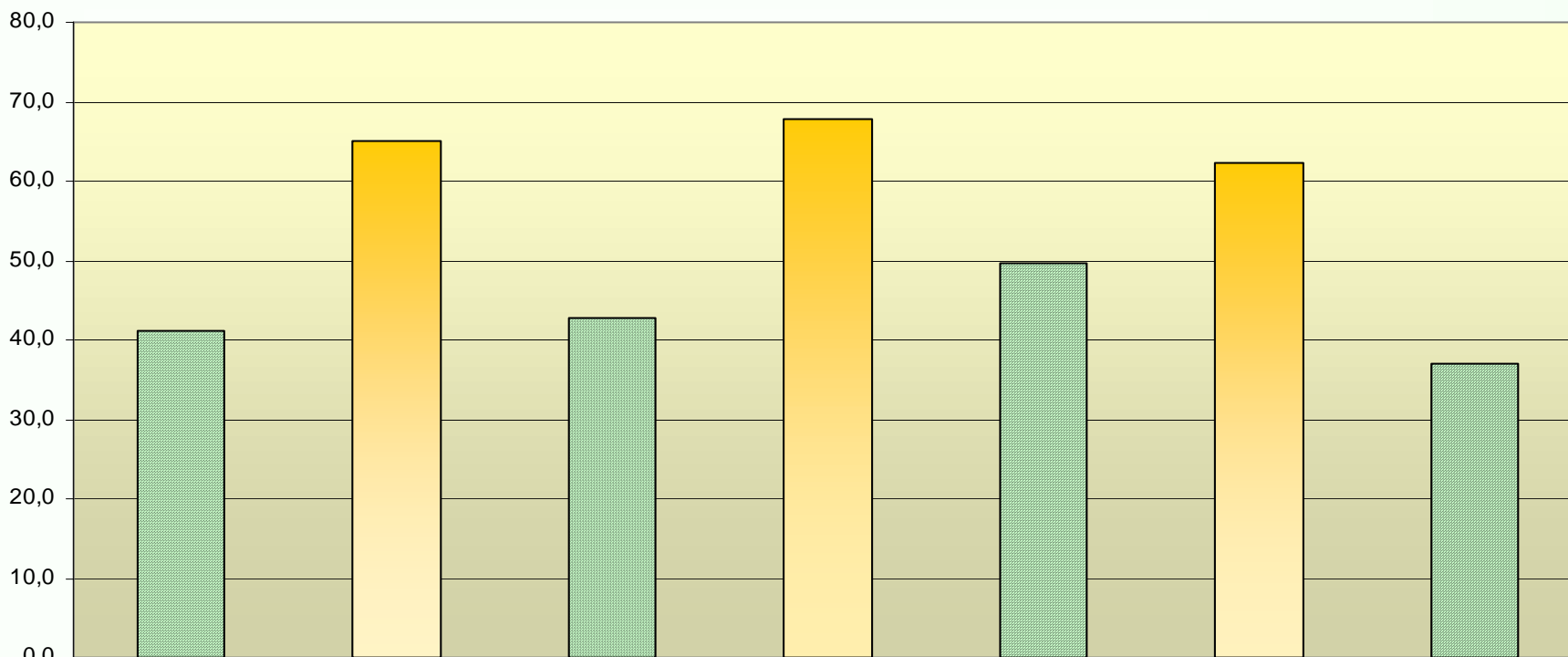
Korn 2006, 03-05

Protein % av ts



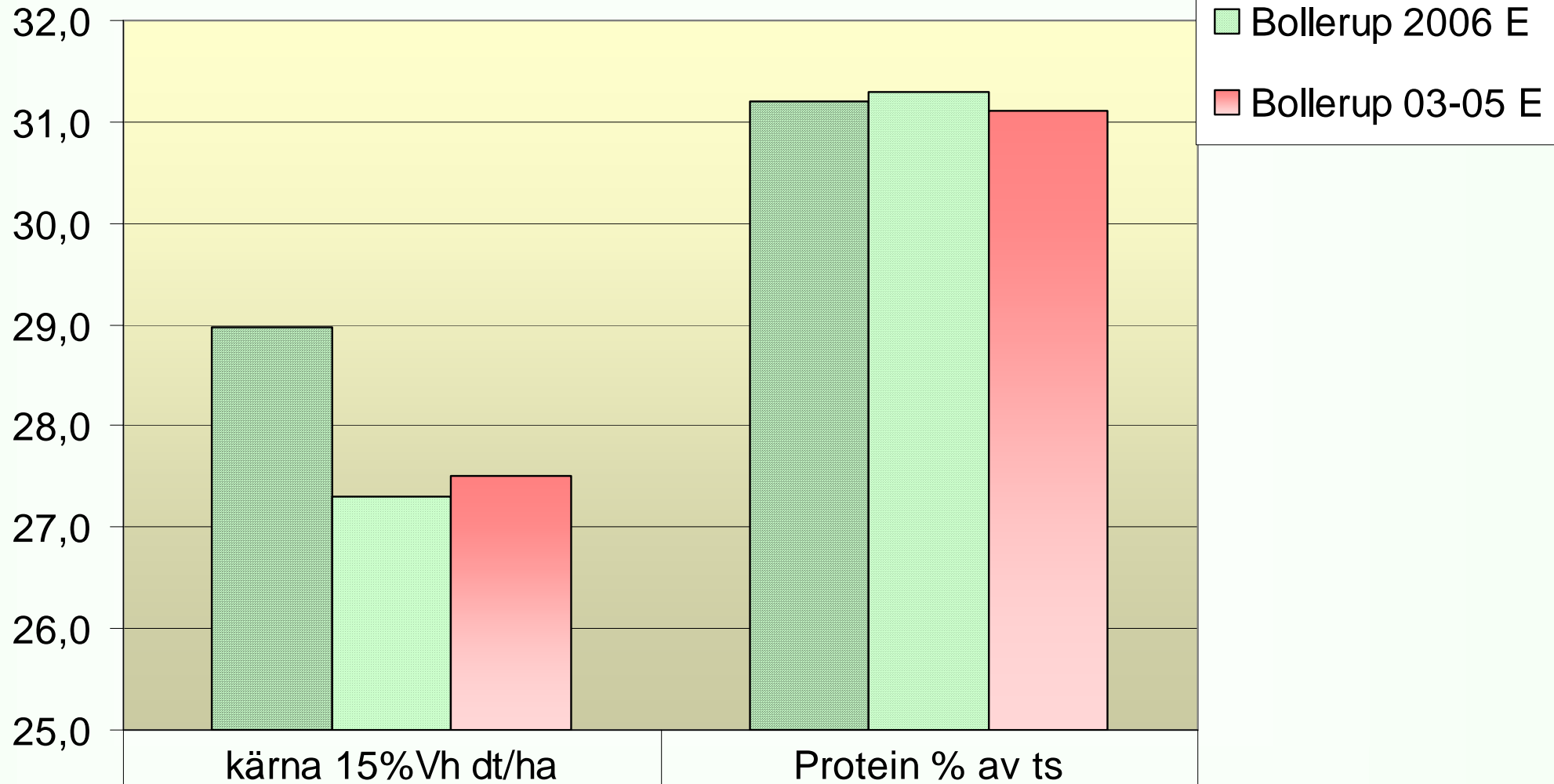
Havre 2006, 03-05

Skörd dt/ha



■ kärna 15%Vh dt/ha	41,1	65,2	42,8	67,8	49,6	62,2	36,9
---------------------	------	------	------	------	------	------	------

Blålupin 2006, 03-05



Bollerup 2006 D

29,0

31,2

Bollerup 2006 E

27,3

31,3

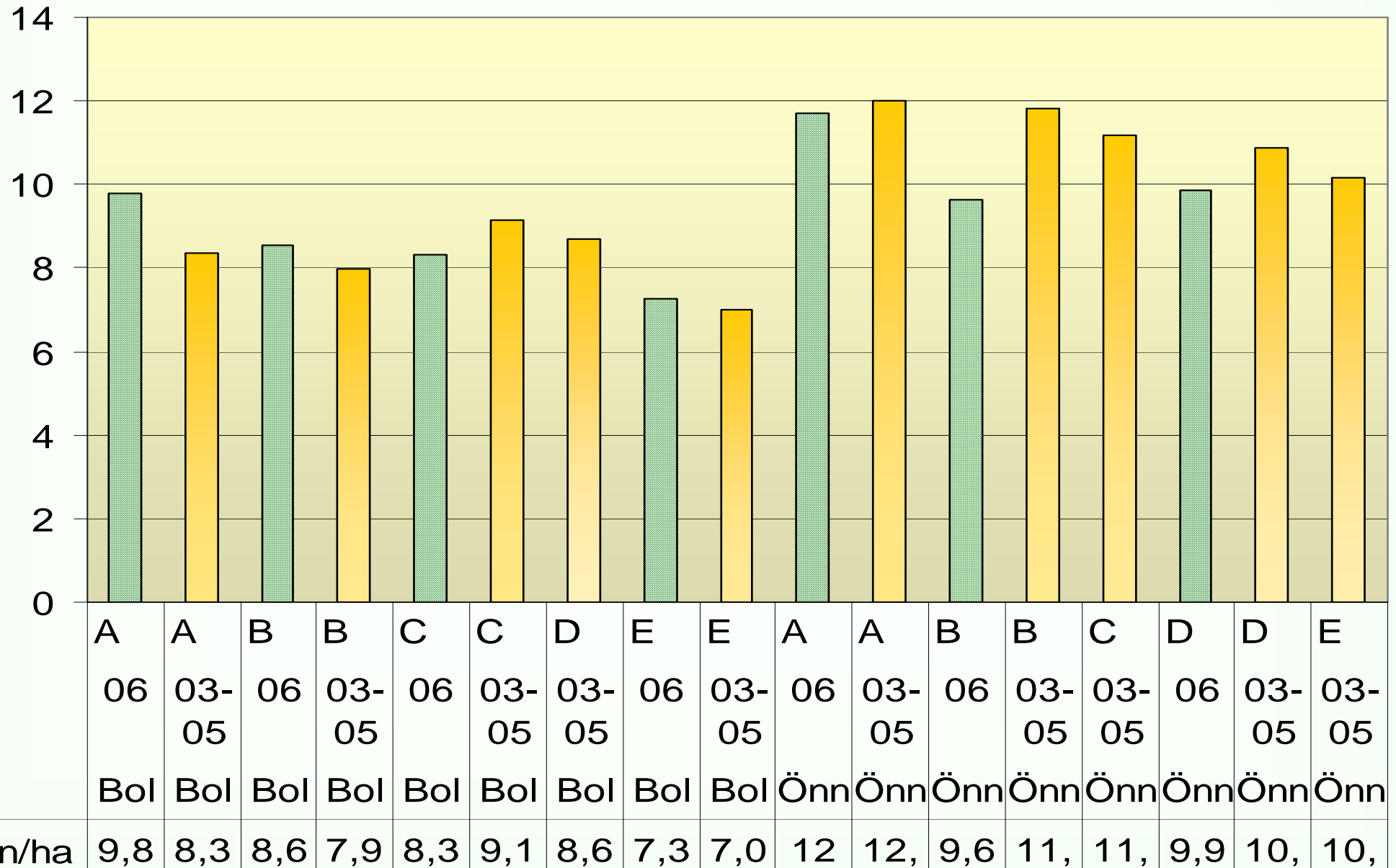
Bollerup 03-05 E

27,5

31,1

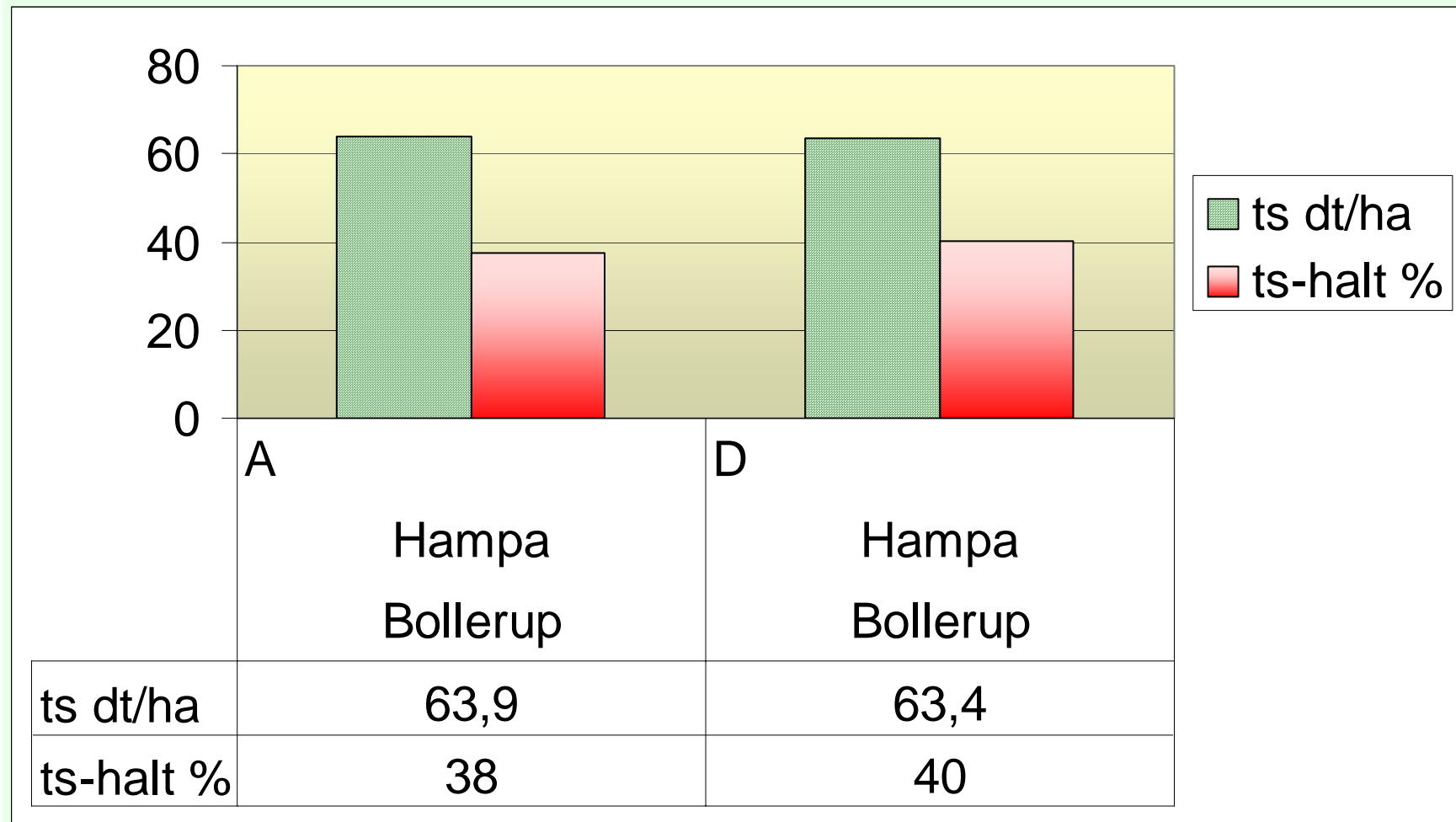
Sockerbeter , 2006, 03-05

Polsocker ton/ha



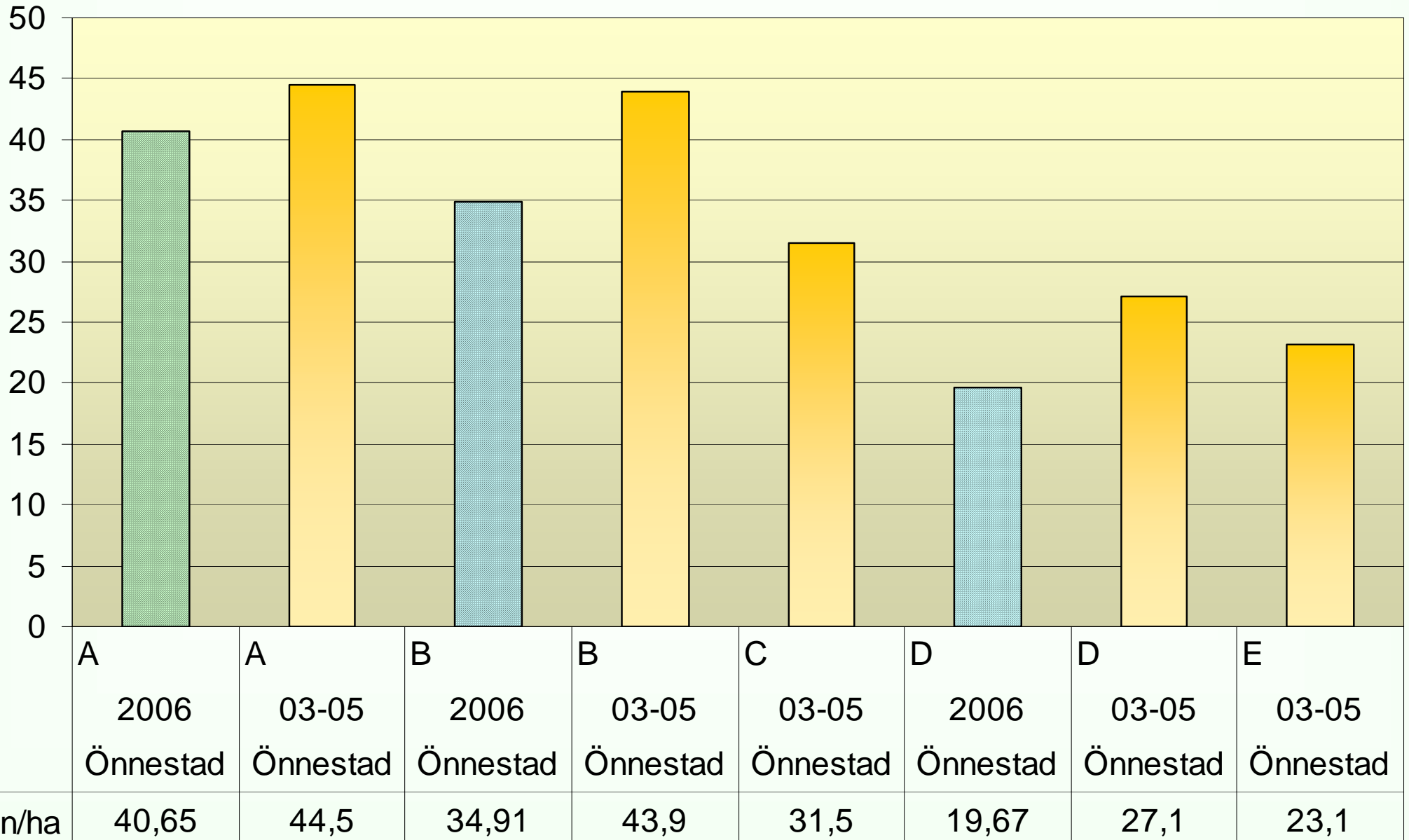
Hampa, 2006

Skörd ts dt/ha

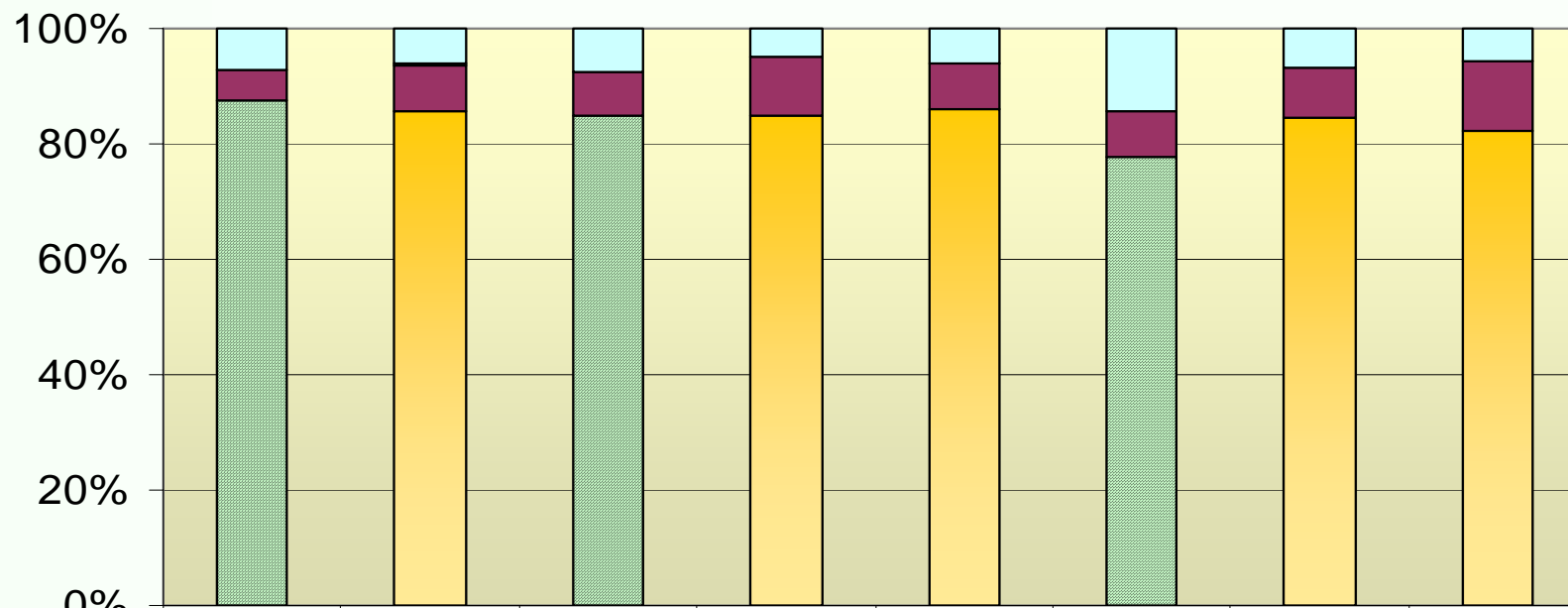


Potatis , 2006, 03-05

Försäljbar skörd ton/ha



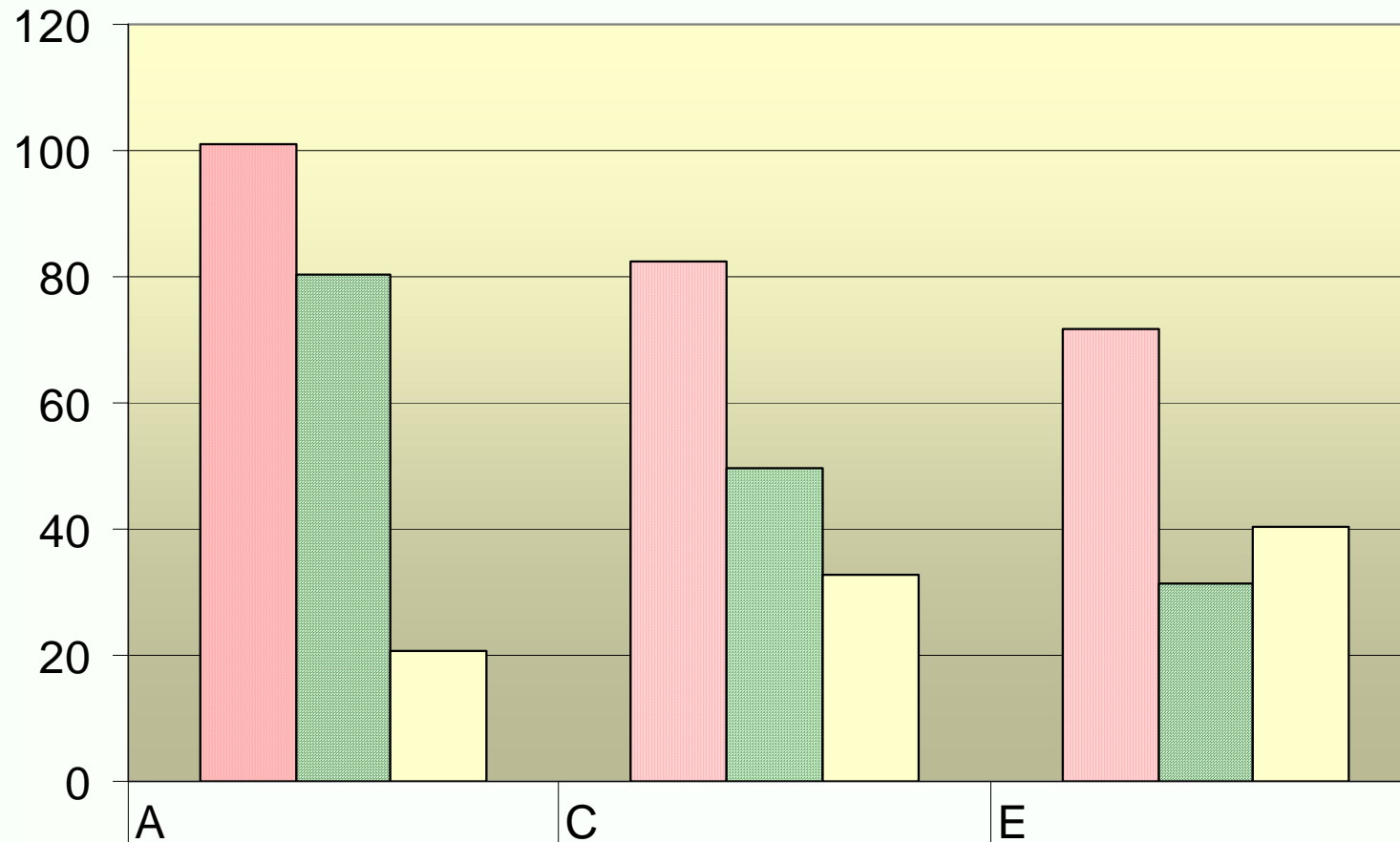
Potatis , 2006, 03-05



	A	A	B	B	C	D	D	E
	2006	03-05	2006	03-05	03-05	2006	03-05	03-05
	Önn	Önn	Önn	Önn	Önn	Önn	Önn	Önn
65-75 mm	3,36	3,2	3,04	2,5	1,9	3,63	2,1	1,6
> 75 mm	0	0,2	0	0,1	0,0	0	0,0	0,0
< 40 mm	2,34	4,1	3,16	5,1	2,5	2,04	2,8	3,6
Försäljn ton/ha	40,65	44,5	34,91	43,9	27,0	19,67	27,1	24,2

Morötter, 2006

Rotskörd dt/ha

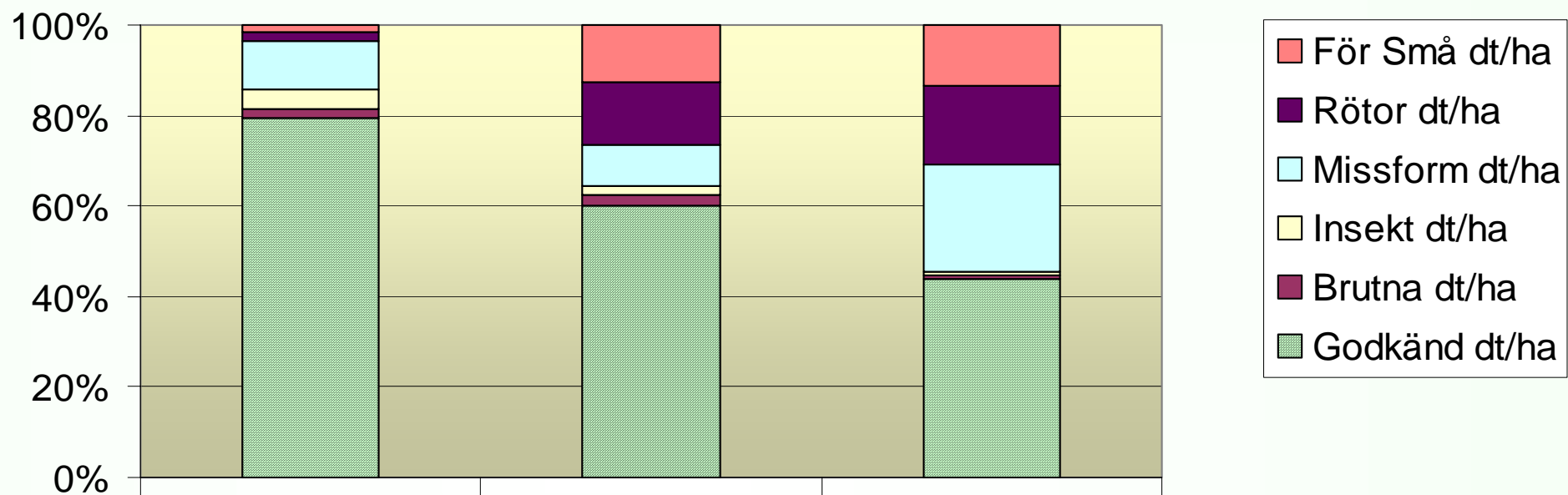


Brutto dt/ha
Godkänd dt/ha
Ej godk dt/ha

	A	C	E
	2006	2006	2006
	Önnestad	Önnestad	Önnestad
Brutto dt/ha	100,88	82,37	71,71
Godkänd dt/ha	80,18	49,56	31,33
Ej godk dt/ha	20,68	32,81	40,38

Morötter, 2006

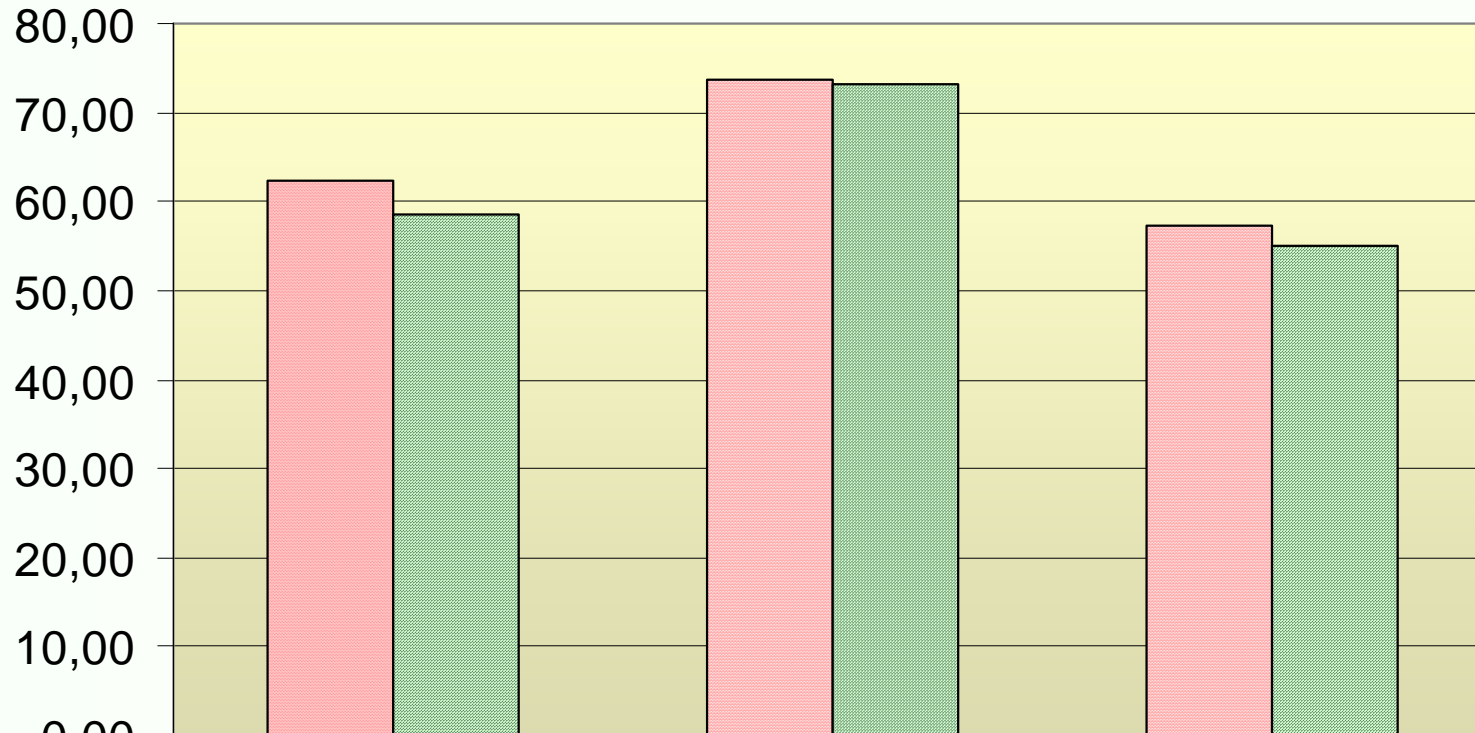
Skador dt/ha



	A 2006 Önnestad	C 2006 Önnestad	E 2006 Önnestad
För Små dt/ha	1,55	10,32	9,54
Rötter dt/ha	2,09	11,6	12,51
Missform dt/ha	10,61	7,45	17,09
Insekt dt/ha	4,52	1,72	0,5
Brutna dt/ha	1,91	1,72	0,74
Godkänd dt/ha	80,18	49,56	31,33

Lök, 2006

Skörd ton/ha



Brutto ton/ha

62,29

73,79

57,30

godk ton/ha

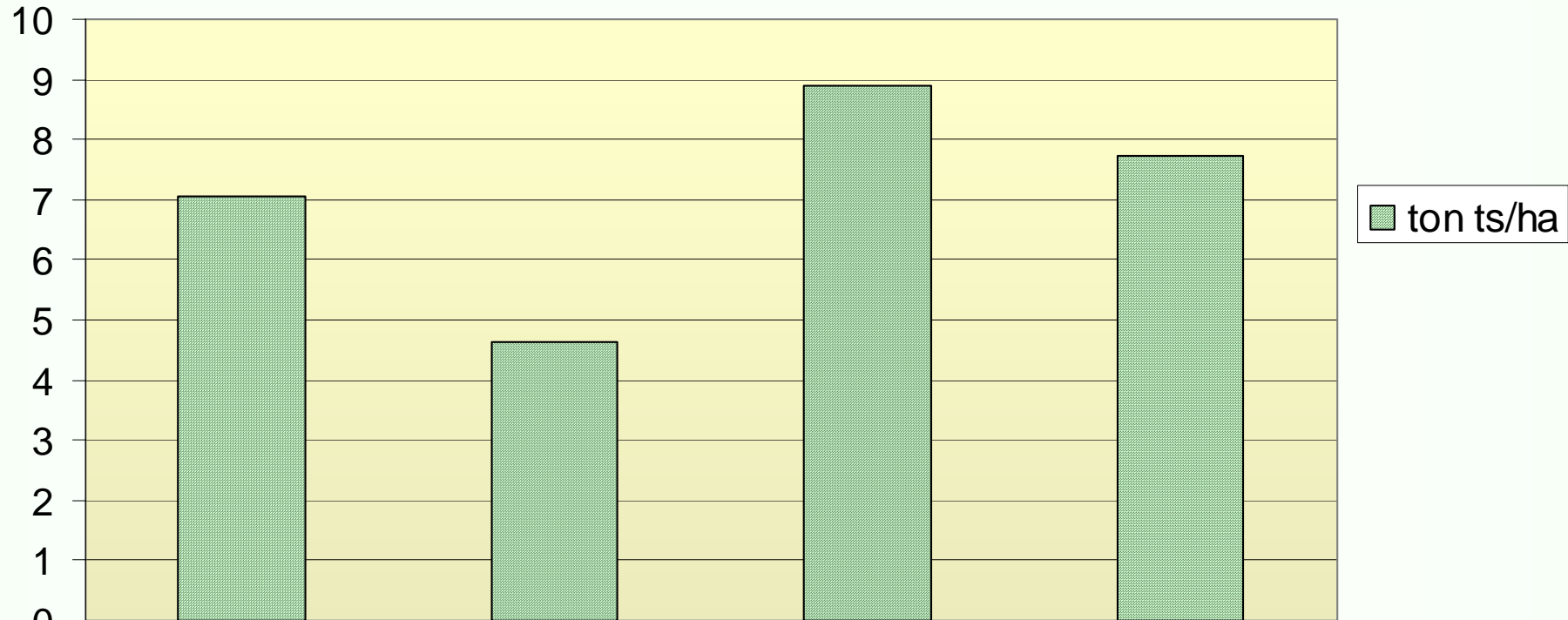
58,62

73,22

54,92

Biogasvall 2006

Skörd ts ton/ha

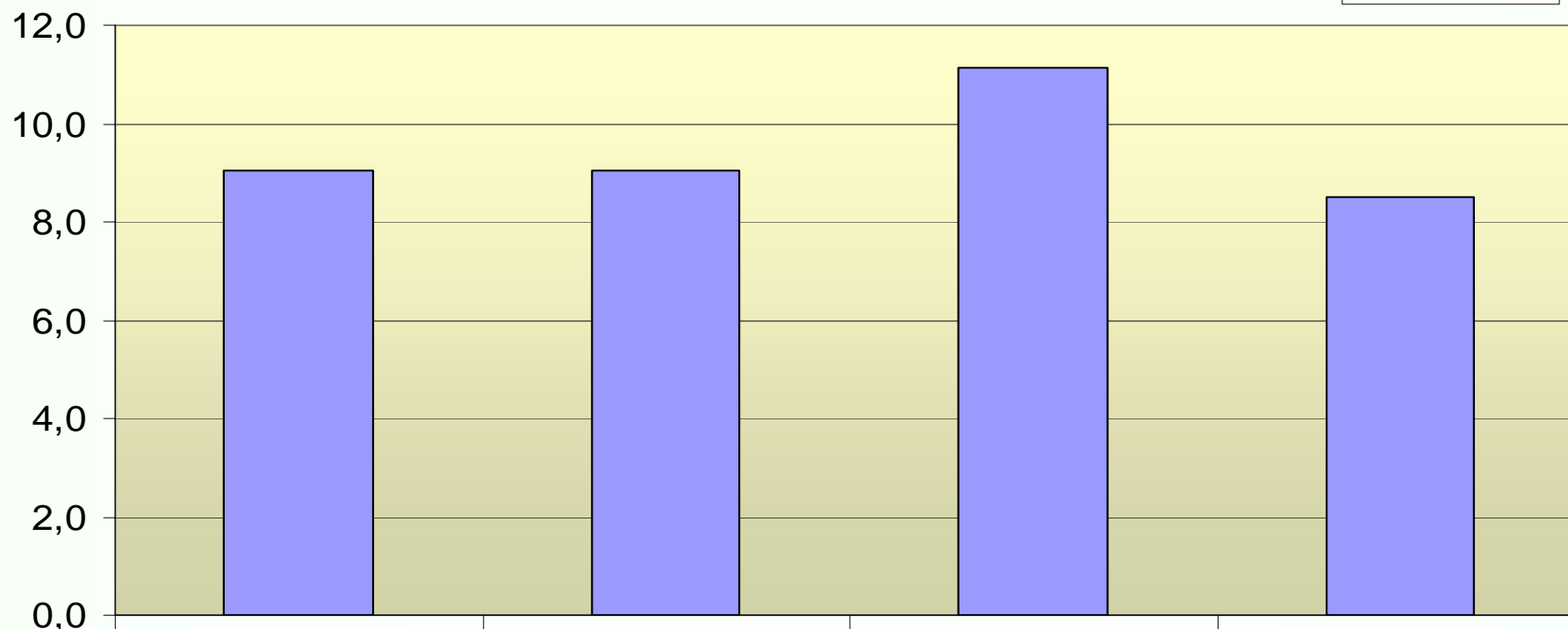


	D	E	C	C
	Biogasvall	Biogasvall	Biogasvall	Biogasvall
	2006	2006	2006	2006
	Bollerup	Bollerup	Önnestad	Önnestad
■ ton ts/ha	7,06	4,63	8,9	7,72

Fodervall 1+2 2006, 03-05

Önnestad

■ ton ts/ha



■ ton ts/ha

B	D	B	D
Fodervall 1+2 2006 Önnestad	Fodervall 1+2 2006 Önnestad	Fodervall 1+2 03-05 Önnestad	Fodervall 1+2 03-05 Önnestad
9,0	9,0	11,1	8,5

Slut