

## Ängsvallsprojektet 2014 -2017

### **Bilaga 1** – Objektsbeskrivningar och historisk markanvändning

Här följer en beskrivning av varje objekt som besökts i projektet, med skötsel, vegetation m.m. Även hur skiftena är klassade i EU-stödssammanhang. (Grödkoder: 49=vall på åker som inte ger vallstöd, 50=vall på åker, 52=betesmark, 53=slåtteräng)

Artförekomst anges enligt metodiken i ängs- och betesmarksinventeringen.

Dessutom finns för varje objekt en kortfattad analys av historiska kartor över ängsvallarnas miljöer. Ängsvallsytorna är inritade på de historiska kartorna med gula linjer. Vita eller blå bokstäver innebär att när kartan gjordes var ytan:

S=slåtteräng,

B=betesmark

Å=åker

Grönaktiga ytor på häradskartan är slåtteräng, medan ljusare ytor är betesmark.

På kartor från 1930-talet anges inte ängsmark tydligt, så där är tolkningen svårare.

Beroende på hur landskapet såg ut och hur ängsvallsytan ligger i förhållande till den tidens ängsmark, görs en bedömning på varje objekt av om potentialen för att slåtterängsflora ska kunna finnas kvar eller vandra in från närområdet är liten, måttlig eller stor.

Denna analys kan användas för att se om förekomst eller ökning av slåtterflora kan bero på den historiska markanvändningen på ängsvallsytan eller närmaste omgivning.

## Baldersnäs

Bengtstors kommun

Del av block 65432961677

1,1 ha

2014-2017: Grödkod 52. Betesmark med allmänna värden.

F.d vall som legat som betesmark för får länge. Det har förekommit en del vinterbete med stödutfodring. Vegetationen är artfattig och det finns ingen artrik gräsmark nära. Skogsbygd. Vid besöket inventerades hela ytan som markerats på kartan nedan. Under projektiden lades en mindre del av objektet, som syns som en fyrkant i norra delen, om till slätterängsskötsel. Denna del var dock en så liten andel av objektet att det inte gick att använda objektet för uppföljning av kärnväxtvegetationen 2017. Objektet har därmed utgått ur kärnväxtsammanställningen i slutrapporten 2017.



### Besökt 2014-06-16

Prästkrage	1
Brännässla	1
Hundkax	1
Skräppor	1
Veke-/ knapptåg	1
Örnbräken	1
Björk	1
Ek	1

Friskt 100%

Kvävepåverkan svag 30% stark 70%

Välhävdad 100%



1890-tal. En herrgårdsmiljö med stor andel åkermark. Ängsvallsytan var helt åkermark. Den gränsar till små naturliga betesytor som längre tillbaka kan ha varit slätterängar. Det kan ha funnits slätterskötta åkerrennar. Hävdade slätterängar fanns i herrgårdsparken och norrut.

**Florapotential:** Ängsvallsytan har liten potential för att slätterflora ska kunna finnas kvar eller vandra in.

## Bolum

Falköpings kommun Block 64693712918 0,9 ha

2014-2017: Grödkod 53. Slätterängsstöd för särskilda värden. Naturreservat.

Har skötts som ängsvall i drygt 10 år före 2014, och innan dess mest fårbeta under en längre period. Det har inte plöjts eller gödslats på 25-30 år, men vegetationen var 2014 ändå fortfarande ganska hög och frodig, med stort inslag av kvävearter. Höskallra är mycket riklig och andra hävdgynnade arter har börjat vandra in. Artrika slätter- och betesmarker ligger i anslutning. Moränjord med ganska hög kalkhalt. Mellanbygd.

I objektet genomfördes insåddsförsök 2015.

2014-2017 sköttes objektet med höskörd och efterbeta med nöt, vilket gett ett väl-måttligt hävdresultat årligen och mycket lite mossa. Vid återbesöket 2017 bedömdes det ha blivit något mindre kvävepåverkan under perioden. Skallror var dominanta i hela objektet (främst höskallra) under hela perioden, vilket är positivt för vegetationsutvecklingen.



2014:

Torr 10% Friskt 80% Fuktigt 10%

Kvävepåverkan Ingen 10% svag 20% stark 70%

Välhävdad 100%

2016: Välhävdad 100%

	2014-05-28	2017-05-24
Bockrot	1	1
Brudbröd	1	1
Gullviva	1	2
Gulmåra	2	2
Nattviol	1	1
Prästkrage	1	1
Skallror	3	3
Blodnäva	x	x
Väddklint	x	x
Rödclint		x
Backsmörblomma		x
Hundkäs	1	1
Skogsnäva	1	1
Skräppor	1	



1880-tal. Småskaligt landskap med en stor andel åkermark. Gott om insprängda kullar och svackor som var öppna betesmarker, men som troligen varit slätterängar tidigare. Ängsvallsytan var till största delen åkermark, men delad av en körväg. I söder var en liten del betesmark.

Slätterflora kan ha funnits på väg- och åkerrenar, samt på betesmarksytor. **Florapotential:** Måttlig.

**Boåsen 6378 Mellersta** 0,74 ha  
Mariestads kommun Block 65274026378  
2014-2017: Grödkod 50. Vall på åker.  
Fuktiga tegar som mestadels t.o.m. 2014 använts  
som betesmark. Ganska kvävepåverkat och  
artfattigt. I omgivningarna finns bara  
hävdgynnade arter i små mängder. Mellanbygd.

Under projektet slogs objektet årligen. Hög  
stubbhöjd och inte allt bärgat, och varierande  
förnamängder. Mest fritt från mossor. Kanske  
ningen mindre kvävepåverkan 2017.

	2014-06-24	2017-06-20
Bockrot	1	1
Prästkrage		1
Ängsfryle		1
Trådtåg	x	
Hundkäs	1	
Veke-/knapptåg	1	1
Älggräs	1	
Brännässla		1
Skräppor		1

2014:

Friskt 10% Fuktigt 90%

Kvävepåverkan svag 90% stark 10%

Välhävdad 100%

2016:

Svaghävdad 60%, ohävdad 40%.

**Boåsen 6603 Öster** 1,7 ha

Mariestads kommun  
Del av block 65274036603  
2014-2017: Grödkod 50. Vall på åker.  
Del av ett större block. Höskörd och ogödslat  
under lång tid. Delvis har det förekommit  
markbearbetning och klöverinsådd. Delvis mer  
näringsfattigt. Litet inslag av hävdgynnade arter.  
På åkerren finns lite rester av slätterängsflora.  
Mellanbygd.

Under projektet togs höskörd på åtminstone delar  
av objektet årligen. En del partier lämnades  
ohävdade eller obärgade.  
Aningen mindre kvävepåverkan 2017.

	2014-06-24	2017-06-20
Bockrot	1	1
Prästkrage	3	2
Skallror	1	1
Ängsfryle	2	2
Blåsuga		1
Gulmåra		1
Jungfrulin		1
Ängsvädd		1
Ärenpris		1
Hundkäs	1	1
Skräppor	1	
Veke-/knapptåg	1	1

2014:

Friskt 90%, Fuktigt 10%

Kvävepåverkan svag 30%, stark 70%

Välhävdad 50%, svag hävd 50%

2016:

Väl 10%, svag 10%, ohävd 80%.



**Boåsen 7563 Väster**

0,6 ha

Mariestads kommun

Del av block 65274027563

2014-2017: Grödkod 50. Vall på åker.

Smal f.d. åker som varierar mellan fuktigt till torrt. Gamla jordhögar efter dikesrensning ligger längs dike. Har skötts som ängsvall under många år, men hävdtrycket är lågt och det är mycket förna. Inslag av hävdgynnad flora. Svinrot på renen mot skogen. Bra potential som ängsvall.

Mellanbygd.

Under projektet slogs objektet årligen. Hög stubbhöjd och inte allt bärgat. Mycket förna och delvis mycket mossor.

Aningen mindre kvävepåverkan 2017.

	2014-06-24	2017-06-20
Jungfru Marie nycklar	1	1
Jungfrulin	1	2
Nattvioler	1	1
Prästkrage	1	1
Ängsfryle	1	2
Ängsvädd	1	2
Bockrot		1
Stor blåklocka	x	
Sumpmåra	x	x
Ängsnattviol	x	x
Skogsnäva	1	
Veke-/knapptåg	1	1
Älggräs	1	
Hundkäs		1

2014:

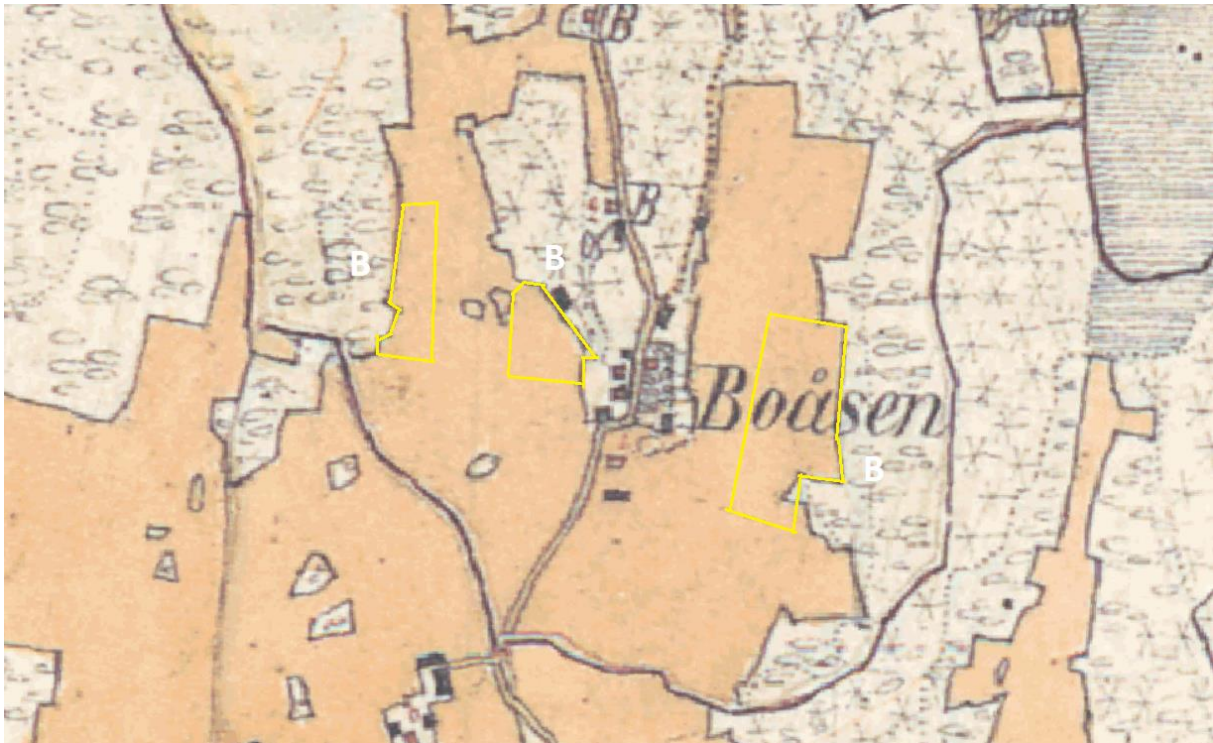
Friskt 30% fuktigt 70%

Kvävepåverkan ingen 10%, svag 90%

Svag hävd 100%

2016:

Väl 20%, svag 50%, ohävd 30%.



Boåsen 1880-tal. By med stor andel åkermark. Alla tre ängsvallsskiftena gränsat till naturliga fodermarker som var betade, men som kan ha varit slätterängar tidigare. Ängsvallsytorna var helt och hållet åker. Slätterflora kan ha funnits på åkerrenar och i betesmark.

**Florapotentia**: måttlig

<b>Brunnhem 0706</b>		2014-05-28	2017-06-02
Falköpings kommun	0,8 ha	Gullviva	1
Del av block 64663760706		Jungfru Marie nycklar	1
2014-2017: Grödkod 49. Långliggande vall.		Nattvioler	1
Har varit ohävdad i många år och inte plöjt		Smörboll	2
eller gödlat på minst 30 år. Ensilageskörd		Ängsfryle	1
sedan 2012. Framöver ska det sköras hö		Brudbröd	1
eller ensilage årligen. Ganska kvävepåverkat,		Prästkrage	1
men inslag av hävdgynnad flora. Fläckar där		Väddklint	x
det grävts nyligen har störd flora. Inslag av		Rödclint	x
kalkhaltig morän. Delvis fuktigt. Delvis		Skogsnycklar	x
beskuggat längs kanterna. Artrika marker		Hundkäs	1
finns i närområdet. Mellanbygd.		Skogsnäva	1
		Skräppor	1
Under projektet slogs och efterbetades		Veke-/knapptåg	1
objektet årligen med nöt. Inte mycket förna		Älggräs	1
eller mossa.			
Aningen mindre kvävepåverkan 2017.		2014:	
		Friskt 80%, Fuktigt 20%	
		Kvävepåverkan svag 30%, stark 70%	
		Välhävdad 100%	
		2016: Välhävdad 100%.	

**Brunnhem 7018**

Falköpings kommun 1,5 ha  
 Del av block 64653767018  
 2014: Grödkod 49. Åkermark.  
 2015-2017: Grödkod 52. Betesmark med särskilda värden.  
 Vallen förnyades och gödslades ca år 2000.  
 Har sedan varit ohävdad i många år.  
 Grässkörd sedan 2012. Framöver ska det skördas hö eller ensilage årligen. Ganska kvävepåverkat, men inslag av hävdgynnad flora. Kalkhaltig morän. Artrika marker finns i närområdet. Kuperat. Mellanbygd.

Under projektet slogs och efterbetades objektet årligen med nöt. Inte mycket förna eller mossa. Fler fynd av indikatorarter 2017. Ingen förändring av kvävepåverkan till 2017.

	2014-05-28	2017-06-01
Gullviva	1	1
Smörboll	1	1
Brudbröd		1
Gulmåra		1
Prästkrage		2
Rödkämpar		1
Skallrearter		1
Kungsmynta	x	x
Buskviol	x	x
Blodnäva	x	x
Väddklint	x	x
Hundkäs	1	1
Skogsnäva	1	1
Skräppor	1	1

2014:

Torrt 10%, friskt 90%

Kvävepåverkan svag 10%, stark 90%

Välhävdad 100%

2016: Välhävdad 100%

**Brunnhem 7841**

Falköpings kommun 1,6 ha  
 Block 64653767841  
 2014-2017: Grödkod 49. Långliggande vall.  
 Vallen förnyades och gödslades ca år 2000.  
 Har sedan varit ohävdad i många år.  
 Ensilageskörd sedan 2012. Framöver ska det skördas hö eller ensilage årligen. Ganska kvävepåverkat, men inslag av hävdgynnad flora. Tre torra småytor längs kanterna med torrängsflora. Kalkhaltig morän. Artrika marker finns i närområdet, bl.a. i direkt anslutning. Kuperat. Mellanbygd.

Under projektet slogs och efterbetades objektet årligen med nöt. Inte mycket förna eller mossa. Ingen tydlig förändring av kvävepåverkan till 2017. Rikligt med ogräsmaskrosor

	2014-05-27	2017-05-30
Backsippa	1	1
Darrgräs	1	
Gullviva	1	1
Gulmåra	1	
Klasefibbla	1	1
Prästkrage	2	1
Rödkämpar	1	1
Ängshavre	1	1
Lundstarr	x	x
Kungsmynta	x	x
Blodnäva	x	x
Stor blåklocka	x	
Väddklint	x	x
Lundtrav	x	
Brännässla	1	
Hundkäs	2	1
Skräppor	1	

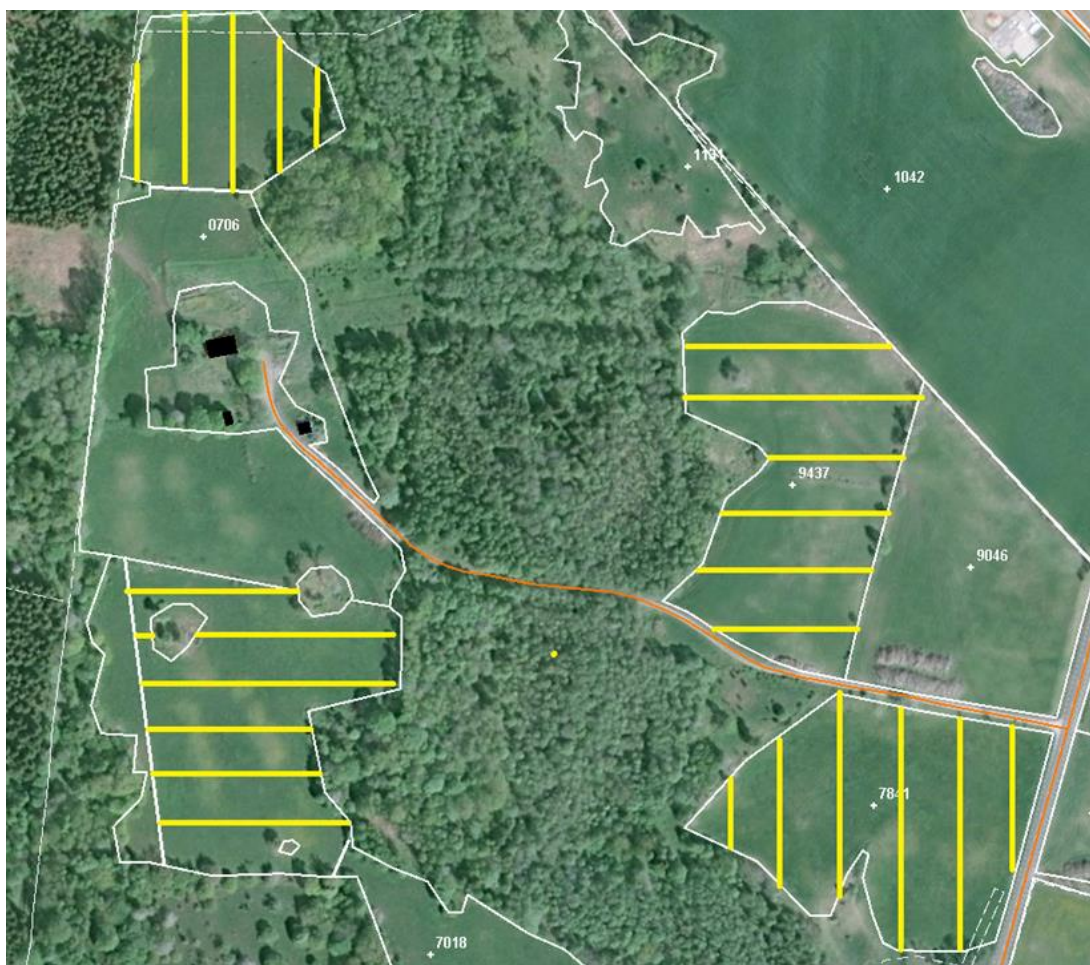
2014:

Torrt 10%, friskt 90%

Kvävepåverkan ingen 10%, svag 10%, stark 80%

Välhävdad 100%

2016: Välhävdad 100%



### Brunnhem 9437

Falköpings kommun

Block 64653769437 1,7 ha

2014-2017. Grödkod 49. Långliggande vall. Var ohävdad i många år före 2012, och inte plöjt eller gödlat på minst 30 år. Från 2012 ska det skördas hö eller ensilage årligen. Viss kvävepåverkan, men tydligt inslag av hävdgynnad flora, främst på torrt och fuktigt nära renar. Kalkhaltig morän. Artrika marker finns i närområdet, bl.a. i direkt anslutning. Kuperat. Mellanbygd. Stor potential som ängsvall.

Under projektet slogs och efterbetades objektet årligen med nöt. Inte mycket förna men en del mossa. Fler fynd av indikatorarter 2017, bl.a. ängsskallra, vilket inte fanns 2014. Något mindre kvävepåverkan 2017.

	<u>2014-05-27</u>	<u>2017-06-01</u>
Brudborste	1	1
Gullviva	2	2
Jungfru Marie nycklar	1	
Nattvioler	1	
Prästkrage	2	2
Smörbollar	1	1
Ängshavre	1	1
Gulmåra		2
Jungfrulin		1
Rödkämpar		1
Skallrearter		2
Ärenpris		1
Väddklint	x	x
Kungsmynta	x	x
Skogsnycklar		x
Hundkäs	1	1
Veketåg/knapptåg		1
Älggräs		1
2014:		
Torrt 10%, friskt 80%, fuktigt 10%		
Kvävepåverkan ingen 10%, svag 40%, stark 50%		
Välhävdad 100%		
2016: Välhävdad 100%		





### Bryngelsgårde 9055

Alingsås kommun  
Block 64133059055 0,1 ha  
2014-2017: Inget EU-stöd.  
Har inte gödslats på mer än 20 år, men plöjdes ca 2012 utan att sås med vallfrö.  
Gles grässvål. Årlig höskörd. Ganska artfattigt, men tydligt inslag av hävdgynnade arter. Ligger i direkt anslutning till artrik slåtteräng. Mycket lentätel, men ännu ej i mattor.  
Under projektet årlig slåtter årlig höskörd och efterbete. Mycket lite mossa och förna 2017. Ingen förändring av kvävepåverkan.

	<u>2014-06-13</u>	<u>2017-06-14</u>
Jungfru Marie nycklar	1	
Jungfrulin	1	2
Nattviol	1	
Prästkrage	3	3
Slättegubbe	1	
Svinrot	1	1
Blåsuga		1
Knägräs		1
Ängsfryle		2
Lentätel	x	x
Örnbräken		1

2014:  
Friskt 100%  
Kvävepåverkan ingen 100%  
Välhävdad 100%  
2016: Välhävdad 100%

### Bryngelsgårde 9074 B

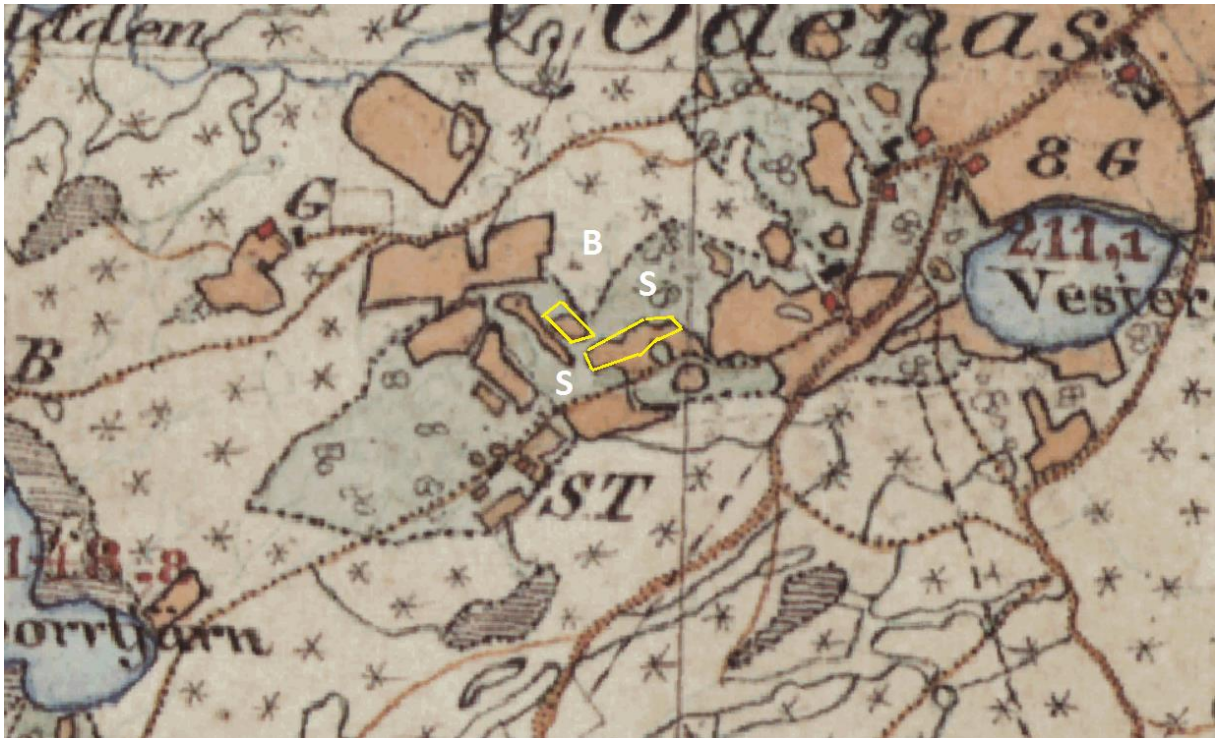
Alingsås kommun 0,2 ha  
Liten del av block 64133059074.  
2014-2017: Vall på åker.  
Har inte plöjts eller gödslats på mer än 20 år före 2014. Årlig höskörd. Naturaliserat med tydligt inslag av hävdgynnade arter. Ligger i direkt anslutning till artrik slåtteräng.

Under projektet årlig höbärgning och efterbete med häst. Mycket mossa men lite förna 2017. Ingen förändring av kvävepåverkan.

2014:  
Friskt 80%, fuktigt 20%  
Kvävepåverkan ingen 100%  
Välhävdad 100%  
2016: Välhävdad 100%

	<u>2014-06-13</u>	<u>2017-06-14</u>
Darrgräs	2	1
Hirsstarr	2	1
Jungfru Marie nycklar	1	
Knägräs	1	
Nattviol	1	1
Prästkrage	2	1
Skallror	3	3
Stagg	1	1
Svinrot	1	1
Jungfrulin		2
Ängsfryle		3
Borsttåg		x
Trådtåg		x
Lentätel	x	x





Bryngelsgårde 1890-tal.

Mycket småskaligt jordbruk i skogsbygd. Gott om små åkerlappar omgivna av mycket slätteräng. Ängsvallarna var åkermark, men mindre delar var äng. De omgavs till största delen av ängsmark.

**Florapotentia**: Stor

### Bräcke Väster

Åmåls kommun Del av block 65523090326

Grödkod 50. Vallstöd. Naturreservat.

Har inte plöjts eller gödslats på över 30 år. Viss kvävepåverkan men inslag av hävdgynnad flora.

Har betats länge och kommer att fortsätta att skötas med bete. Missförstånd bakom val av objekt.

Objektet utgår ur projektet.

### Bräcke Öster

Åmåls kommun Ej blocklagt nu. 2009 block 65513098742. 1,0 ha

2014-2017: Inget EU-stöd. Naturreservat.

Har inte plöjts eller gödslats på över 30 år. Höskörd årligen sedan minst 30 år. Delvis kvävepåverkan, men inslag av hävdgynnad flora. Artrika marker i direkt anslutning. Morän med högt pH. Kuperat.

Skogsbygd. Stor potential som ängsvall.

Under projektet stängslades objektet in tillsammans med intilliggande slätteräng och efterbetades efter slåttern. Bedöms ha fått något mindre kvävepåverkan till 2017, och bara lite förnaansamling.

Ängsskallra har ökat.

Bräcke öster



	<u>2014-06-18</u>	<u>2017-06-14</u>
Bockrot	1	1
Brudborste	1	1
Darrgräs	1	1
Gullviva	1	1
Gulmåra	1	1
Ormrot	1	1
Skallror	2	3
Svinrot		1
Ängsfryle		3
Rödclint	x	x
Stor blåklocka	x	x
Trådtåg	x	
Hundkäx	1	1
Skogsnäva	2	1
Veke-/knapptåg	1	1
Älggräs	1	1
Örnbräken	1	1
Lupin		1

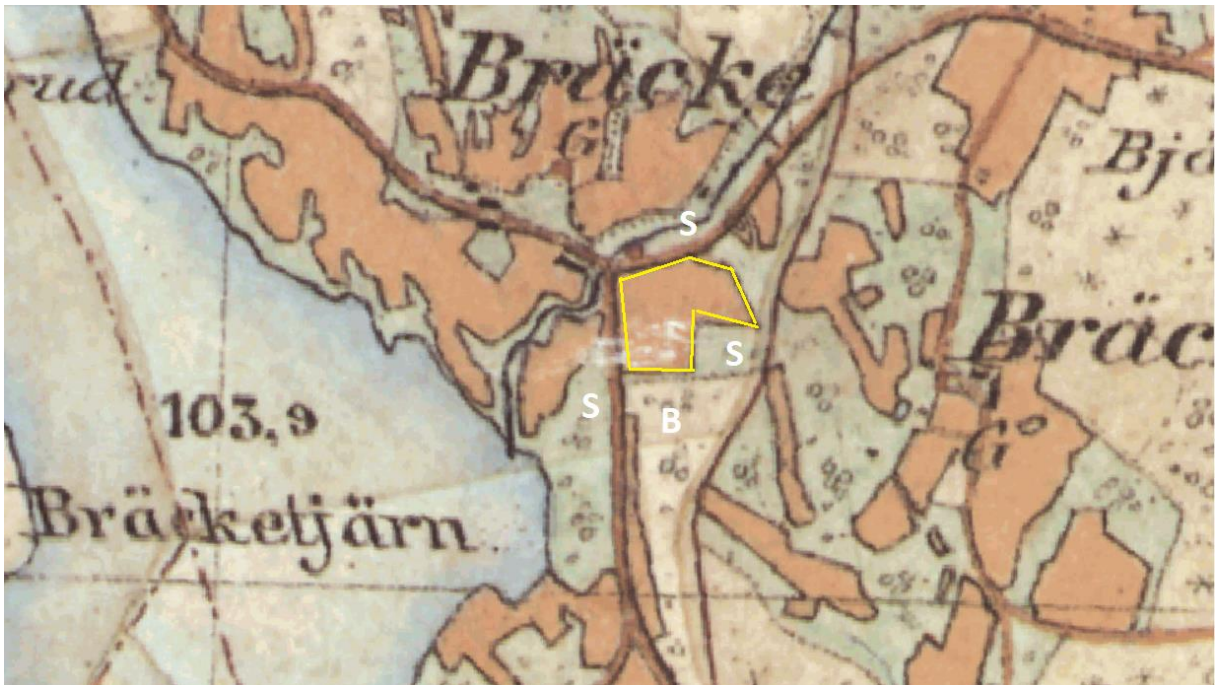
2014:

Friskt 90%, fuktigt 10%

Kvävepåverkan ingen 10%, svag 90%

Välhävdad 100%

2016: Välhävdad 90%, svag 10%



Bräcke 1890-tal

Småskaligt jordbruk i skogsbygd. Mycket orgelbundna åkerytor omgivna av mycket slätterängar.

Ängsvallen var åkermark helt omgiven av ängsmark och vägrenar.

**Florapotentia: Stor**

### Fåglum 3706 Väster

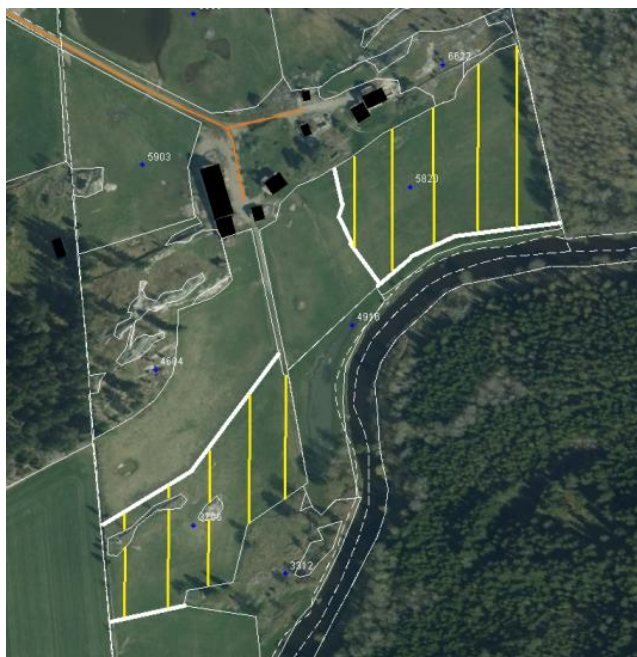
Essunga kommun 1,2 ha  
Mindre del av block 64483243706  
2014-2017: Grödkod 50. Vall på åker.  
Har inte plöjts eller gödslats på 20 år före 2014. Årlig höskörd under den tiden. Tydligt naturaliserande men ännu ett stort inslag av vallarter. Stort inslag av höskallra. Ligger i anslutning till naturbetesmark, och artrik slätteräng finns nära.  
Under projektet årlig grässkörd, och något år efterbete. 2017 ingen förna och bara lite mossor. Ett mycket bra år för grönvit nattviol 2017.

	<u>2014-07-02</u>	<u>2017-06-26</u>
Jungfrulin	1	1
Prästkrage	2	2
Skallror	3	3
Ängsfryle	1	2
Backnejlika		1
Nattviolarter		2
Rödclint	x	x
Hundkäs	1	1

2016: Vålövdat 100%.

### Fåglum 5820 Öster

Essunga kommun Större delen av block 64483245820 1,3 ha  
2014-2017: Grödkod 50. Vall på åker.  
Har inte plöjts eller gödslats på 20 år före 2014. Årlig höskörd under den tiden. Naturaliserande men ännu ett stort inslag av vallarter. Stort inslag av höskallra. Ligger i direkt anslutning till artrik slätteräng.  
Under projektet årlig grässkörd, och något år efterbete. 2017 ingen förna och bara lite mossor. Ingen förändring av kvävepåverkan.



	<u>2014-07-02</u>	<u>2017-06-26</u>
Granspira	1	
Prästkrage	2	3
Skallror	3	3
Svinrot	1	
Ängsfryle		1
Rödclint		x
Rotfibbla		x
Hundkäs	1	1

2014:

Torrt 10%, friskt 90%

Kvävepåverkan ingen 10%, svag 10%, stark 80%

Vålövdat 100%

2016: Vålövdat 100%



Fåglum 1880-tal. Mellanbygd med en stor andel åkermark. Ängsmark fanns endast kvar längs ån, medan det fanns ganska mycket öppen betesmark i omgivningen. Ängsvallsytorna var till allra största delen åkermark. Den västra ytan var delvis slätteräng. Där gränsade ytan till ängsmark och åker, medan den östra ängsvallsytan gränsade till betesmark, åker och renen mot ån, som troligen var en slätterren.

**Florapotentia:** Stor i västra och liten i östra.

## Grinstad

Mellerud kommun

Liten del av block 65053099889

0,4 ha

2014: Grödkod 50. Vall på åker. 2015-2017: Grödkod 53 slåtteräng med allmänna värden.

Skött som ängsvall i drygt 10 år före 2014. Sen ensilageskörd. Tidigare spannmål. Kvävepåverkan, men förvånansvärt snabbt naturaliserat. Lerjord. Slättbygd. Inga artrika marker i närheten, men gränsar till rätad bäck. En 3 meter bred remsa längs diket nyligen harvat men ej insått. Här har legat dikesmassor. 2017 bedömdes kvävepåverkan ha minskat något, men remsan längs diket dominerades av kvävearter. Under projektet genomfördes årligen slåtter i september, med hävd fria fläckar för rödklintfröspridning. Inte mycket förna. 2014 spreds lite frö från några ängsarter, men det noterades inget resultat av det 2017.



	<u>2014-06-16</u>	<u>2017-06-19</u>
Prästkrage	1	
Gökblomster		1
Ängsfryle		1
Rödklint	x	x
Hundkäs	1	1
Skräppor	1	1
Veke-/knapptåg	1	1

2014:

Friskt 80%, fuktigt 20%

Kvävepåverkan svag 30%, stark 70%

Välhävdad 100%

2016: Välhävdad 95%, ohävd 5%.



1890-tal. Åkerdominerad slättbygd. Inte längre någon ängsmark i närheten, mer än att åker-, väg och dikesrenar säkerligen slogs. En beteshage fanns nära. Närmaste torpet heter Ängen, vilket visar att det varit ängsmark här tidigare. Ängsvallsytan var åkermark som avgränsades av en bäck och vägar på tre sidor. **Florapotentia**l: Liten.

## Härön 4280

Tjörns kommun

Block 64402444280

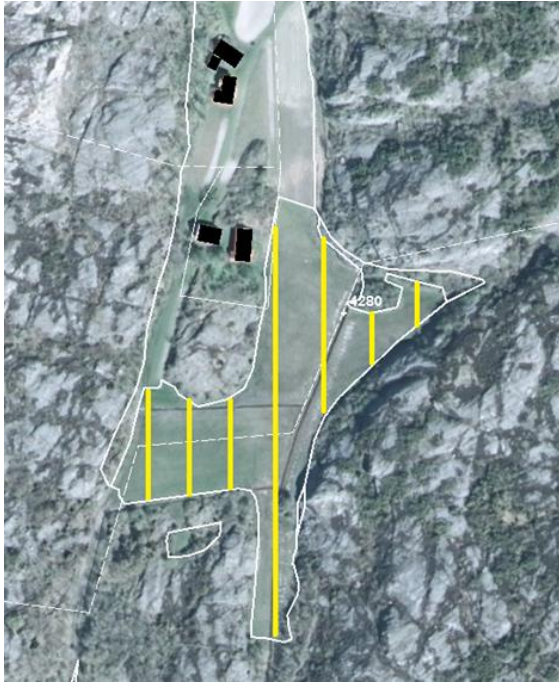
1,2 ha

2014-2017: Grödkod 53. Slätteräng med särskilda värden. Naturreservat.

Fuktiga tegar som varit ängsvall länge. Har inte varit plöjt eller gödslat på mycket lång tid. Höskörd och efterbete. Naturaliserad vegetation med inslag av hävdgynnad flora. Höskallra mycket riklig 2014.

Lokal för ängslost. Men vegetationen mestadels hög och frodig 2014. Det kan delvis bero på för sen slåttertidpunkt. Ligger i anslutning till artrika gräsmarker. Högt pH. På skärgårdsö.

Ingen tydlig förändring av kvävepåverkan till 2017, men lägre vegetationshöjd. Inte mycket förna eller mossa. 2017 noterades mindre höskallra men mer ängslost, och fler indikatorarter.



	<u>2014-06-25</u>	<u>2017-06-28</u>
Darrgräs	2	2
Gullviva	1	
Gökblomster	2	3
Ormtunga	1	1
Prästkrage	2	1
Skallror	3	3
Ängsvädd	1	1
Hirsstarr		1
Kärrsälting		1
Vildlin		1
Ängsbräsma		1
Kärrspira	x	x
Rödclint	x	x
Ängslost	x	x
Hundkäv	1	1
Skräppor	1	1
Veke-/knapptåg	1	1
Älggräs	1	1

2014:

Friskt 10%, fuktigt 90%

Kvävepåverkan ingen 40%, svag 50% stark 10%

Välhävdad 100%

2016: Välhävdad 90%, svag 10%



## Härön 6982

Tjörns kommun

Block 64402446982

0,2 ha

Grödkod 53. Naturreservat. 2014: Slätteräng med allmänna värden. 2015-2017: Slätteräng med särskilda värden.

Skifte som varit ängsvall länge. Har inte varit plöjt eller gödlat på mycket lång tid. Delvis fuktigt. Naturaliserad vegetation med inslag av hävdgynnad flora. Fläckvis 6410. Höskallra mycket riklig och ängslosta riklig 2014. Men vegetationen är mestadels hög och frodig. Det kan delvis bero på för sen slåttertidpunkt. Ligger i anslutning till artrika gräsmarker. Högt pH. På skärgårdsö.

Har under projektet skötts med slåtter och efterbete. 2017 bedömdes kvävepåverkan ha ökat något, och det fanns en del förna. Höskallran har minskat tydligt, medan ängslostan ökat.



	<u>2014-06-25</u>	2017-06-28
Bockrot	1	1
Darrgräs	2	2
Gullviva	2	2
Gulmåra	1	1
Gökblomster	2	2
Havvsälting	1	1
Hirsstarr	1	1
Jungfrulin	1	
Prästkrage	2	1
Skallror	3	2
Vildlin	1	
Jungfru Marie nycklar		1
Kärrsälting		1
Ängsbräsma		1
Backlök	x	x
Rödclint	x	x
Ängslosta	x	x
Salttåg		x

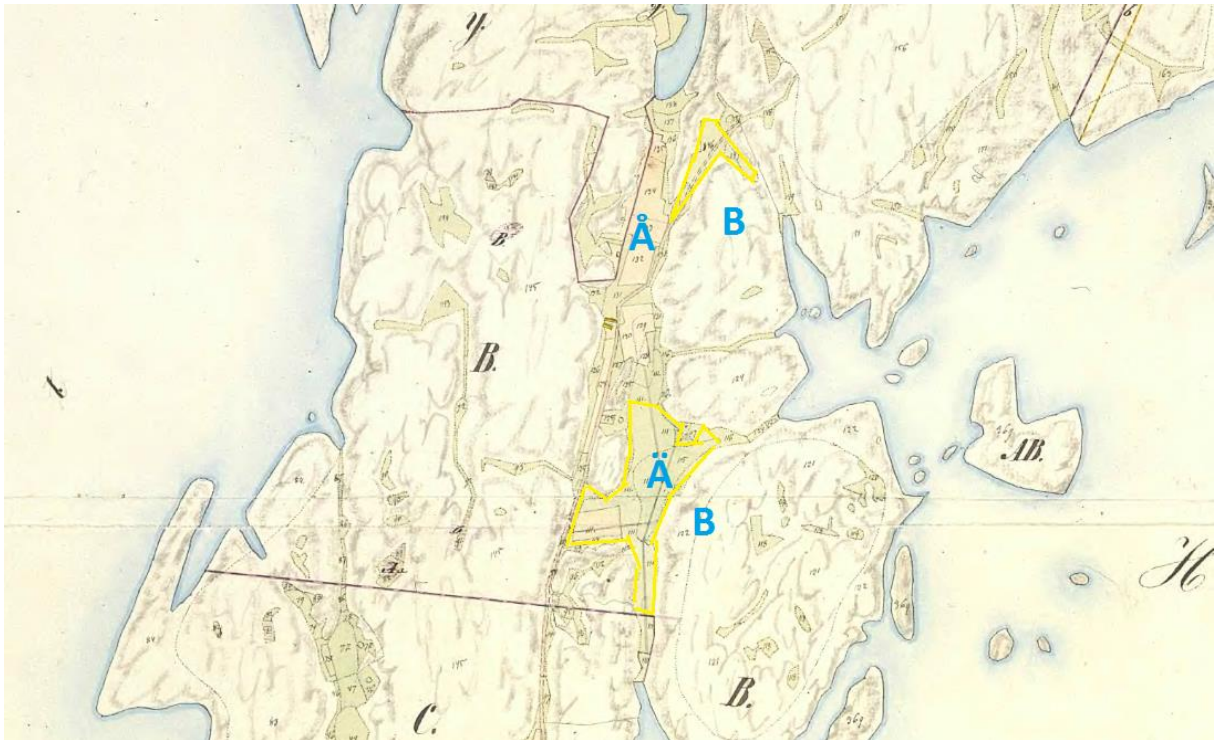
2014:

Torrt 10%, friskt 20%, fuktigt 70%

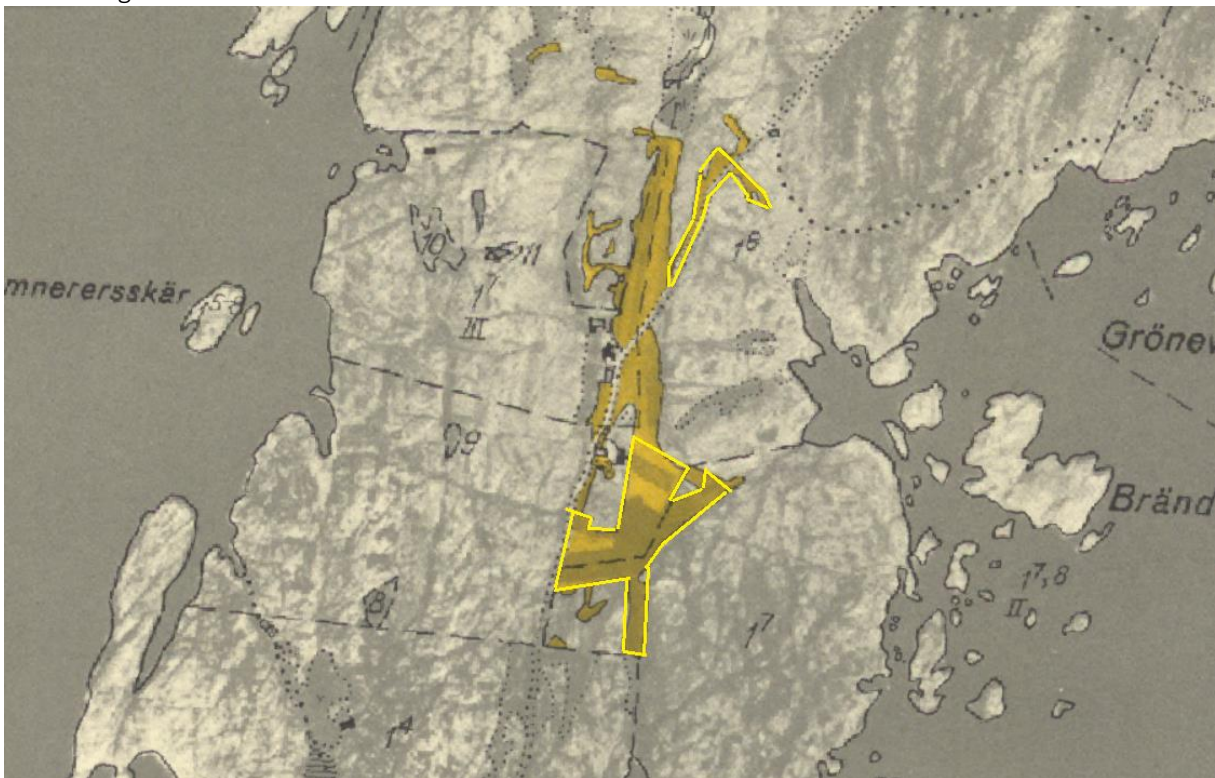
Kvävepåverkan ingen 70%, svag 30%

Välhävdad 100%

2016: Välhävdad 80%, svag 20%



Härön. Laga skifte 1843.



Härön 1930-tal

Mycket småskaligt skärgårdsjordbruk. Landskapet dominerades av betesmark. 1843 med en mycket liten andel åker och en lite större andel äng. 1930 hade åkerarealen ökat med en mycket stor längd av åkerrennar som säkerligen lieslogs. Men det fanns troligen mindre ytor av ängsmark kvar i omgivningen också. Ängsvallsytorna var 1843 ängsmark, med en mindre åker på södra ytan. 1930 var båda brukad åkermark omgivna av betesmark, åker och kanske även mindre ytor av äng.

**Florapotentia:** Stor.

## Höga

Kungälv kommun

Block 64152592369

0,8 ha

Naturresevat. 2014-2015: Inget EU-stöd. 2016-2017: Vall på åker.

Mest fuktiga tegar. Har skötts som ängsvall länge. Naturaliserat med inslag av hävdgynnad flora. Lokal för ängslostas. Men vegetationen är hög och frodig, kanske p.g.a. för sen slåttertidpunkt. Gränser delvis ottydliga. Artrika marker finns i närheten. I kustbandet.

Under projektet har objektet skötts med slåtter och efterbete. Bara lite förna. Ingen tydlig förändring av kvävepåverkan.



	<u>2014-06-18</u>	<u>2017-06-27</u>
Brudbröd	1	
Gulmåra	1	
Gökblomster	3	3
Prästkrage	1	
Skallror	1	2
Ängsbräsma	1	2
Ängsfryle	1	1
Ängsnycklar		1
Ängslostas	x	x
Skräppor	1	1
Älggräs	1	1
Veketåg/knapptåg	1	1

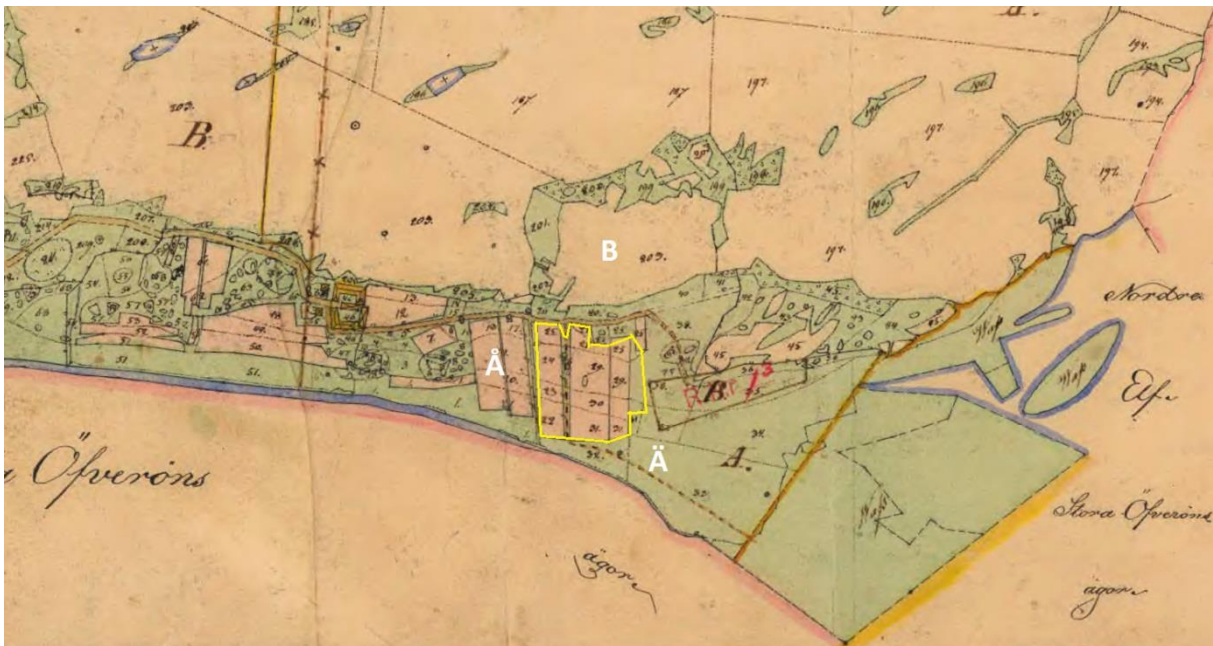
2014:

Friskt 20%, fuktigt 70%, vått 10%

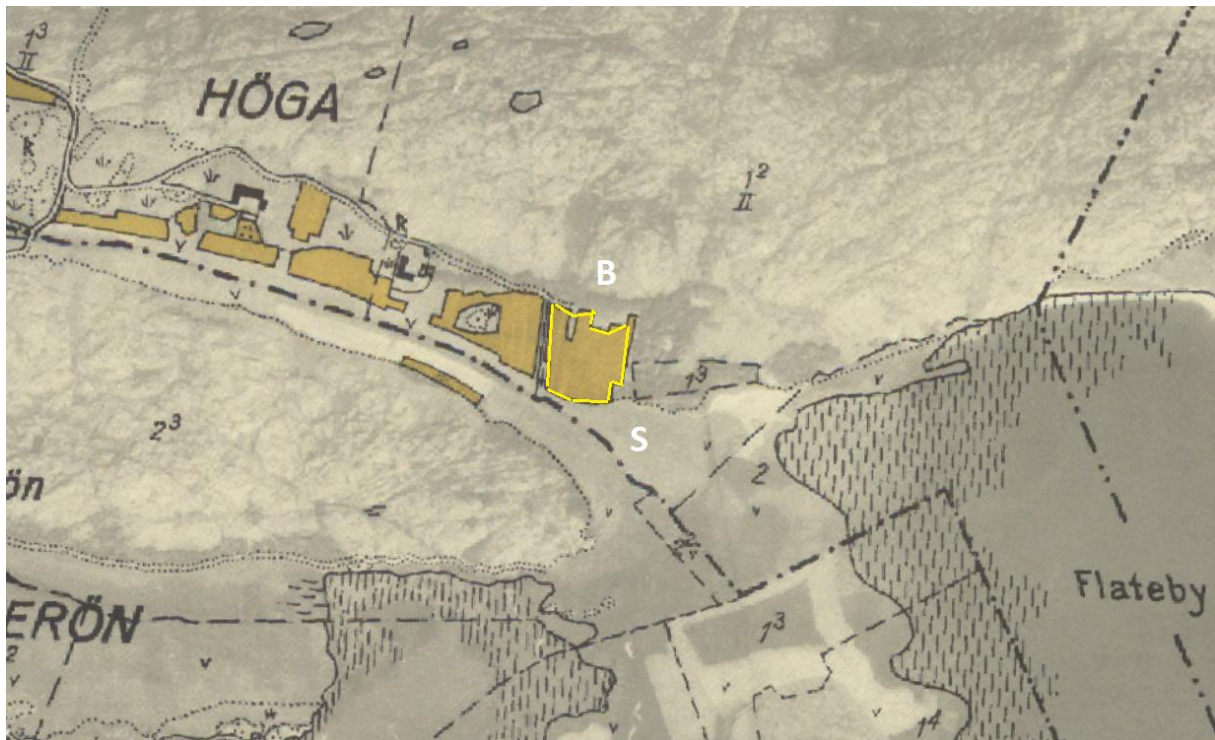
Kvävepåverkan ingen 60%, svag 30%, stark 10%

Välhävdad 100%

2016: Välhävdad 80%, svag 20%.



Höga. Laga skifte 1850.



Höga 1930-tal

Mycket småskaligt kustjordbruk dominerat av betesmark. Liten andel av små åkrar. En något större andel äng än åker 1850 och en del av denna areal lieslogs troligen fortfarande 1930, men delvis kan den ha övergått till betesmark. Ängsvallsytan omgavs av äng 1850, och 1930 av både betesmark och gräsmark som troligen var äng.

**Florapotentia**l: Stor.

### Högarud söder och Högarud 7736

Mariestads kommun      Block 65073734946 och 65073737736

Hade 2014 inte plöjts eller gödslats på ca 15 år. Årliga grässkördar. Delvis inslag av hävdgynnad flora. Fläckvis mycket jungfrulin och ögontröst. Men stora delar dominerades av vallväxter. Planerna för brukandet ändrades under året så att de plöjdes upp för spannmålsodling under hösten. Utgår ur projektet.

### Klippan 8779 söder

Härryda kommun 0,2 ha

Liten del av block 64003018779

2014-2017: Grödkod 53. Slåtteräng med särskilda värden. Naturreservat.

Har inte plöjts eller gödslats på decennier. Årlig höskörd. Naturaliserad vegetation med litet inslag av hävdgynnade arter. Ligger i direkt anslutning till slåtteräng, men i övrigt mycket isolerat från andra artrika marker.

Under projektet fortsatt årlig höskörd, men inget efterbete. Mycket mossa och lövförna. Fler funna indikatorarter 2017.

2015 lokal för insåddsförsök.

	<u>2014-06-12</u>	<u>2017-06-13</u>
Prästkrage	1	1
Blåsuga		1
Darrgräs		1
Nattviolarter		1
Ärenpris		1
Örnbräken	2	2

2014:

Friskt 100%

Kvävepåverkan ingen 100%

Välhävdad 75%, svag hävd 25%

2016: Välhävdad 90%, svagt 10%

### Klippan8779 norr

Härryda kommun Liten del av block 64003018779 0,2 ha

2014-2017: Grödkod 53. Slåtteräng med särskilda värden. Naturreservat.

Har inte plöjts eller gödslats på decennier. Årlig höskörd. Naturaliserad vegetation med tydligt inslag av hävdgynnade arter. Ligger i direkt anslutning till slåtteräng, men i övrigt mycket isolerat från andra artrika marker.

Under projektet fortsatt årlig höskörd, men inget efterbete. Mycket mossa. Floran bedömdes ha utvecklats positivt sedan 2014, med mer fynd av indikatorarter.



	<u>2014-06-12</u>	<u>2017-06-13</u>
Nattviol	1	1
Prästkrage	1	2
Slåttergubbe	2	3
Darrgräs		1
Hirsstarr		1
Knägräs		1
Stagg		1
Ärenpris		2
Revfibbla		x
Örnbräken	1	2

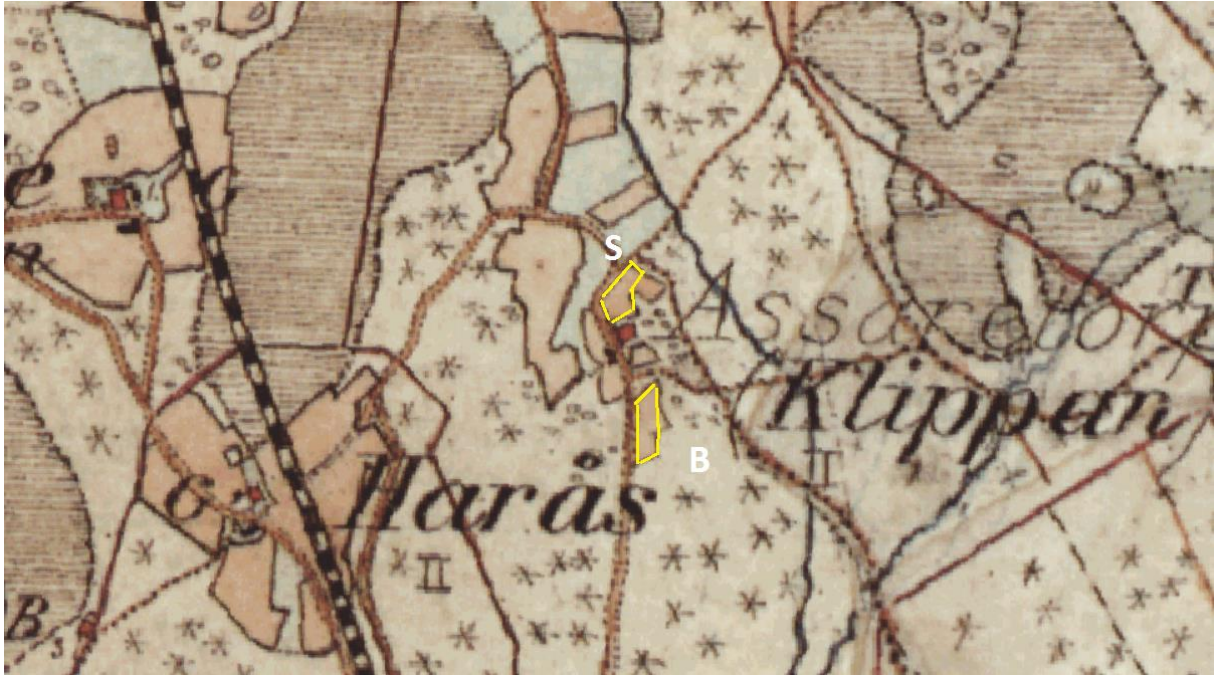
2014:

Friskt 100%

Kvävepåverkan ingen 100%

Välhävdad 100%

2016: Välhävdad 80%, svagt 20%



Klippan 1890-tal. Mycket småskaligt jordbruk i skogsbygd. Många små åkrar med renar som säkerligen lieslogs. Ännu ganska stor andel ängsmark, samt stora utmarksbeten. Ängsvallsytorna var brukad åker varav den norra omgavs av betesmark och äng, och den södra av betesmark.

**Florapotentia:** Stor på den norra och måttlig på den södra.

### Kråkviken 0358

Bengtstors kommun 1,7 ha

Del av block 65632940358

2014: Grödkod 50. Vall på åker. 2015-2017: Grödkod 53. Slätteräng med särskilda värden. Har skötts som ängsvall sedan 70-talet! Artrikaste ängsvallsobjektet i inventeringen 2014. Är till stora delar habitat, med fläckvis mycket fin vegetation. Efterbete saknas, så det är mycket förna. Byn ligger isolerat i skogslandskapet, och tidigare ängs- och betesmarker är till stora delen igenvuxna, så det är förvånande att så mycket arter kunnat etablera sig.

Under projektet fortsatte den årliga grässkörden. Kvävepåverkan bedömdes aningen lägre 2017, medan förnamängderna fortsatte att öka. Många av indikatorarterna bedömdes ha minskat till 2017, och det är risk att toppen har passerats för detta objekt, om inte efterbete kan komma till stånd.

2014:

Friskt 20%, fuktigt 70%, vått 10%

Kvävepåverkan ingen 70%, svag 30%

Svag hävd 100%

2016: Måttligt hävdad 20%, svag 80%

	<u>2014-06-17</u>	<u>2017-06-15</u>
Blåsuga	1	1
Darrgräs	3	2
Gökblomster	3	1
Hirsstarr	3	2
Jungfru Marie nycklar	2	1
Jungfrulin	1	1
Klasefibbla	1	1
Nattviol	2	
Ormrot	2	1
Prästkrage	2	
Skallror	2	1
Slättergubbe	1	1
Stagg	3	2
Svinrot	2	1
Ängsfryle	2	2
Ängsvädd	3	1
Knägräs		1
Ärenpris		1
Ängsnattviol	x	
Trådtåg	x	x
Revfibbla	x	x
Rödclint	x	
Ängsklocka	x	
Älggräs	1	1
Skogsnäva		1
Veketåg/knapptåg		1



### Kråkviken 9784

Bengtstors kommun 0,8 ha

Block 65622949784

2014: Grödkod 50. Vall på åker. 2015-2017: Grödkod 53. Slätteräng med särskilda värden. Har skötts som ängsvall sedan 70-talet! Ett av de artrikaste objekten i inventeringen 2014. Ängsskallra mycket riklig 2014. Är delvis habitat. Efterbete saknas, så det är mycket förna. Byn ligger isolerat i skogslandskapet, och tidigare ängs- och betesmarker är till största delen igenvuxna, så det är förvånande att så mycket arter kunnat etablera sig. Två ytor störda av tidigare timmer- och risvältor.

Under projektet sköttes objektet med årlig gräskörd. Efterbete saknas, så förnamägen har ökat. Flera indikatorarter bedöms tydligt ha minskat 2017, främst ängsskallra.

2014:

Friskt 60%, fuktigt 40%

Kvävepåverkan ingen 40%, svag 60%

Svag hävd 100%

2016: Måttlig 70%, svag 30%

	<u>2014-06-17</u>	<u>2017-06-15</u>
Darrgräs	2	1
Gökblomster	2	1
Hirsstarr	3	1
Jungfru		
Marie	1	
nycklar		1
Jungfrulin	1	1
Klasefibbla	1	
Nattvioler	1	
Ormrot	2	1
Prästkrage	1	
Skallror	3	1
Svinrot	1	1
Ängsfryle	2	
Ängsvädd	2	1
Blåsuga		1
Revfibbla	x	x
Trådtåg	x	x
Rödclint	x	
Skogsnäva	1	1
Veke-		
/knapptåg	1	1
Älggräs	1	1
Örnbräken	1	1
Grenrör	1	1



1890-tal. Mycket småskaligt jordbruk i skogsbygd med ännu en ganska stor andel ängsmark. Även mycket betesmark, varav en del säkert varit äng tidigare. Ängsvallsytorna var brukad åker. Den västra delad av en körväg. De omgavs av ängsmark, åker, betesmark och vägar, och alla åkerrenar slogs säkerligen. **Florapotential:** Stor.





### Långsered A 6647

Ulricehamns kommun

Del av block 64153676647 0,7 ha

2014-2017: Grödkod 53. Slätteräng med allmänna värden.

Fuktiga tegar där floran är helt naturaliserad.

Är habitat med en ganska artrik

fuktängsflora. Har skötts som ängsvall de 10 åren före projektet, och var före dess ogödslad betesmark under minst 10 år.

Ligger i direkt anslutning till andra skiften med artrik slätteräng och betesmark.

Sköttes under projektet med årlig höskörd och efterbete med nöt. Ingen tydlig förändring vad gäller hävdresultat, kvävepåverkan eller indikatorarter.

	<u>2014-05-21</u>	<u>2017-05-19</u>
Brudborste	1	
Gökblomster	2	3
Hirsstarr	1	3
Nattvioler	1	1
Skallror	2	2
Smörboll	2	1
Svinrot	1	
Ängsbrämsa	2	1
Ängsfryle	3	3
Ängsvädd	1	1
Veke-/knapptåg	1	1
Älggräs	1	1

2014:

Fuktigt 90%, vått 10%

Kvävepåverkan ingen 100%

Välhävdad 100%

2016: Välhävdad 100%

### Långsered B 7961

Ulricehamns kommun

Liten del av block 64153677961

0,2 ha

2014-2017: Grödkod 50. Vall på åker.

Har skötts som ängsvall under 10 år före projektet, och var före dess ogödslad betesmark under minst 10 år. Naturaliserad vegetation med tydligt inslag av hävdgynnade arter. Svagt efterbete.

Ligger i direkt anslutning till andra skiften med artrika slätteräng och betesmark. Frisk moränmark.

Under projektet sköttes det med årlig höskörd och efterbete med nöt, vilket givit ett bättre hävdresultat.



	<u>2014-05-21</u>	<u>2017-05-19</u>
Blåsuga	1	1
Brudborste	1	1
Gökblomster	1	
Nattvioler	1	1
Skallror	1	2
Ängsfryle	2	3
Ängsvädd	1	
Ärenpris		1
Hundäxing	x	
Skogsnäva		x
Veketåg/Knapptåg		x

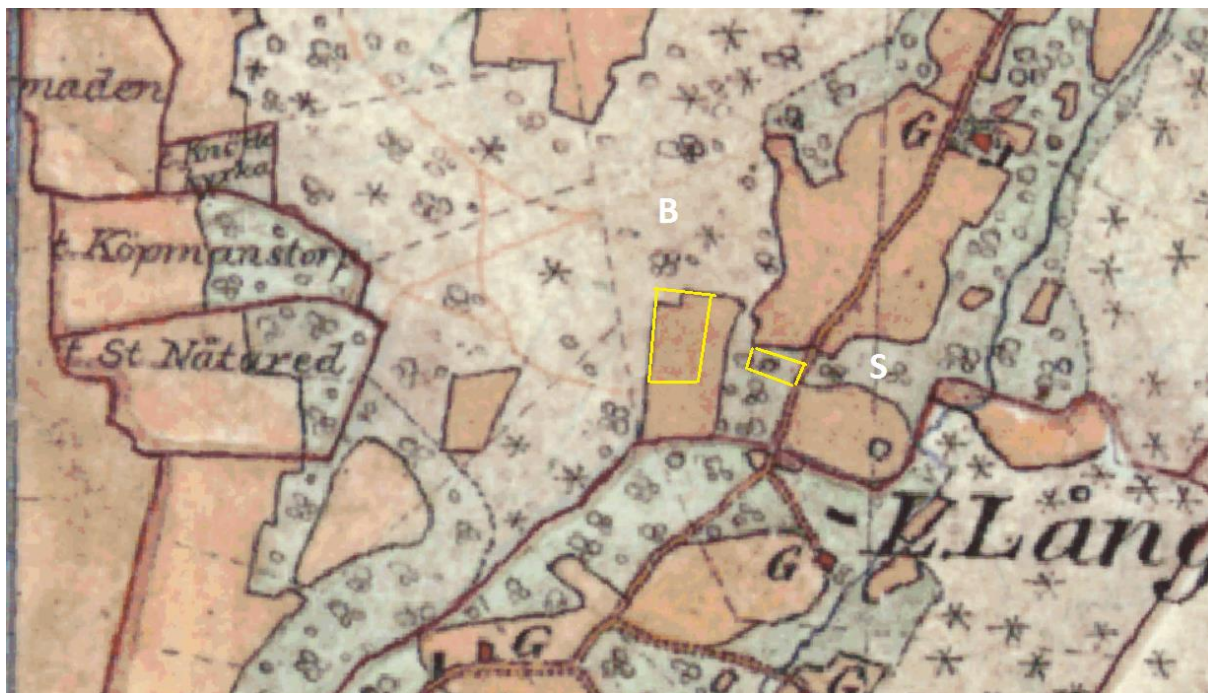
2014:

Friskt 90%, fuktigt 10%

Kvävepåverkan ingen 30%, svag 70%

Svag hävd 100%

2016: Väl hävdad 100%.



Långsred 1890-tal. Småskaligt landskap i skogsbygd, med en ganska stor andel små åkrar, och ännu en stor andel äng. Även mycket betesmark. Den västra ängsvallsytan var till största delen åker, med ett mindre hörn som var betesmark. Den östra ytan var betesmark som nyligen troligen varit äng. Den västra omgavs av åker och betesmark, medan den östra omgavs av betesmark, åker och körväg.  
**Florapotential:** Måttlig på den västra och stor på den östra.

## Medelplana

Götene kommun

Block 64973591930

1,8 ha

2014-2017: Grödkod 50. Vall på åker.

Har inte gödslats eller plöjts på ca 15 år före 2014, men domineras av vallarter. Litet inslag av hävdgynnade arter. Ligger i direkt anslutning till artrika betesmarker på Kinnekulle. Tunn kalkrik morän på kalkberg. Bra potential som ängsvall på sikt.

Sköttes under projektet med årlig gräskörd och efterbete. Bedömdes 2017 ha något mindre kvävepåverkan. Intressant att ängsskallra etablerat sig.



2014:

Friskt 90%, fuktigt 10%

Kvävepåverkan svag 10%, stark 90%

Välhävdad 100%

2016: Välhävdad 100%

	2014-06-11	2017-06-05
Bockrot	1	1
Gulmåra	1	1
Gökblomster	1	
Hirsstarr	1	
Jungfru		
Marie	1	
nycklar		
Vildlin	1	
Ängsfryle	1	1
Skallrearter		1
Ärenpris		1
Slankstarr	x	x
Väddklint	x	x
Hundkäv	1	1
Skräppor	1	1
Veke- /knapptåg	1	



1880-tal. Torpmiljö i mellanbygd med en ganska stor andel åker och mycket betesmark. Även ängsmark finns kvar i väster. En del av betesmarkerna har säkerligen varit än tidigare. Ängsvallsytan var brukad åker som omgavs av åker, betesmark och körväg. Åkerrenarna slogs säkerligen.

**Florapotential:** måttlig.

### Målsryd Berget 6558 Söder

Borås kommun

Större delen av block 63973336558 1,1 ha

2014-2017: Grödkod 53. Slätteräng med allmänna värden.

Har inte plöjts eller gödslats på minst 20 år före 2014. Varav höskörd de senare 10 åren. Naturaliserat men ganska artfattigt. Visst inslag av hävdgynnade arter. Sandig jord. Ligger i direkt anslutning till slätteräng. Har under projektet skötts med höskörd vissa år, men fårbeta andra. Ingen konsekvent ängsvallsskötsel. En del förna och mycket mossa.

	<u>2014-06-10</u>	<u>2017-06-09</u>
Nattvioler	1	
Prästkraige	2	3
Ängsfryle	2	
Ängsvädd	1	2
Ärenpris	1	
Veke-/knapptåg	1	1

2016: Vålhävdad 60%, svagt 40%

### Målsryd Berget 7667 Norr

Borås kommun

Block 63973337667

0,9 ha

2014-2017: Grödkod 50. Vall på åker.

Har inte plöjts eller gödslats på minst 20 år före 2014. Varav höskörd de senare 10 åren. Naturaliserat men ganska artfattigt. Visst inslag av hävdgynnade arter. Sandig jord. Ligger i direkt anslutning till naturbetesmark.

Har under projektet skötts med höskörd vissa år, men fårbeta andra. Ingen konsekvent ängsvallsskötsel. En del förna och mycket mossa.



	<u>2014-06-10</u>	<u>2017-06-09</u>
Prästkraige	2	1
Ängsfryle	2	
Ängsvädd		1
Brännässla	1	
Veke-/knapptåg	1	1

2014:  
Torrt 10%, Friskt 80%, Fuktigt 10%  
Kvävepåverkan svag 100%  
Vålhävdad 100%  
2016: Vålhävdad 70%, svagt 30%



Målsryd Berget 1890-tal. Mycket småskaligt jordbruk i skogsbygd, med många små åkerlappar. Ännu stor andel ängsmark. Även mycket betesmark. Åkerrenarna slogs säkerligen. Ängsvallsytorna var till största delen brukad åker. Den södra var delvis betes- och ängsmark. Den södra omgavs av ängsmark och betesmark, medan den norra omgavs av äng och åker.

**Florapotentia:** Stor.

<p><b>Nol 5668 Söder</b> 0,2 ha          Ale kommun Block 64222825668          2014-2017: Grödkod 53. Slätteräng med allmänna värden.          Inte plöjt eller gödlat på minst 10 år före 2014, men troligen betydligt längre. Omväxlande höskörd och ohävdad. Naturaliserat men artfattigt. Visst inslag av hävdgynnade arter. Ligger isolerat i skogsbygd, utan artrika marker nära.          Under projektet har det varit årlig gräskörd. En liten del har övergått till skötsel med gräsklippare.          Kvävepåverkan bedömdes ha ökat till 2017.</p>	<u>2014-06-18</u>	<u>2017-06-21</u>
	<p>Ängsfryle 1 1          Ängsvädd 1 1          Veke-          /knapptåg 1 1          Örnbräken 1 2</p> <p>2014:          Friskt 100%          Kvävepåverkan ingen 60%, svag 40%          Ohävd 100%          2016: Vålhävdad 100%</p>	

## Nol 6363 Norr

Ale kommun

Block 64222826363

1,1 ha

2014-2017: Grödkod 53. Slätteräng med allmänna värden.

Inte plöjt eller gödslat på minst 10 år före 2014, men troligen betydligt längre. Omväxlande höskörd och ohävdad. Naturaliserat men artfattigt. Visst inslag av hävdgynnade arter. Ligger isolerat i skogsbygd, utan artrika marker nära.

Under projektet har det varit årlig gräskörd på största delarna. Ca 30% uppbökad av vildsvin 2016, vilket har skadat vegetationsutvecklingen. 2017 tydligt större kvävepåverkan och en del gräs- och lövförna. Ängsskallra återfanns ej.



	<u>2014-06-18</u>	<u>2017-06-21</u>
Nattviol	1	
Skallror	2	
Ängsfryle	2	2
Ängsvädd		1
Trådtåg		x
Veke- /knapptåg	2	1
Örnbräken	1	1

2014: Friskt 70%, fuktigt 20%, vått 10%  
Kvävepåverkan ingen 80%, svag 20%  
Ohävd 100%  
2016: Vålhävdad 90%, ohävd 10%.



Nol 1890-tal. Mycket småskaligt jordbruk i skogsbygd. Liten andel små oregelbundna åkrar, och mycket betesmark, varav en hel del säkerligen varit äng tidigare. Lite äng fanns ännu vid sjön. Åkerrenar slogs säkerligen. Ängsvallsytorna var till största delen brukad åker. I norr var en liten del betesmark. De omgavs av betesmark och åker. **Florapotentia**l: Måttlig.

## Ranahult 7270

Vara kommun

Liten del av block 64463427270

0,4 ha

2014-2017: Grödkod 53. Slätterängsstöd för särskilda värden. Naturreservat.

Har inte plöjts eller gödslats på decennier, men var ohävdad och granplanterat en period ca 25 år före projektet. Årlig höskörd. Ligger i direkt anslutning till artrik slätteräng, men ligger för övrigt isolerat i skogslandskapet. Ett av de artrikaste skiftena i undersökningen, med ett stort inslag av slätterängsarter, t.o.m. krävande arter som ängsnattviol och vildlin. Morän med ganska högt pH. Under projekttiden har det skötts med årlig höskörd och efterbete med nöt. Mycket välhävdad och mer indikatorarter funna 2017. Gott om ängsnattviol.



	<u>2014-06-24</u>	<u>2017-06-23</u>
Blåsuga	1	1
Darrgräs	1	3
Gullviva	1	
Jungfrulin	3	3
Knägräs	1	2
Nattviol	1	3
Prästkrage	2	2
Skallror	3	3
Svinrot	1	
Vildlin	1	2
Ärenpris	2	2
Bockrot		1
Ängsfryle		1
Ängsnattviol		x
Hundkäs	1	1

2014:

Friskt 100%

Kvävepåverkan ingen 100%

Välhävdad 100%

2016: Välhävdad 100%



1880-tal. Mycket småskaligt jordbruk i skogsbygd med en mycket stor andel ängsmark. Även mycket betesmark. Ängsvallsytan var brukad åker som omgavs av ängsmark och åker. **Florapotential:** Stor.



## Röd Norr 1202

Stenungsunds kommun Större delen av block 64532671202 0,8 ha  
2014: Grödkod 52. Betesmark med särskilda värden. 2015-2017: Grödkod 53 slätteräng med särskilda värden.

Har inte gödslats eller plöjts på mer än 30 år före projektet. Har varit betesmark under denna tid, men lades 2014 om till slätteräng med efterbete. Naturaliserad vegetation med tydligt inslag av hävdgynnade arter. Stört av beskuggning längs kanter. Smal remsa med habitat i direkt anslutning, men annars isolerat från artrika marker. Sandig jord. Stor potential som ängsvall. Sköttes med höskörd och efterbete 2014-2015, men enbart nötbete i omgångar 2016. Lite mossa och lite förna från främst örnbräken. Kvävepåverkan bedömdes ha minskat något 2017, men bedömd liten minskning av indikatorarter.



	<u>2014-06-26</u>	<u>2017-06-27</u>
Bockrot	2	1
Gökblomster	1	1
Hirsstarr	2	1
Jungfru Marie nycklar	1	
Nattvioler	3	2
Prästkrag	2	1
Stagg	1	1
Ängsfryle	2	2
Ärenpris	1	1
Gulmåra		1
Ängsnattviol	x	x
Revfibbla	x	x
Sumpmåra		x
Hundkäs	1	
Veke-/knapptåg	1	1
Älggräs	1	
Örnbräken	3	2

2014:

Friskt 70%, fuktigt 20%, vått 10%

Kvävepåverkan ingen 70%, svag 30%

Välhävdad 100%

2016: Välhävdad 100%

## Röd Söder

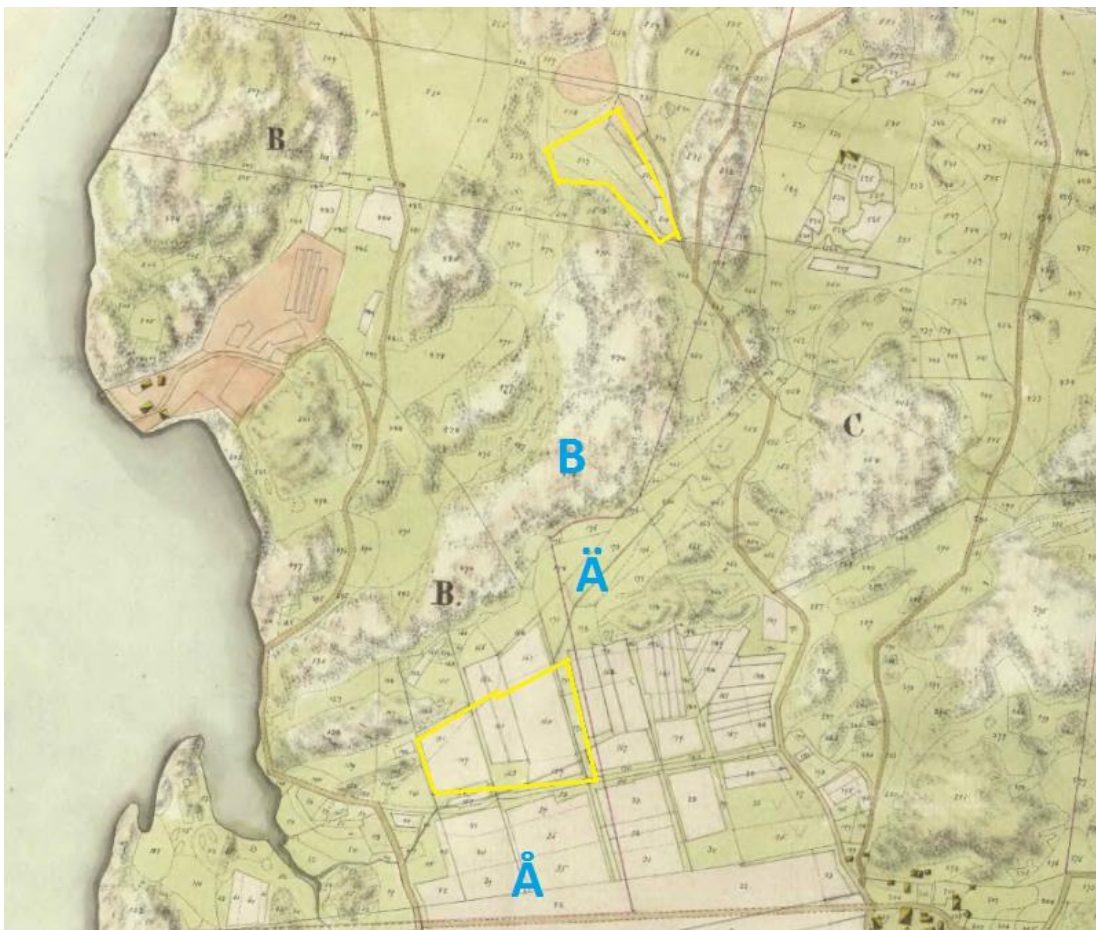
Stenungsunds kommun Mindre del av block 64522675317 1,7 ha  
2014-2017: Grödkod 50. Vall på åker.

Originell skötselregim. Betas fram till mitten av juni. En ensilageskörd i september och sedan efterbete. Detta för att ge en rik blomning för fjärilar i augusti. Har skötts på detta sätt i ca 10 år före 2014. Har inte gödslats eller plöjts under denna tid. Efter senaste plöjning lämnades åkern utan sådd. Vegetationen är ganska artfattig och kvävepåverkad, men med ett ganska stort inslag av örter. Inga artrikare marker i anslutning. Lerjord.

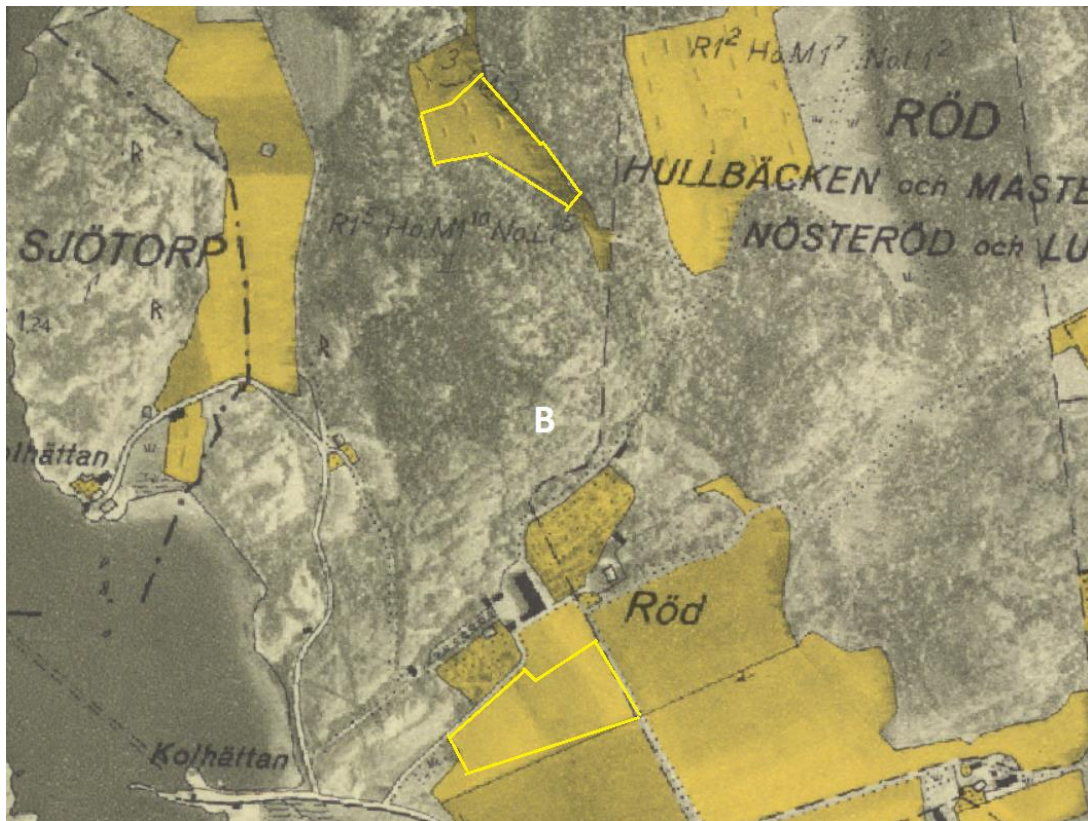
Fortsatt samma skötselregim under projektet. Kanske något minskad kvävepåverkan 2017. Mycket välhävdad.



	<u>2014-06-26</u>	<u>2017-06-27</u>
Ögontröst	1	1
Skräppor	1	1
Veke-/knapptåg	1	1
2014:		
Friskt	100%	
Kvävepåverkan stark	100%	
Välhävdad	100%	
2016:		
Välhävdad	100%	



Röd. Laga skifte 1836.



Röd. 1930-tal

Ganska småskaligt kustjordbruk. Ganska stor andel åker och stor andel äng 1836, som senare blivit betesmark. Det kan ha funnits kvar mindre ytor av ängsmark 1930, och åkerrenar slogs säkerligen. Ängsvallsytorna var brukad åker som omgavs av åker och betesmark 1930. Södra ytan omgavs även av körväg och tomtmark. 1836 var den norra delen mest äng och lite åker.

**Florapotalential:** Måttlig.

## Sandslätt 4020

Ulricehamns kommun

Block 64183544025

0,3 ha

2014-2017: Grödkod 50. Vall på åker.

Har inte plöjts eller gödslats på mer än 20 år före 2014. Årlig höskörd. Naturaliserande men artfattigt.

Ligger i direkt anslutning till ganska artrik slätteräng.

Årlig höskörd under projektiden. Ganska välhävdad. En del mossor. Ingen förändring av kvävepåverkan.

Ängskallra funnen, vilken kan påverka utvecklingen positivt framöver.



	<u>2014-05-26</u>	<u>2017-05-21</u>
Gullviva	1	1
Gulmåra	1	
Nattvioler	1	1
Ängsfryle	1	1
Blåsuga		1
Skallror		1
Hundkåx	1	1
Skogsnäva	1	

2014:

Friskt 100%

Kvävepåverkan ingen 30%, svag 70%

Välhävdad 100%

2016: Välhävdad 100%



1890-tal. Mycket småskalig torpmiljö med små åkerlappar, små ytor äng, och mycket betesmark.

Åkerrenar slogs säkerligen. Delar av betesmarken var troligen äng tidigare. Ängsvallsytan var åker och betesmark, och omgiven av åker, betesmark och tomtmark.

**Florapotentia:** Måttlig.

### Skog 0372 Söder

Ulricehamns kommun 0,7 ha  
Block 64003500372  
2014: Grödkod 50. Vall på åker. 2015-2017:  
Slåtteräng med särskilda värden.  
Har inte gödslats eller plöjts på mer än 20 år  
före 2014. Gräs skördat årligen.  
Naturaliserad vegetation med tydligt inslag  
av hävdgynnade arter. Men rödsvingel är  
dominant på stora ytor. Ligger i direkt  
anslutning till artrika slåtterängar. Morän.  
Årlig höskörd och efterbete med nöt under  
projektet. Mycket mossa och en hel del  
förna 2017. Aningen minskad  
kvävepåverkan.  
Lokal för insäddsförsök 2015. Stora mängder  
hö från angränsande slåtteräng läggs årligen  
ut i detta objekt för gemensam bärgning,  
vilket skapar en stor fröspridning.

	<u>2014-06-19</u>	<u>2017-06-19</u>
Blåsuga	1	1
Knägräs	1	1
Nattvioler	1	2
Prästkrage	1	1
Skallror	1	1
Sommarfibbla	1	1
Stagg	1	1
Ängsfryle	2	2
Ängsvädd	1	1
Ärenpris	1	2
Revfibbla		x
Skogsnäva	1	

2014:  
Friskt 100%  
Kvävepåverkan ingen 40%, svag 60%  
Välhävdad 100%  
2016: 50% Välhävdad, svagt 40%, ohävd

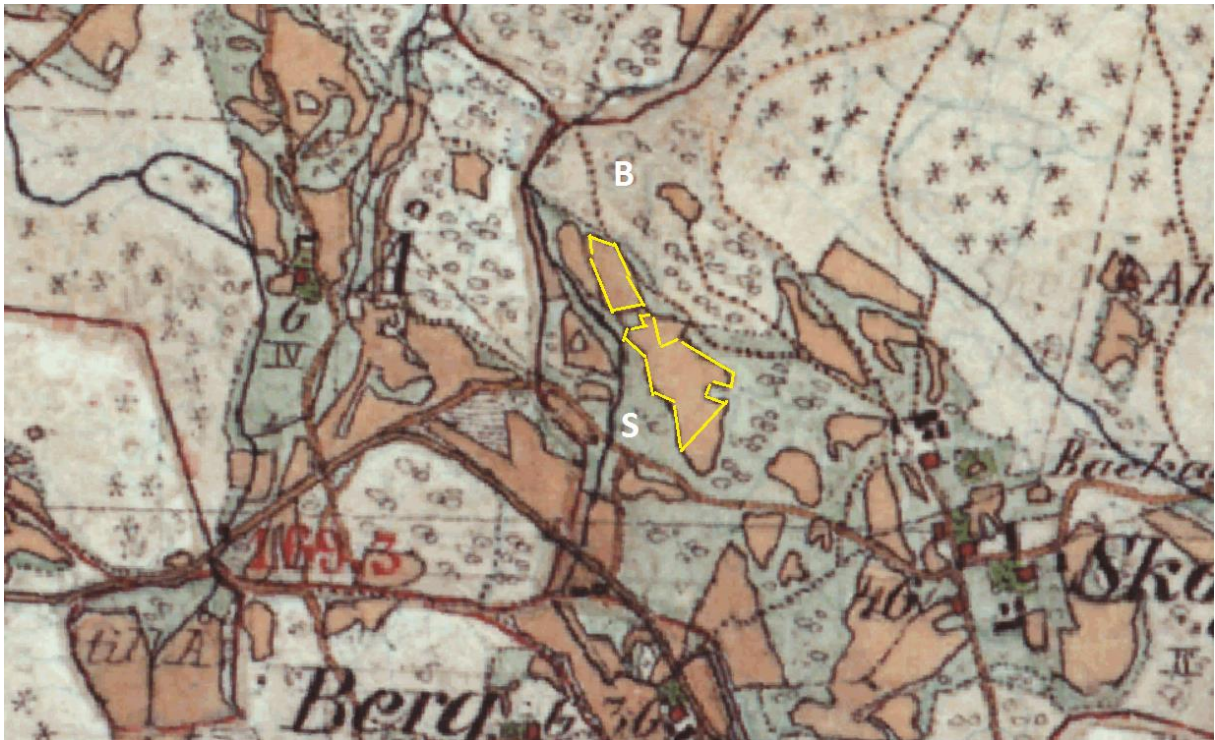
### Skog 1666 Norr

Ulricehamns kommun Block 64003501666 0,4 ha  
2014: Grödkod 50. Vall på åker. 2015-2017: Slåtteräng med särskilda värden.  
Har inte gödslats eller plöjts på mer än 20 år före 2014. Gräs skördat årligen. Naturaliserad vegetation  
med tydligt inslag av hävdgynnade arter, men delvis är rödsvingel dominant. Ligger i direkt anslutning  
till artrika slåtterängar. Morän.  
Årlig höskörd och efterbete med nöt under projektet. Mycket mossa och en del förna 2017. Aningen  
minskad kvävepåverkan och aningen ökad förekomst av indikatorarter.



	<u>2014-06-19</u>	<u>2017-06-19</u>
Blåsuga	1	1
Nattvioler	1	1
Prästkrage	1	2
Sommarfibbla	1	1
Stagg	1	1
Ängsfryle	2	3
Ängsvädd	1	1
Ärenpris	2	2
Knägräs		1
Slåttergubbe		1
Hundkäs	1	1
Skogsnäva	1	1
Veke-/knapptåg	1	1

2014:  
Friskt 100%  
Kvävepåverkan ingen 40%, svag 60%  
Välhävdad 100%  
2016: Välhävdad 70%, svagt 30%



Skog 1890-tal.

Mycket småskaligt jordbruk i skogsbygd. Rikligt med små åkerlappar, ängsmark och betesmark. Ängsvallsytorna var brukad åker som omgavs av ängsmark.

**Florapotentia:** Stor.

### Skogastorp

Falköpings kommun

Block 64593780746

2,0 ha

2014: Inget EU-stöd. 2015-2017: Grödkod 53. Slåtteräng med allmänna värden. Naturreservat.

Har inte plöjts eller gödslats på drygt 20 år före 2014. Har betats svagt de senare åren, fram t.o.m.

2014. Kalkrik moränjord. Ligger i direkt anslutning till mycket artrika slåtterängar. Vegetationen är

tydligt kvävestörd men har ändå ett stort inslag av hävdgynnad flora. Stor potential som ängsvall.

2015-2017 genomfördes årlig gräskörd, men troligen inget efterbete något år. En hel del förna och

mossa 2017. Aningen ökad kvävepåverkan, och kanske liten minskning av indikatorarter. Hävden

under projektet har varit för svag för att skapa den positiva utveckling som man kunde förväntat.



2014:

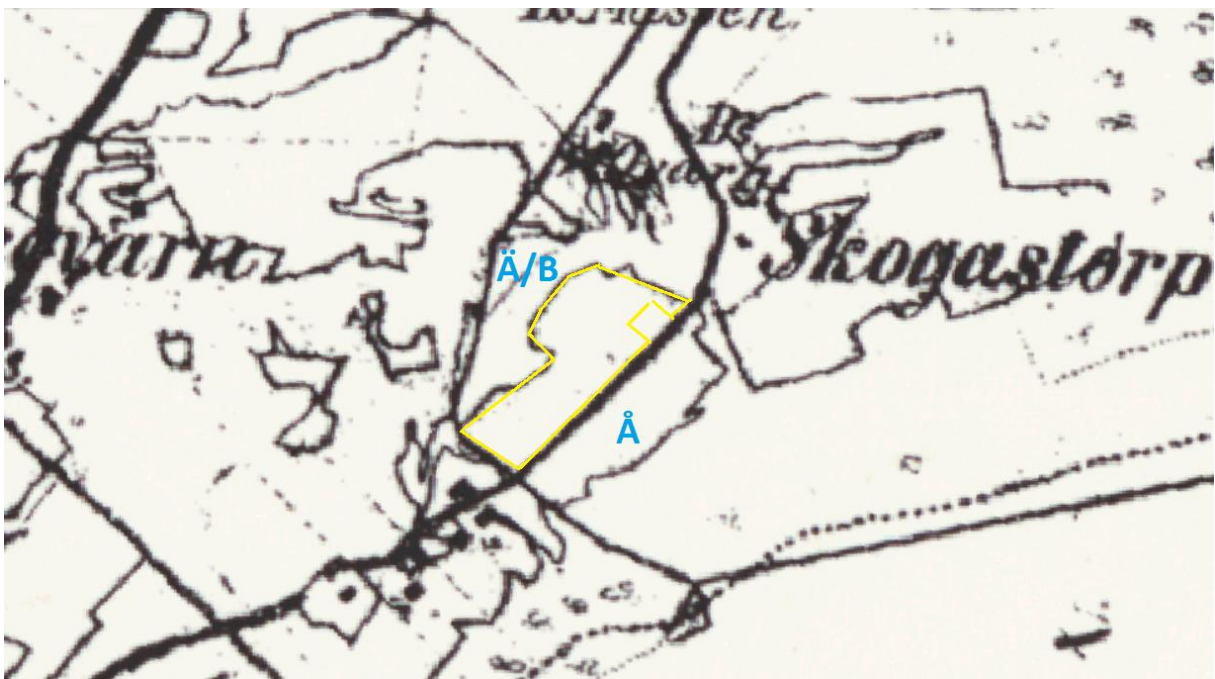
Torrt 10%, friskt 80%, fuktigt 10%

Kvävepåverkan ingen 10%, svag 40%, stark 50%

Ohävdad 100%

2016: Vålhävdad 40%, svagt 60%

	<u>2014-05-26</u>	<u>2017-05-30</u>
Darrgräs	1	
Gullviva	1	1
Jungfrulinarter	2	1
Jungfru Marie nycklar	1	
Klasefibbla	2	1
Nattvioler	1	
Rödkämpar	1	
Prästkrage	1	1
Vildlin	1	
Ormtunga		1
Skallrearter		1
Kärrfibbla	x	x
Slankstarr	x	x
Rödclint	x	
Sötvedel	x	
Stor blåklocka	x	x
Rosettjungfrulin	x	x
Väddclint	x	x
Tvåblad	x	x
Skogsnycklar		x
Skogsnäva	1	1
Älggräs	1	
Hundkäs		3



Skogastorp 1880-tal. Kartan finns endast tillgänglig i svartvitt, och därför går det inte veta vad som var äng respektive betesmark.

Mellanbygd med stor andel åkermark och oregelbundna åkrar. Åkerrenar slogs troligen. Stor andel naturliga fodermarker varav mycket åtminstone tidigare säkerligen varit äng. Ängsvallsytan var brukar åker omgiven av ängs- eller betesmark, körväg och åkermark.

**Florapotential:** Måttlig till stor beroende på om skiftet gränsar till betesmark eller äng.

**Sävshult 4147 Söder**

0,6 ha

Borås kommun

Block 63963344147

2014-2017: Grödkod 50. Vall på åker.

Har inte plöjts på mer än 5 år före 2014. Har gödslats med stallgödsel fram till 2014. Årlig höskörd. Domineras av vall- och kvävearter, men viss naturalisering syns. Gränsar till naturbetesmark.

Under projektet skött med årlig höskörd och efterbete med nöt. 2017 inte mycket förna eller mossa och något minskad kvävepåverkan.

	<u>2014-05-27</u>	<u>2017-05-23</u>
Blåsuga	1	1
Prästkrage		1
Hundkäv	1	1

2014:

Torrt 10%, friskt 90%

Kvävepåverkan svag 80%, stark 20%

Välhävdad 100%

2016: Välhävdad 100%

**Sävshult 4341 Norr**

Borås kommun

Block 63963344341

0,4 ha

2014-2017: Grödkod 50. Vall på åker.

Har inte plöjts på mer än 5 år före 2014. Har gödslats med stallgödsel fram till 2014. Årlig höskörd. Domineras av vall- och kvävearter, men viss naturalisering syns. Gränsar till naturbetesmark. Under projektet skött med årlig höskörd och efterbete med nöt. Inte mycket förna eller mossa.



	<u>2014-05-27</u>	<u>2017-05-23</u>
Gökblomster	1	
Ängsfryle	1	2
Hundkäv	1	1

2014:

Torrt 10%, friskt 90%

Kvävepåverkan svag 50%, stark 50%

Välhävdad 100%

2016: Välhävdad 100%





Sävshult 1890-tal. Mycket småskaligt jordbruk i skogsbygd med små åkerlappar och stor andel ängsmark och betesmark. Ängsvallsytorna var delvis brukad åker och delvis slätteräng. De omgavs av äng och åker.

**Florapotentential:** Stor.

#### Tovarp 8093 Söder

Falköpings kommun 0,5 ha  
 Block 64443608093  
 2014-2017:Grödkod 50. Vall på åker.  
 Har inte plöjts eller gödslats på mer än 20 år före 2014. Har betats de flesta år under den perioden. 2014 genomfördes vårbränning. Mest torvjord. Gränsar till artrik torräng. Tydligt kvävestört, men ett litet inslag av hävdgynnad flora närmast torrängen. Under projektet har det skötts med årlig ensilageskörd och efterbete med nöt. Inte mycket förna eller mossor. Aningen minskad kvävepåverkan 2017 och lite mer av indikatorarter.

	2014-05-26	2017-05-24
Gulmåra	1	1
Gullviva		1
Prästkrage		1
Rödkämpar		1
Vildlin		1
Ängshavre		1
Rödklint	x	x
Blodnäva	x	
Väddklint	x	x
Brännässla	1	1
Hundkäs	3	1
Skodsnäva	1	
2014:		
Friskt 100%		
Kvävepåverkan svag 10%, stark 90%		
Välhävdad 100%		
2016: Vålhävdad 100%		

## Tovarp 8595 Norr

Falköpings kommun

Block 64443608595

1,5 ha

2014-2017: Grödkod 50. Vall på åker.

Har inte plöjts eller gödslats på mer än 20 år före 2014. Årlig ensilageskörd. Mest torvjord. Gränsar till artrik torräng. Artfattigt och tydligt kvävestört, men ett litet inslag av hävdgynnad flora närmast torrängen.

Under projektet har det skötts med årlig ensilageskörd, men inget efterbete. Ingen förändring av kvävepåverkan eller innehåll av indikatorarter. Mycket förna. Hävden har varit för svag för att skapa en mer positiv utveckling.



	<u>2014-05-26</u>	<u>2017-05-24</u>
Bockrot	1	
Gullviva	1	1
Rödkämpar	1	
Ängshavre	2	1
Klasefibbla		1
Väddklint	x	
Stor blåklocka	x	
Blodnäva	x	
Smalbladig lungört	x	x
Hundkäs	1	1
Skogsnäva	1	1
Brännässla		1

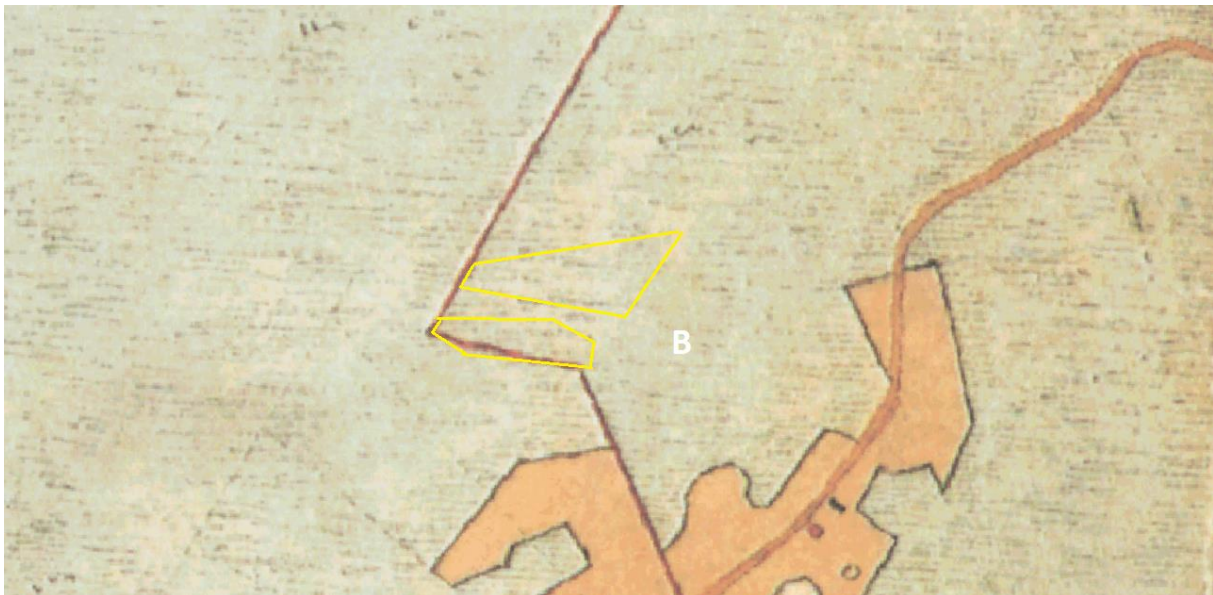
2014:

Friskt 100%

Kvävepåverkan svag 10%, stark 90%

Välhävdad 100%

2016: Svag hävd 100%



Tovarp 1880-tal

Mindre gård i stort myrområde. En del mindre åkrar, samt mycket myrmark som mest användes som betesmark, men som delvis tidigare säkerligen använts som ängsmark. Ängsvallsytorna var kärr eller mossmark som troligen betades.

**Florapotentia:** Måttlig.

## Åfärd

Ulricehamns kommun

Block 64193655048

1,0 ha

2014: Grödkod 50. Vall på åker. 2015-2017: Grödkod 53: Slätteräng med särskilda värden.

Inte gödslat eller plöjt på över 20 år före 2014. Årlig grässkörd. Naturaliserande vegetation med inslag av hävdgynnade arter. Insådd av ängsarter har gjorts. Mest fuktigt, men delvis torrt eller friskt.

Småskaligt landskap med naturbetesmarker i närheten.

Under projektet årlig höskörd, men inget efterbete. Dock årlig vårbränning på delar av objektet.

Mycket lite förna, men en del mossor. Aningen mindre kvävepåverkan 2017, och ökning av indikatorarter, främst ängsskallra, som är dominant på stora ytor.

Lokal för insåddsförsök 2015, samt årligen under projekttiden viss spridning av frön från ängsarter, vilket kan vara en delförklaring till mer fynd av indikatorarter 2017.



	<u>2014-05-21</u>	<u>2017-05-22</u>
Hirsstarr	1	1
Nattvioler	2	3
Skallror	2	3
Ängsfryle	2	2
Gulmåra		1
Gökblomster		1
Jungfrulin		1
Sommarfibbla		1
Ärenpris		1
Trådtåg	x	x
Hundkäs	1	1
Veke-/knapptåg	1	1
Älggräs	1	1
Bergör	x	x

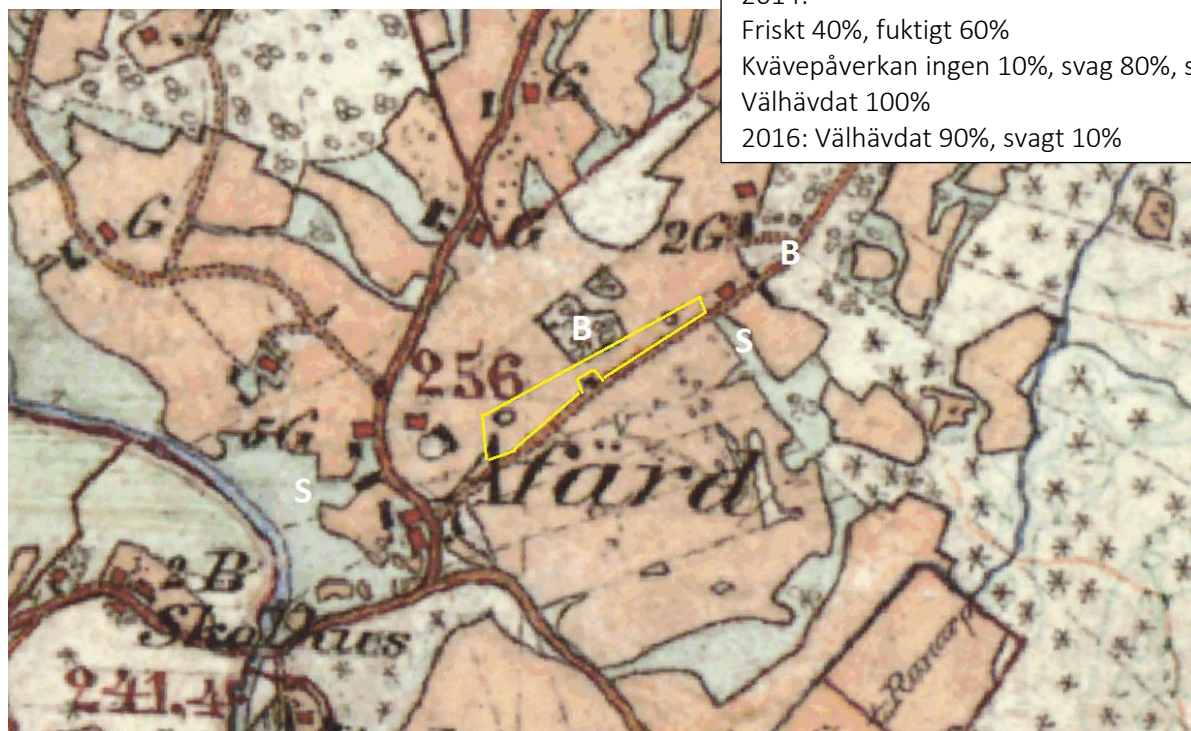
2014:

Friskt 40%, fuktigt 60%

Kvävepåverkan ingen 10%, svag 80%, stark 10%

Välhävdad 100%

2016: Välhävdad 90%, svagt 10%



1890-tal. Ganska småskalig bymiljö i skogsbygd med en stor andel åker, och en ganska stor andel ängsmark, och även en hel del betesmark. En del av betesmarken har troligen varit äng tidigare. Åkerrenar slogs säkerligen. Ängsvallsytan var brukad åker med en åkerholme. Den omgavs av åkermark, betesmark, körväg, tomtmark och lite äng. **Florapotential:** Måttlig.

## Ålleberg

Falköpings kommun

Block 64483704103

1,8 ha

2014-2017: Grödkod 50. Vall på åker.

Har inte gödslats eller plöjts på över 20 år före 2014, eller kanske betydligt mer. Har betats med sen betessläppning i många år. Svagt betestryck och mycket förna. Ligger i anslutning till artrika gräsmarker i bergssluttning. Naturaliserad vegetation med tydligt inslag av slåtterängsflora. Planerades för omläggning till höskörd med efterbete 2015, men detta blev inte av under projektiden. Dock blev det betydligt bättre avbetat under projektet, med fortsatt sen betessläppning, vilket till viss del liknar en slåtterängsskötsel. Dock ojämnt betat med en del förna och mossa.



	<u>2014-05-27</u>	<u>2017-05-23</u>
Bockrot	1	
Jungfrulin	1	1
Skallror	3	3
Smörboll	2	1
Svinrot	1	1
Gullviva		2
Gulmåra		1
Nattviol		1
Prästkrage		1
Revfibbla	x	x
Jordtistel	x	
Rödklint		x
Hundkäs	1	1
Skogsnäva	1	
Skräppor	1	1
Älggräs		1

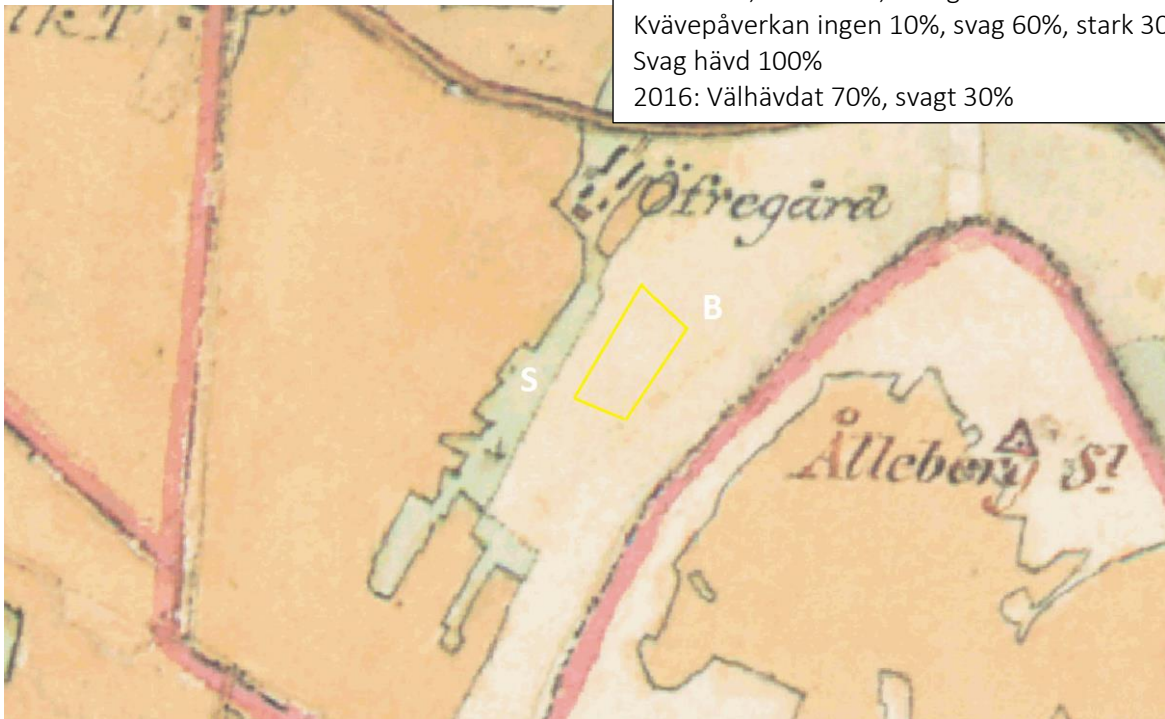
2014:

Torrt 10%, friskt 80%, fuktigt 10%

Kvävepåverkan ingen 10%, svag 60%, stark 30%

Svag hävd 100%

2016: Vålhävd 70%, svagt 30%



1880-tal. Mellanbygd med stor andel åker och ganska stor andel betesmark. Även en del ängsmark kvar. En del av betesmarken var säkerligen ängsmark tidigare. Ängsvallsytan var öppen betesmark. Det fanns ängsmark nära väster om ytan. **Florapotential:** Måttlig.

## Österplana

Götene kommun

Block 64953606084

0,9 ha

2014-2017: Grödkod 50. Vall på åker.

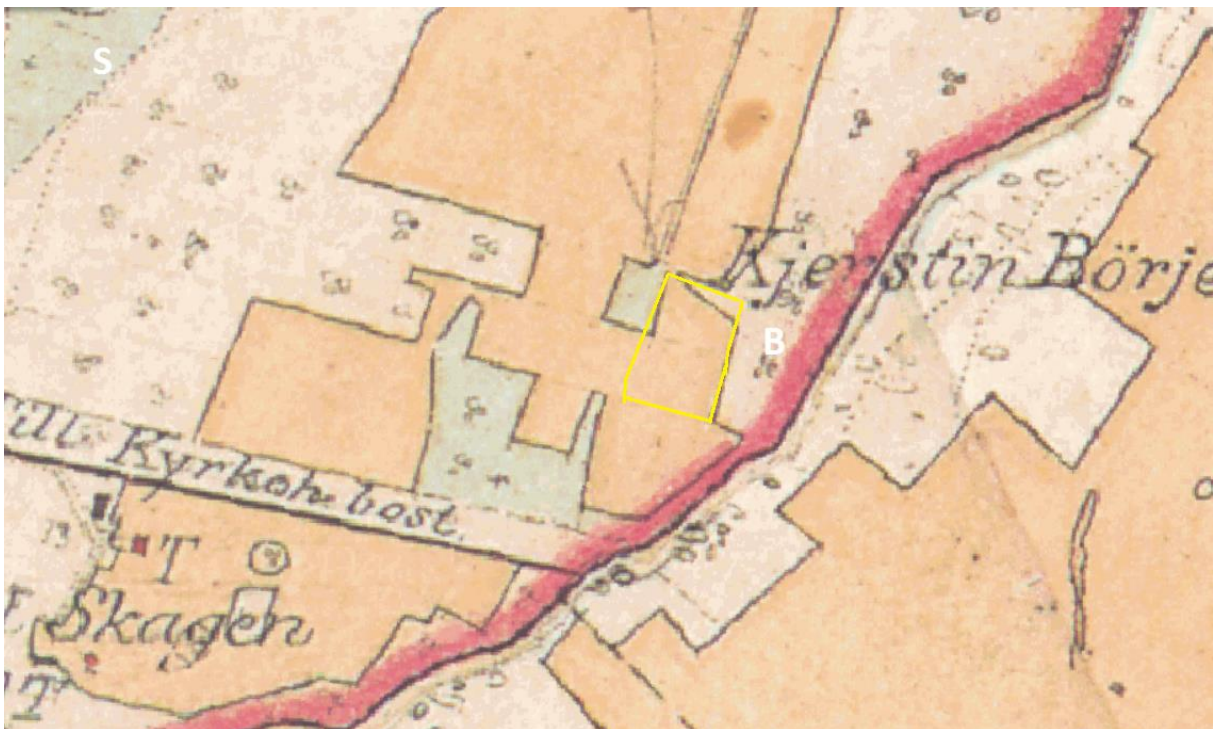
Har inte plöjts på 5-10 år före 2014, men gödslats fram till nyligen. Årlig gräskörd under den perioden. Ligger i anslutning till artrika betesmarker på Kinnekulle. Dominerat av vall- och kvävearter, men det finns ett litet inslag av slätterängsarter. Kalkrik morän.

Under projektet genomfördes gräskörd endast 2014. Sedan betades det tillsammans med angränsande betesmark, vilket inte gav en positiv utveckling av floran. 2017 var det mycket frodig vegetation. En del förna och mycket sorkhögar. Ingen minskning av kvävepåverkan, och något minskad förekomst av indikatorarter.



	<u>2014-06-04</u>	<u>2017-06-05</u>
Gullviva	1	1
Skallror	3	2
Krissla	x	x
Hundkäs	1	2
Älggräs	1	

2014:  
Friskt 100%  
Kvävepåverkan stark 100%  
Svagt hävdat 100%  
2016: Vålhävdat 90%, svagt 10%



1880-tal. Mellanbygd med stor andel åkermark och betesmark. Lite äng kvar i området. Mycket av betesmarken var säkerligen äng tidigare. Åkerrenar slogs säkerligen. Ängsvallsytan var till största delen brukad åker, men även liten del betesmark. Den omgavs av åker och betesmark.

**Florapotential:** Måttlig.

### Österäng A norr

Götene kommun 0,1 ha

Ej blocklagt. Inget EU-stöd.

Har inte gödslats eller plöjts på över 30 år. Har omväxlande betats och varit ohävdad de sista åren före 2014. Vårbränning 2014. Naturaliserad och inte särskilt kvävepåverkad vegetation, men artfattig. Ängsskallra såddes in 2014. Lerjord. I anslutning finns små men ganska artrika slätterängsytor. I övrigt ligger det långt från artrika marker.

Under projektet sköttes det årligen med höskörd och efterbete med får. Mycket välhävdad. Ingen förna eller mossa. 2017 något minskad kvävepåverkan och ökad förekomst av indikatorarter, främst ängsskallra. Vegetationen har under projektet bytt utseende från ohävdskaraktär till tydligt hävdpräglad.

	<u>2014-06-11</u>	<u>2017 06-09</u>
Blåsuga	1	
Bockrot	1	1
Ängsvädd	1	1
Gulmåra		1
Nattviolarter		1
Skallror		3
Ängsfryle		1
Hundkäs	1	1
Veke-/knapptåg	1	1
Älggräs	1	1

2014:

Friskt 80%, fuktigt 20%

Kvävepåverkan ingen 50%, svag 50%

Ohävdad 100%

2016: Välhävdad 100%

### Österäng B söder

Götene kommun Liten del av block 65033684686 0,3 ha

2014: Inget EU-stöd. 2015-2017: större delen grödkod 53, slätteräng med särskilda värden. Mindre del grödkod 50, vall på åker.

Har inte plöjts på över 30 år, men gödslades fram till för 5-10 år före 2014. Höskörd de flesta av de senare åren. Tidigare mest bete. Naturaliserad och inte särskilt kvävepåverkad vegetation, men artfattig och dominerad av bl.a. rödsvingel. Ängsskallra och ett par andra ängsarter såddes in 2014. Lerjord. I anslutning finns små men ganska artrika slätterängsytor. I övrigt ligger det långt från artrika marker.

2015 lokal för insåddsförsök.

Under projektet sköttes delar av objektet med årlig höskörd och efterbete med får, medan andra delar sköttes med höskörd endast något år, och annars med sent fårbeta och vårbränning. Därför inge förna eller mossa 2017. Ingen tydlig förändring av kvävepåverkan, men en tydlig ökning av indikatorarterna, främst ängsskallra.



	<u>2014-06-11</u>	<u>2017-06-09</u>
Nattviol	1	2
Prästkrage	1	
Skallror		3
Hundkäs	1	1
Älggräs	1	1

2014:

Friskt 90%, fuktigt 10%

Kvävepåverkan ingen 10%, svag 90%

Välhävdad 100%

2016: Välhävdad 30%, svagt 70%



Österäng 1880-tal.

Torpmiljö i mellanbygd med stor andel åker och betesmark. En del av betesmarken var troligen äng tidigare. Mycket orgelbundna åkrar. Åkerrenar slogs säkerligen. Ängsvallsytorna var brukad åker som omgavs av åker och betesmark.

**Florapotentential:** Måttlig.

#### Öxabäcks Fagerhult 6978 Öster

Marks kommun 0,7 ha  
 Block 63703236978  
 2014-2017: Grödkod 50. Vall på åker.  
 Har inte plöjts eller gödslats på över 20 år före 2014. Årlig gräskörd under den tiden.  
 Naturaliserande vegetation men artfattigt. Ligger nära ganska artrik slätteräng. Hö från ängen har 2014 lagts ut på ängsvallen.  
 Under projektet årlig gräskörd och efterbete ett år. 2017 Ingen förna och bara lite mossor.  
 Bedömd ökning av kvävepåverkan.

	<u>2014-06-09</u>	<u>2017-06-08</u>
Nattvioler	1	1
Trådtåg		x
Stenmåra		x
Lentätel		x
Hundkäs	1	1
2014:		
Friskt 100%		
Kvävepåverkan ingen 40%, svag 60%		
Välhävdad 100%		
2016: Välhävdad 100%		



### Öxabäcks Fagerhult 8851 Väster

Marks kommun 0,4 ha  
Block 63703238851  
2014-2017: Grödkod 50. Vall på åker.  
Har inte plöjts eller gödslats på över 20 år före 2014. Årlig gräskörd under den tiden.  
Naturaliserande vegetation men artfattigt. Ligger nära ganska artrik slätteräng. Hö från ängen har 2014 lagts ut på ängsvallen.  
Under projektet årlig gräskörd och 2 år efterbete med nöt. Mycket förna och mossor.  
Aningen ökad kvävepåverkan 2017.

	<u>2014-06-09</u>	<u>2017-06-08</u>
Gökblomster	1	
Ängsbrämsa	2	2
Ängsvädd	1	
Ängsfryle		1
Trådtåg		x
Veke-/knapptåg	1	1
Brännässla		1
Skräppor		1
Älggräs		1
Lentätel	x	x

2014:

Friskt 70%, fuktigt 30%

Kvävepåverkan svag 100%

Välhävdad 100%

2016: Välhävdad 80%, svagt 20%



Öxabäcks Fagerhult 1890-tal.

Småskaligt jordbruk i skogsbygd med liten andel åkermark och stor andel betesmark. Gott om små oregelbundna åkerlappar. Mycket av betesmarken var säkerligen äng tidigare. Åkerrenar slogs troligen. Ängsvallsytorna var brukad åker som omgavs av åker och betesmark. Den östra ytan var delvis betesmark, och här var det troligen ängsmark senast.

**Florapotential:** Liten i väster och måttlig i öster.