

Bilaga 2 – Inventerade slåtterängsobjekt 2015

(Observera att uppgifterna ur Ängs- och betesmarksinventeringen (ÄoB) kan gälla en större areal än vad som är med i denna undersökning).

Indikatorarter som tas upp här är främst de som klassas som indikatorer i ängs- och betesmarksinventeringen. Endast enstaka andra arter nämns.

Bryngelsgårde Alingsås kommun 0,60 ha

Block: Större delen av block 64133058456.

Avgränsning: Gränsen utgörs av markklassytan för särskilda värden i miljöstödet för slåtteräng 2014.

ÄoB-objekt: Ytan är slåtterängshabitat 6510 i ängs- och betesinventeringen (objekt 2B2-TSD).

Beskrivning: Silikatmark som ligger i en sluttning, och utgörs av mest frisk mark i öster och mest fuktigt i söder och väster. Glest trädskikt. Ligger ganska isolerat i skogsbygd.

Hävd: Slåtterkontinuitet. Efterbetas sedan några år med häst, efter en längre period utan efterbete. Nu välhävdad med mycket lite förna.

Flora: Främst i söder och öster en mycket fin vegetation.

Hävdgynnade indikatorarter i undersökningen:

Mycket riklig	Ganska riklig	Mindre riklig	Fler arter i ÄoB (2003)
Hirsstarr	Ängsskallra	Jungfru Marie nycklar	<i>Kattfot</i>
Svinrot	Darrgräs	Prästkrage	<i>Slåttergubbe</i>
Stagg	Loppstarr	Ängsfryle	<i>Sommarfibbla</i>
	Jungfrulin		<i>Späd ögontröst</i>
	Grönvit nattviol		

Några negativa indikatorarter i undersökningen:

Mycket riklig	Ganska riklig	Mindre riklig	Fler arter i ÄoB (2003)
	Hundäxing		
	Knapptåg/Veketåg		
	Hallon		
	Älggräs		



Bräcke ängar Bengtsfors kommun 0,66 ha

Block: Del av 65513097862

Avgränsning: Gränsen utgörs av habitatsytan för 6510 i ÄoB-objektet, med liten minskning där trädsnittet är tätt i väster.

ÄoB-objekt: Ytan är slåtterängshabitat 6510 i ängs-och betesinventeringen. ÄoB-objektet innehåller fler ytor (objekt 338-HFR).

Beskrivning: Tydligt basmineralpåverkad mark på en högt liggande ås. Mycket öppet i öster. Mer träd och buskar i väster, övergående till lövskog. Mest friskt. Inslag av torra och lite fuktigare partier. Del av by med sammanhängande arealer artrika fodermarker. I övrigt isolerat i skogsbygd.

Hävd: Historisk slåtteräng som under några decennier varit betesmark eller ohävdad. Åter slåtteräng sedan 80- eller 90-talet. Hävdintensiteten har ofta varit ganska låg, med brist på efterbete, vilket gör att det är ganska mycket förna, och delvis ett stort inslag av negativa indikatorer.

Flora: Delvis mycket fin vegetation, främst i söder. I övrigt delvis stört av svag hävd eller beskuggning.

Hävdgynnade indikatorarter i undersökningen:

Mycket riklig	Ganska riklig	Mindre riklig	Fler arter i ÄoB (2003)
Skallrearter	Prästkrage	Brudsporre	<i>Backnejlika</i>
Darrgräs	Jungfrulin	Ormrot	<i>Kattfot</i>
	Hirsstarr	Ängsbräsma	<i>Slåtterfibbla</i>
	Svinrot	Ängsfryle	<i>Vildlin</i>
	Klasefibbla		
	Bockrot		
	Nattviolarter		
	Gullviva		
	Stagg		

Några negativa indikatorarter i undersökningen:

Mycket riklig	Ganska riklig	Mindre riklig	Fler arter i ÄoB (2003)
Skogsnäva	Hundäxing		<i>Örnbräken</i>
Ogräsmaskros	Hundkäs		
	Skogsklöver		



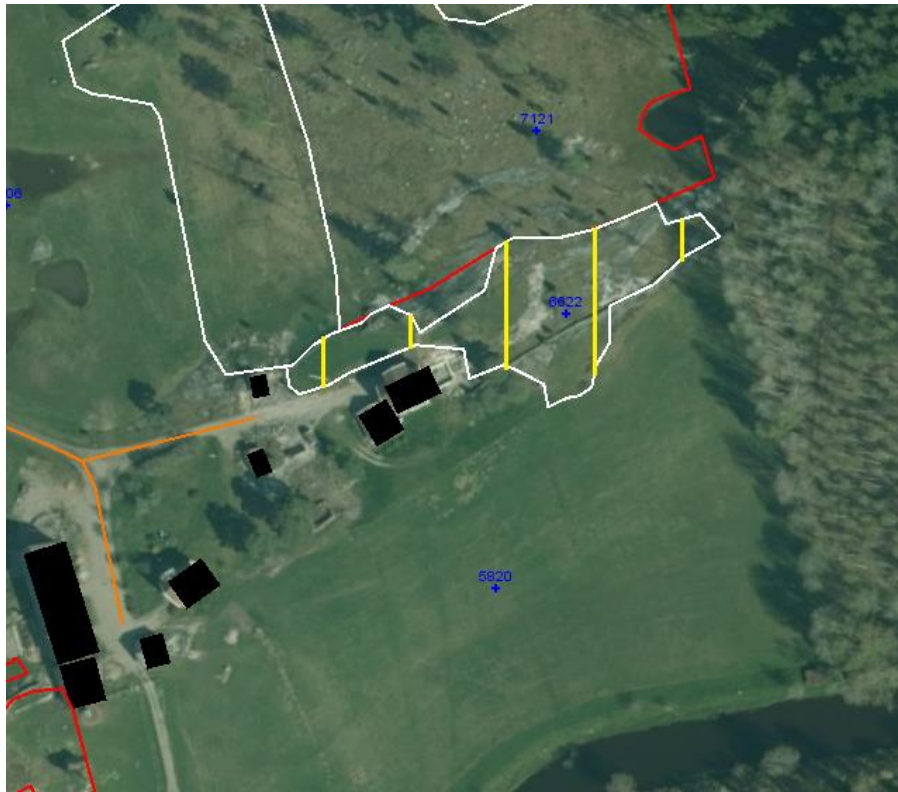
Fåglum Essunga kommun 0,26 ha (ca 0,22 netto p.g.a. hållmarksinslag)
Block: 64483246622
Avgränsning: Jordbruksblockets gräns.
ÄoB-objekt: Ytan är delvis betesmarkshabitat 6270 i ängs-och betesinventeringen. ÄoB-objektet är betydligt större (objekt EDC-980).
Beskrivning: Mycket varierat. Ås med mycket hållmarksinslag. Torrt till fuktigt. Silikatmark. I väster något kvävepåverkad frisk mark. Fler artrika marker på gården. Annars ganska isolerat i mellanbygd.
Hävd: Betesmark under 1900-talet. Omlagt till slätteräng under senaste 10-20 åren.
Flora: Främst betespräglad flora, med mycket fin vegetation på stora delar.

Hävdgynnade indikatorarter i undersökningen:

Mycket riklig	Ganska riklig	Mindre riklig	Fler arter i ÄoB (2002)
Prästkrage	Darrgräs	Slättergubbe	<i>Backtimjan</i>
Skallrearter	Sommarfibbla	Brudbröd	<i>Jungfrulin</i>
Rotfibbla	Ängsvädd	Hirsstarr	<i>Klockljung</i>
	Backnejlika	Kattfot	<i>Svinrot</i>
	Bockrot	klockgentiana	
	Borsttåg		
	Granspira		
	Gullviva		
	Stagg		

Några negativa indikatorarter i undersökningen:

Mycket riklig	Ganska riklig	Mindre riklig	Fler arter i ÄoB (2002)
Ogräsmaskros	Skogsnäva	Hundkäx	
Knapptåg		Hundäxing	



Härön Tjörns kommun 0,36 ha

Block: Del av block 64402441047

Avgränsning: Gränsen utgörs av markklassytan för särskilda värden i miljöstödet för slätteräng 2014.

ÄoB-objekt: Ytan är främst fuktängshabitat 6410 i ängs- och betesinventeringen, men i söder rikkärr 7230 och i nordost lite silikatgräsmark 6270 samt liten andel som inte är habitat. ÄoB-objektet är betydligt större (objekt 9B4-EKB).

Beskrivning: Svagt sluttande mark som blir allt blötare mot sydväst. Stort inslag av skalgrus, och därför tydligt basmineralpåverkat. Något kvävestört i norra halvan. Skärgårdsö med många andra artrika fodermarker.

Hävd: Historisk slätteräng som troligen varit betesmark under en period. Numera åter slätteräng.

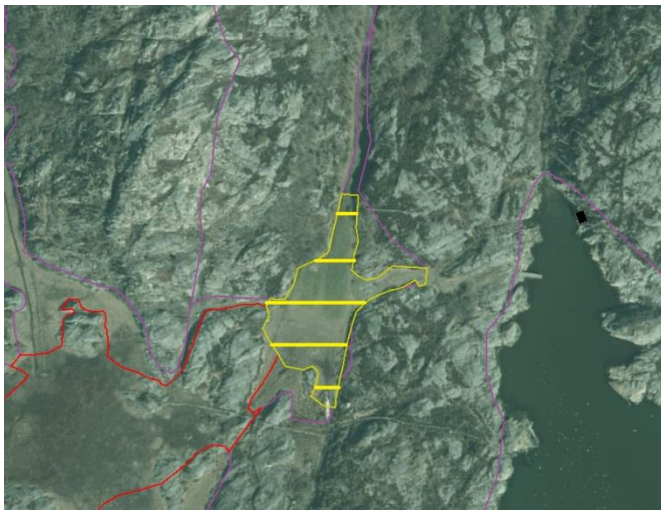
Flora: Delvis mycket fin vegetation. Men delvis hög vegetationshöjd p.g.a. kvävepåverkan.

Hävdgynnade indikatorarter i undersökningen:

Mycket riklig	Ganska riklig	Mindre riklig	Fler arter i ÄoB (2004)
Darrgräs	Ängsstarr	Prästkraige	<i>Granspira</i>
Höskallra	Gökblomster	Havssälting	<i>Kärrsälting</i>
Hirsstarr	Jungfru Marie nycklar	Ormtunga	
	Jungfrulin		
	Kärrknipprot		
	Kärrspira		
	Loppstarr		
	Svinrot		
	Vildlin		
	Ängsvädd		
	Bockrot		
	Gullviva		

Några negativa indikatorarter i undersökningen:

Mycket riklig	Ganska riklig	Mindre riklig	Fler arter i ÄoB (2003)
Ogräsmaskros	Hundäxing	Skräppearter	
	Vass		
	Timotej		
	Plattstarr		
	Älggräs		
	Skogsklöver		



Kurebo Falköpings kommun 0,78 ha.
Block: 64313601872
Avgränsning: Jordbruksblockets gräns.
ÄoB-objekt: Ytan är slåtterängshabitat (6510) i öster och fuktängs- resp. rikkärrshabitat (6410, 7230) i väster (objekt 195-WVS).
Beskrivning: Svagt sluttande, mycket stenbunden äng med tydlig basmineralpåverkan, men även en del silikatgynnad vegetation. Mest friskt och fuktigt, och allt blötare åt nordväst. Gränsar till artrik betesmark, men annars isolerat i skogsbygd.
Hävd: Troligen mycket bra slåtterkontinuitet. Efterbete med nöt. Inte mycket förna.
Flora: Fantastiskt artrik och fin vegetation.

Hävdgynnade indikatorarter i undersökningen:

Mycket riklig	Ganska riklig	Mindre riklig	Fler arter i ÄoB (2004)
Darrgräs	Jungfrulin	Kärrsälting	<i>Kattfot</i>
Loppstarr	Klasefibbla	Blåsuga	<i>Rödkämpar</i>
Ormrot	Slåtterblomma		<i>Slåtterfibbla</i>
Prästkrage	Slåttergubbe		<i>Ängshavre</i>
Ängsskallra	Vildlin		
Smörboll	Majviva		
Svinrot	Nattviolarter		
Hirsstarr	Rosettjungfrulin		
Stagg	Tätört		

Några negativa indikatorarter i undersökningen:

Mycket riklig	Ganska riklig	Mindre riklig	Fler arter i ÄoB (2004)
Älggräs	Hundäxing	Ogräsmaskros	
Skogsklöver	Knapptåg	Skogsnäva	



Lilla Rydet Ulricehamns kommun 0,52 ha.

Block: 64133766555

Avgränsning: Jordbruksblockets gräns.

ÄoB-objekt: Ytan är slåtterängshabitat 6510 i ängs-och betesinventeringen (objekt OAA-AYS).

Beskrivning: Varierad silikatmark. Friskt till fuktigt. Omger en liten, brukad åker. Gränsar till barrskog, och ligger ganska isolerat i skogsbygd.

Hävd: Fullständig slåtterkontinuitet. Efterbetas med nöt.

Flora: Delvis mycket fin vegetation. Delvis artfattigare p.g.a. röjgödsling eller beskuggning från angränsande skog.

Hävdgynnade indikatorarter i undersökningen:

Mycket riklig	Ganska riklig	Mindre riklig	Fler arter i ÄoB (2003)
Ängsskallra	Jungfru Marie nycklar	Blåsuga	<i>Brudborste</i>
Svinrot	Ormrot	Borsttåg	<i>Darrgräs</i>
	Prästkraige	Grönvit nattviol	<i>Jungfrulin</i>
	Hirsstarr		<i>Slätterfibbla</i>
	Stagg		<i>Slättergubbe</i>
			<i>Smörboll</i>

Några negativa indikatorarter i undersökningen:

Mycket riklig	Ganska riklig	Mindre riklig	Fler arter i ÄoB (2003)
Hundkäx	Hundäxing		<i>Örnbräken</i>
	Ogräsmaskros		



Mölarps ö Borås kommun 1,42 ha.
Block: 64133341455
Avgränsning: Jordbruksblockets gräns.
ÄoB-objekt: Ytan är slåtterängshabitat 6510 i ängs-och betesinventeringen. ÄoB-objektet utgör en större yta (objekt F37-EGH).
Beskrivning: Flack och mycket stenbunden moränmark med viss basmineralpåverkan. Mest friskt, men även inslag av torrt och fuktigt. Ligger isolerat i skogsbygd.
Hävd: Har haft ett visst brott i slåtterkontinuiteten som orsakat en del negativa inslag i vegetationen, och det finns en del som pekar på svag hävd och viss kvävepåverkan. Efterbetas vissa år.
Flora: Artrik slåtterängsvegetation, som fläckvis är mycket fin, men delvis är lite störd av kväve- eller ohävsarter.

Hävdgynnade indikatorarter i undersökningen:

Mycket riklig	Ganska riklig	Mindre riklig	Fler arter i ÄoB (2003)
Darrgräs	Jungfrulin	Klasefibbla	<i>Backsippa</i>
Brudbröd	Prästkrage	Ängsvädd	<i>Backtimjan</i>
Hirsstarr	Ängsskallra	Gullviva	<i>Brudborste</i>
Ängshavre	Smörboll		<i>Jungfru Marie nycklar</i>
	Svinrot		<i>Kattfot</i>
	Vårfingerört		<i>Låsbräken</i>
	Knägräs		<i>Rödkämpar</i>
	Stagg		<i>Slåttergubbe</i>

Några negativa indikatorarter i undersökningen:

Mycket riklig	Ganska riklig	Mindre riklig	Fler arter i ÄoB (2003)
Hundäxing	Ogräsmaskros		<i>Örnbräken</i>
Skogsnäva	Ängssvingel		<i>Brännässla</i>
Älggräs	Timotej		
	Skogsklöver		



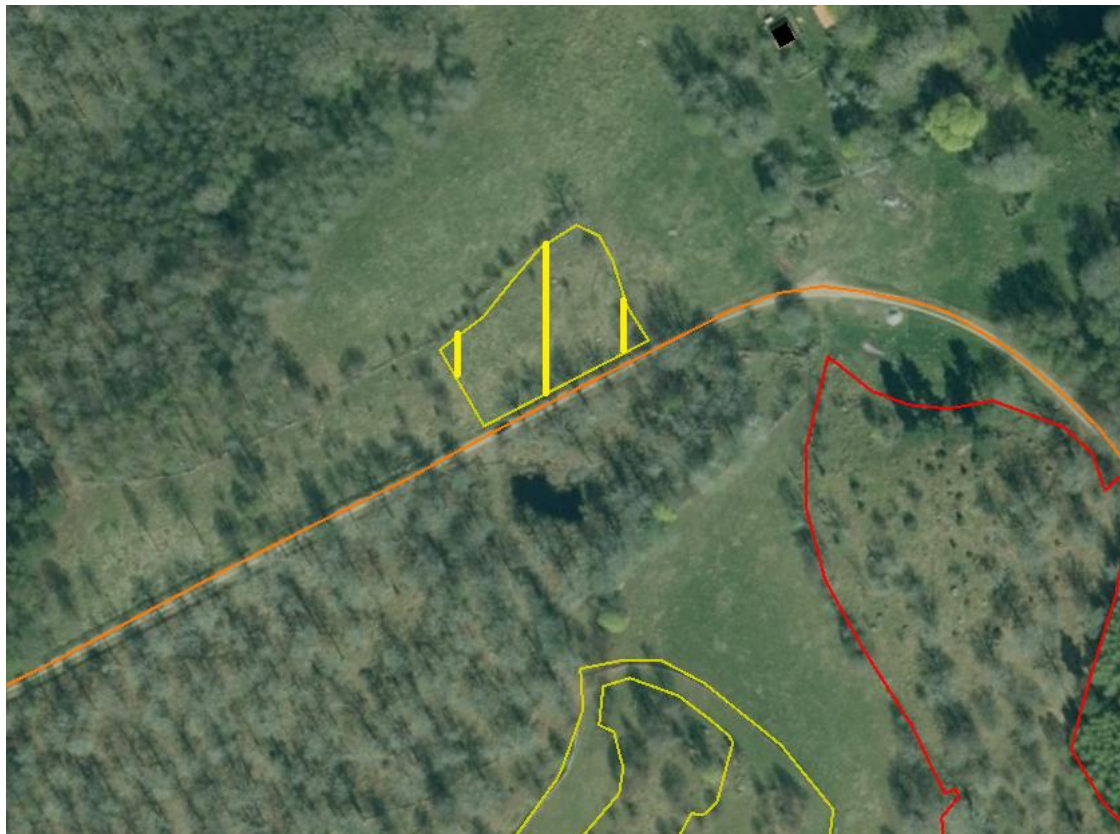
Ranahult Vara kommun 0,19 ha
Block: Del av block 64463429379.
Avgränsning: Gränsen utgörs av markklassytan för särskilda värden i miljöstödet för slåtteräng 2014.
ÄoB-objekt: Ytan är slåtterängshabitat 6510 i ängs-och betesinventeringen (objekt 599-SXO).
Beskrivning: öppen, stenbunden, flack silikatmark. Mest friskt och lite fuktigt. Lite mer artrik fodermark finns på gården, men annars ligger det mycket isolerat i skogsbygd.
Hävd: Har haft ett längre brott i slåtterkontinuiteten, och det har även varit ohävdad en period. Nu ganska välhävdad. Efterbetas med nöt.
Flora: Artrik och mycket fin slåtterängsvegetation.

Hävdgynnade indikatorarter i undersökningen:

Mycket riklig	Ganska riklig	Mindre riklig	Fler arter i ÄoB (2004)
Jungfrulin	Späd ögontröst	Ormrot	<i>Backtimjan</i>
Prästkraige	Nattviolarter	Vildlin	<i>Slåtterfibbla</i>
Ängskallra	Stagg		<i>Slåttergubbe</i>
Svinrot	Ögontröst		<i>Ängsfryle</i>
Hirsstarr			<i>Ängsvädd</i>
Knägräs			

Negativa indikatorarter i undersökningen:

Mycket riklig	Ganska riklig	Mindre riklig	Fler arter i ÄoB (2004)
	Hundkäx		
	Hundäxing		
	Ogräsmaskros		
	Älggräs		



Åsabacken Falköpings kommun 0,88 ha
Block: 64633766104
Avgränsning: Jordbruksblockets gräns.
ÄoB-objekt: Ytan är slåtterängshabitat 6510 i ängs-och betesinventeringen (objekt F6A-JBZ).
Beskrivning: Kulle av kalkrik morän. Mest torrt, men lite friskt. Ganska mycket enbuskar på stora delar. Lövträd längs kanterna i norr och öster, och där tydligt stört av kväve och beskuggning.
Hävd: Har haft ett längre brott i slåtterkontinuiteten. Men slås återigen sedan mer än 10 år. Efterbete saknas. Det finns en del förnapålagring.
Flora: Delvis mycket fin torrängsvegetation. Delvis stört av beskuggning, kväve eller svag hävd.

Hävdgynnade indikatorarter i undersökningen:

Mycket riklig	Ganska riklig	Mindre riklig	Fler arter i ÄoB (2003)
Darrgräs	Vårfingerört	Slätterfibbla	<i>Backtimjan</i>
Klasefibbla	Backsippa	Kattfot	<i>Ängsvädd</i>
Prästkrage	Fältvädd	Spåtistel	
Skallrearter	Rosettjungfrulin		
Vildlin	Småfingerört		
Backklöver			
Bockrot			
Brudbröd			
Gullviva			
Rödkämpar			
Ängshavre			

Några negativa indikatorarter i undersökningen:

Mycket riklig	Ganska riklig	Mindre riklig	Fler arter i ÄoB (2003)
Hundäxing	Ogräsmaskros		
	Hundkäv		
	Ängssvingel		
	Skogsklöver		
	Knylhavre		



Önnarp Ulricehamns kommun 1,09 ha
Block: Del av block 64133677066.
Avgränsning: Gränsen utgörs av markklassytan för särskilda värden i miljöstödet för slätteräng 2014.
ÄoB-objekt: Ytan är högrörtsfuktängshabitat 6430 i ängs-och betesinventeringen (objekt EBB-UPL).
Beskrivning: Nordsluttning och mad längs å. Stenbunden moränmark med tydlig basmineralpåverkan. Mest fuktigt. Blött på maden. Glest med träd.
Hävd: Ett brott i slätterkontinuitet under 40-tal till 70-tal. Då var det ohävdad och igenväxande. Restaurerades sedan i omgångar. Numera välhävdad, men efterbete har bara förekommit enstaka år.
Flora: Mycket artrik och fin slätterängsvegetation på stora delar. Delvis dock stört av tidigare ohävd eller röjgödsling.

Hävdgynnade indikatorarter i undersökningen:

Mycket riklig	Ganska riklig	Mindre riklig	Fler arter i ÄoB (2003)
Gökblomster	Brudborste	Fjällskära	<i>Klasefibbla</i>
Smörboll	Kåltistel	Loppstarr	
Hirsstarr	Ormrot	Tvåblad	
	Ängsskallra		
	Svinrot		
	Ängsbräsma		
	Ängsvädd		
	Grönvit nattviol		
	Ängsfryle		
	Kärrspira		

Några negativa indikatorarter i undersökningen:

Mycket riklig	Ganska riklig	Mindre riklig	Fler arter i ÄoB (2003)
Älggräs	Hundäxing	Hundkäx	
	Ogräsmaskros	Grenrör	
	Knapptåg/Veketåg		
	Skogsnäva		



Gränsen mot omgivande skifte otydlig.