

Objekt för insåddsförsök 2015

Kartor, frö mängder, linjer och punkter.

Bolum – linje 1

Linje 1 utgår från den västra grindstolpen och rakt söderut, med uppehåll för åkerholmen. Torr mark på de 3-4 första punkterna, och sedan friskt. 9 punkter vara 5 grävda, 2 krattade och 2 orörda.

I punkterna spreds frön av 8 arter.

10 meters avstånd mellan punkterna, förutom att punkt 1 istället är 5 meter från grindstolpen, och punkt 4 är 5 meter från åkerkant efter åkerholme.

Antal stänglar-frön-kapslar/punkt:

Art	Antal frön	Antal stänglar	Antal kapslar
Darrgräs		13,7	
Jungfrulin			96
Rödclint	192		
Sommarfibbla	278		
Stor blåklocka	1867		
Svinrot		2,4	
Vildlin	189		
Ängsvädd	1067		



Bolum (linje 1): såhär spreds frön i de grävda cirkelarna. I denna linje är uppåt på figuren söder. I provyta 9 har vildlin och svinrot bytt plats.



Bolum – linje 2

Linje 2 går parallellt med linje 1, väster om denna, i höjd med punkt 7, rakt söder om körsbärsträd och litet odlingsröse på åkerholmen. 5 meters avstånd mellan punkterna. 3 punkter varav en grävd, en krattad och en orörd. Punkt 2 ligger vinkelrätt i höjd med punkt 7 på linje 1.

Fuktig mark i kanten av skiftet.

I denna linje såddes endast gökblomster. 5000 frön/punkt.

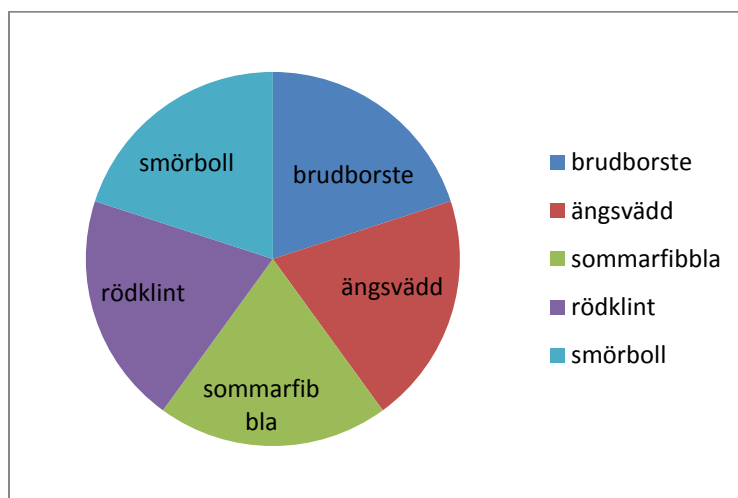
Klippan



Linjen ligger i sydvänd svag sluttning. Den utgår från den högsta stenen i odlingsröset vid norra kanten av skiftet, och går rakt söderut. Ganska torr mark på första punkten och ganska fuktigt på den sista, och en jämn ökning av fuktigheten däremellan. 3 meters avstånd mellan punkterna, men punkt 1 är 6 meter från utgångspunkt.

7 punkter varav 4 grävda, 2 krattade och en orörd.
I punkterna spreds frön av 6 arter. Antal frön/punkt:

Art	Antal frön
Brudborste	428
Rödclint	246
Smörboll	1286
Sommarfibbla	357
Ängsskallra	829
Ängsvädd	1371



Klippan: såhär spreds frön i de grävda cirkelarna. Uppåt i figuren är söder. Ängsskallra spreds jämnt över hela cirkelarna.

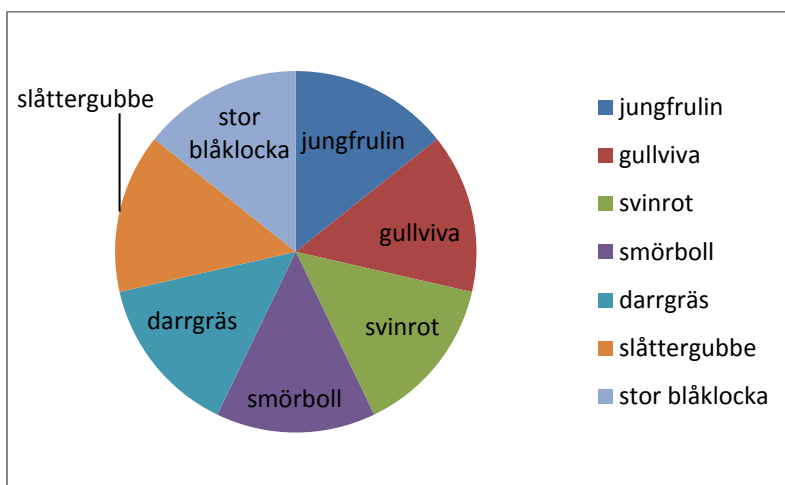
Skog



Linjen utgår från kanten av det stora odlingsröset som ligger som en åkerholme. Därifrån rakt söderut. Första punkten på torr mark, sedan frisk mark. 9 punkter varav 5 grävda, 2 krattade och 2 orörda. 5 meters avstånd mellan punkterna, och punkt 1 är 5 meter från utgångspunkt.

I punkterna spreds frön av 8 arter. Antal kapslar-frön-stänglar/punkt:

Art	Antal frön	Antal kapslar	Antal stänglar
Darrgräs			13,7
Gullviva	144		
Jungfrulin		96	
Slättergubbe	778		
Smörboll	1000		
Stor blåklocka	1867		
Svinrot			2,4
Ängsskallra	644		



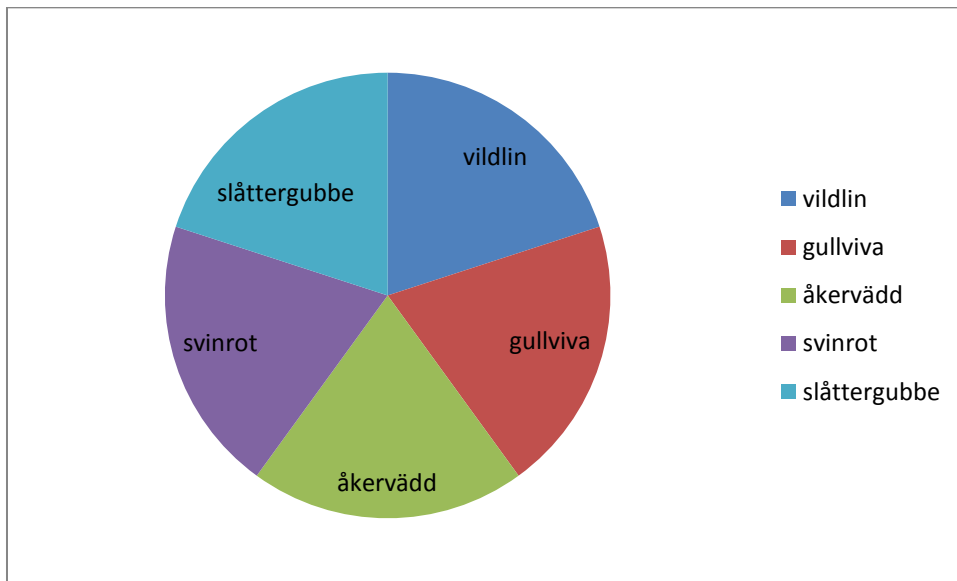
Skog: såhär spreds frön i de grävda cirklarna. I figuren är uppåt norr. Ängsskallra spreds jämnt i hela cirklarna.

Åfärd -Linje 1

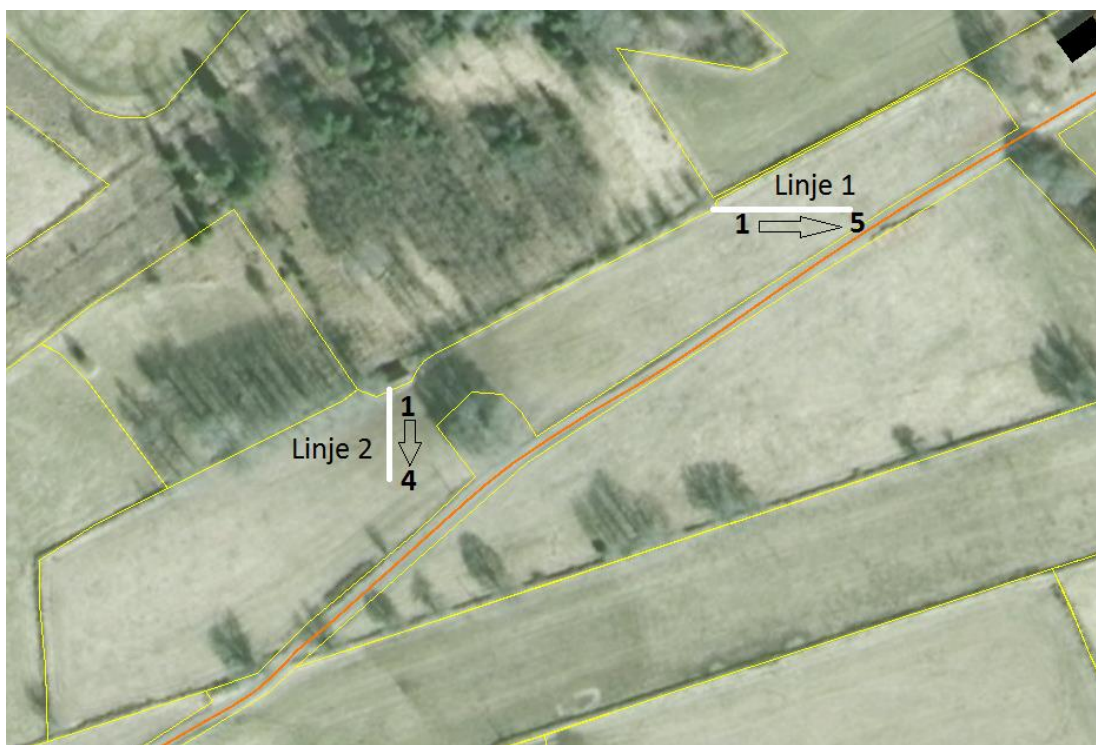
Linje 1 utgår från hålet i stenmuren, från den sista stenen i den östra kanten av hålet. Riktning rakt österut. Frisk mark. 5 punkter varav 3 grävda, 1 krattad och en orörd. 5 meters avstånd mellan punkterna, men punkt 1 är 10 meter från utgångspunkt.

I punkterna spreds frön av 5 arter. Antal frön-stänglar/punkt:

Art	Antal frön	Antal stänglar
Gullviva	260	
Slåttergubbe	1400	
Svinrot		4,4
Vildlin	200	
Åkervädd	460	



Åfärd (linje 1): så här spreds frön i de grävda cirklarna. I figuren är öster uppåt.



Linje 2

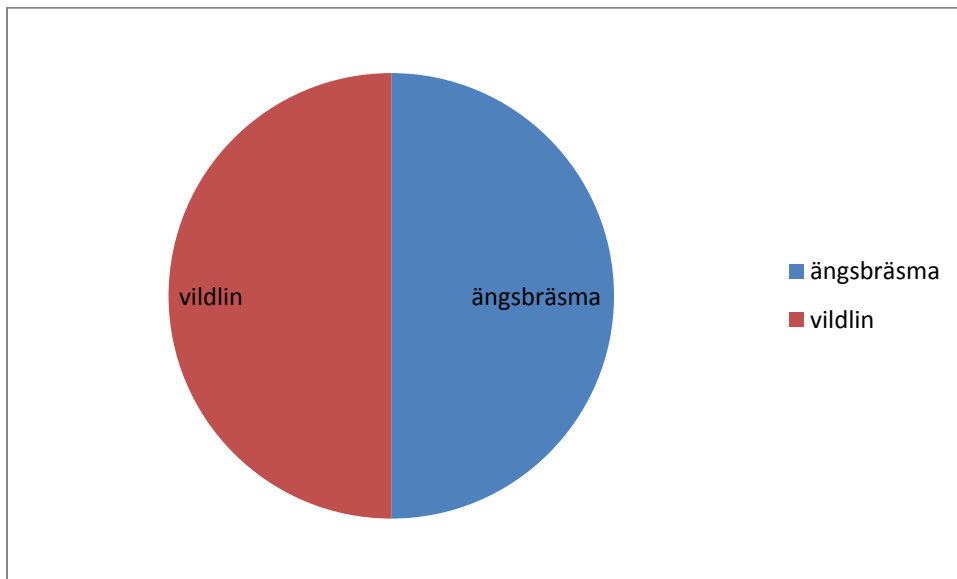
Åfärd – linje 2

Linje 2 utgår från hörnet av byggnad i skifteskanten. Riktning rakt söderut. Fuktig mark. 4 punkter varav 2 grävda, en krattad och en orörd.

5 meters avstånd mellan punkterna, och punkt 1 är 5 meter från utgångspunkt.

I punkterna spreds frön av 2 arter. Antal stänglar-frön/punkt:

Art	Antal frön	Antal stänglar
Vildlin	175	
Ängsbräsma		7,5



Åfärd (linje 2): såhär spreds frön i de grävda cirklarna. I figuren är norr uppåt.

Österäng



Linjen utgår från hägnadens hörnstolpe och går 72° ONO, rakt mot en ekstolpe i stängslet längs diket. Marken är frisk på första halvan av sträckan, och fuktig på andra halvan. 8 punkter varav 4 grävda, 2 krattade och 2 orörda. 6 meters avstånd mellan punkterna, men punkt 1 är 12 meter från utgångspunkt.

Frön från 8 arter spreds. Antal frön-kapslar/punkt:

Art	Antal frön	Antal kapslar
Brudborste	375	
Gullviva	162	
Gökblomster	1875	
Jungfrulin		108
Smörboll	1125	
Vildlin	212	
Åkervädd	288	
Ängsvädd	1200	



Österäng: såhär spreds frön i de grävda cirkelarna. I figuren är uppåt ONO.